



LUXURY CHALET RENTALS

ALPINE COLLECTION

DENT BLANCHE

— ◆ —  
V E R B I E R



♦ Verbier, Switzerland

♦ 950 m<sup>2</sup>

♦ Schläft 12

♦ 7 schlafzimmer

♦ 7 badezimmer

♦ Gym

♦ Hammam/Dampfbad

♦ Hallenbad

♦ Außen-hot tub

♦ Sauna

♦ Südausgerichtete Balkone

♦ Spa





## DIE RESIDENZ

## Dent Blanche

Diskret zwischen den Bäumen gelegen und dennoch im Herzen von Verbier positioniert, ist Chalet Dent Blanche ein außergewöhnliches privates Anwesen von 950 Quadratmetern, das bis zu zwölf Gästen über vier wunderschön durchdachte Stockwerke Platz bietet, die durch Treppenhaus und Aufzug miteinander verbunden sind. Als Hommage an die lokale Bautradition konzipiert, ist das Chalet durchgehend mit authentischen, traditionellen Hölzern und filigranem alpinen Dekor gestaltet, während handgefertigte Möbel, sorgfältig ausgewählte Antiquitäten und zeitgenössische Kunstwerke zu einem Ausdruck müheloser alpiner Eleganz verschmelzen. Die offene Wohn- und Essetage führt die Gäste auf natürliche Weise von der eleganten Küche zu den Sitzgruppen am Kamin und einem Balkon, der weite Panoramablicke auf die umliegende Bergwelt rahmt, während die Place Centrale lediglich drei Gehminuten und die Médran-Liftstation nur sieben Minuten entfernt liegt.

Die Schlafbereiche sind mit gleicher Großzügigkeit und Sorgfalt gestaltet. Das oberste Stockwerk ist einem Haupt-Doppelschlafzimmer mit privatem Balkon und En-suite-Bad gewidmet, begleitet von einem Zweibettzimmer mit zwei Queensize-Betten und eigenem En-suite-Bad. Ein weiteres Schlafgeschoss präsentiert zwei zusätzliche Doppelzimmer mit En-suite-Ausstattung, ein Zweibettzimmer mit En-suite-Duschbad sowie ein charmantes Etagenbettzimmer für zwei junge Gäste, ebenfalls mit En-suite-Duschbad. Ein eigener Ski- und Schuhraum mit Schuhwärmern, der direkt in die Innengarage für zwei Fahrzeuge führt, gewährleistet, dass die praktischen Belange des Berglebens mit derselben Präzision gehandhabt werden wie jeder andere Aspekt des Chalets.



Das Erdgeschoss ist vielleicht das spektakulärste von allen und offenbart ein vollständig privates Spa- und Freizeitsanktuar, das mit den feinsten Rückzugsorten der Alpen mithalten kann. Ein großer beheizter Innenpool, Hammam, Sauna, Massageraum und Außen-Whirlpool werden durch ein professionell ausgestattetes Fitnessstudio mit inspirierendem Ausblick über das Val des Bagnes ergänzt, während ein eigener Kinoraum und ein privater Barbereich ein Unterhaltungsangebot der höchsten Güte vervollständigen. Crestron-Audio-Video-Systeme und umfassendes WLAN erstrecken sich nahtlos über die gesamte Immobilie, und stilvoll gestaltete Außenbereiche laden dazu ein, das grandiose Bergpanorama zu genießen, das das Leben in Dent Blanche so unvergleichlich macht.



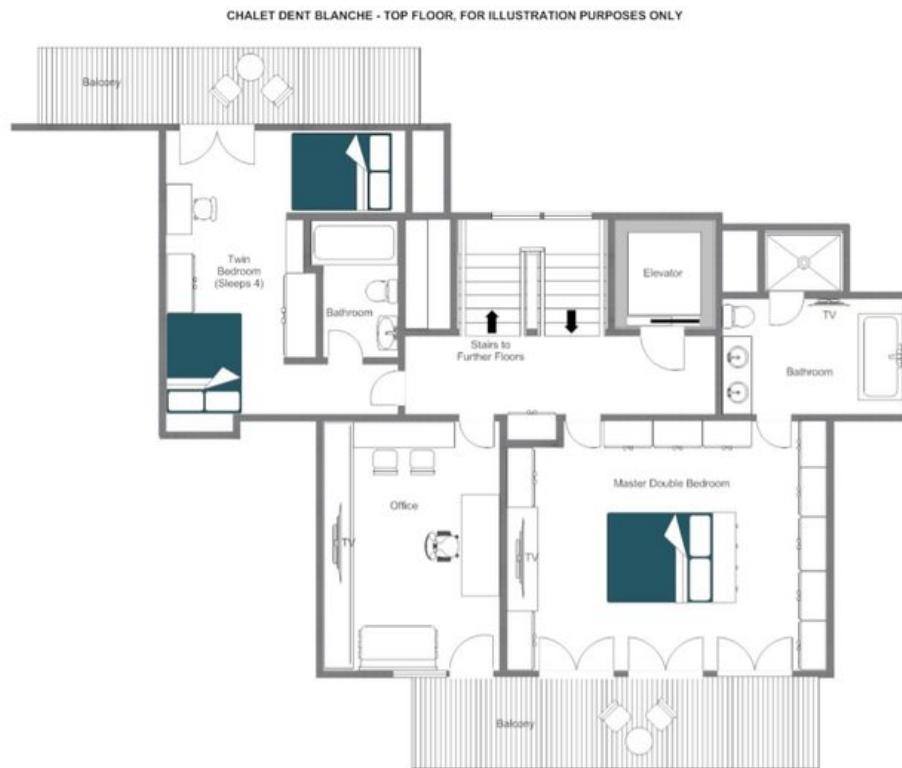






## GRUNDRISSPLÄNE

## TOP FLOOR



- ♦ Master double bedroom (sleeps 2, en-suite bathroom, private balcony)
- ♦ Twin bedroom (sleeps 2, queen-size beds, en-suite bathroom) 13

## GRUNDRISSPLÄNE

### LIVING FLOOR

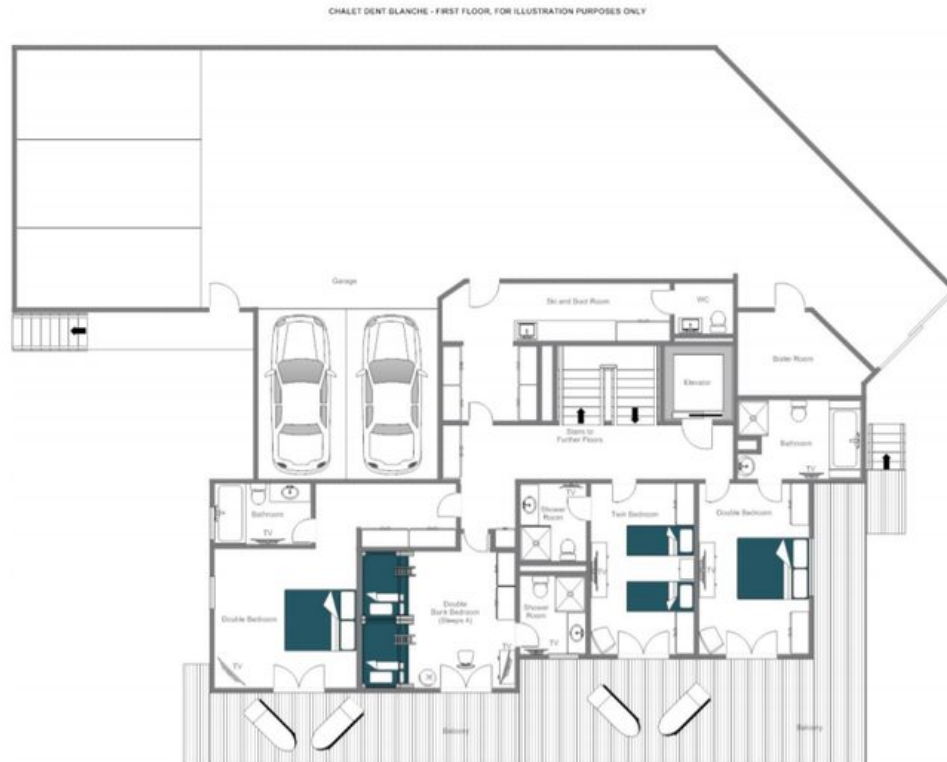
CHALET DENT BLANCHE - SECOND FLOOR, FOR ILLUSTRATION PURPOSES ONLY



- ♦ Open plan living and dining area
- ♦ Separate kitchen
- ♦ TV area
- ♦ Office
- ♦ Hallway
- ♦ Guest restroom
- ♦ Balcony

GRUNDRISSPLÄNE

SLEEPING FLOOR



- ♦ Double bedroom (sleeps 2, en-suite bathroom)
- ♦ Double bedroom (sleeps 2, en-suite bathroom)
- ♦ Twin bedroom (sleeps 2, en-suite shower room)
- ♦ Quad bunk room (sleeps 2, en-suite shower room)
- ♦ Guest WC
- ♦ Ski and boot room
- ♦ Additional restroom
- ♦ Garage area
- ♦ Balcony 15



## LOCATION

### PROXIMITY

- ♦ Place Central — 3-minute walk
- ♦ Medran Lift Station — 3-minute drive or 7-minute walk





DENT BLANCHE



VERBIER