



LUXURY CHALET RENTALS

# ALPINE COLLECTION

DENT BLANCHE

— ◆ —  
V E R B I E R



- ♦ Verbier, Switzerland
- ♦ 950 m<sup>2</sup>
- ♦ Slaapplaatsen 12

- ♦ 7 slaapkamers
- ♦ 7 badkamers
- ♦ Gym

- ♦ Hammam/stoomcabine
- ♦ Binnenzwembad
- ♦ Buiten hot tub

- ♦ Sauna
- ♦ Zuidgerichte balkons
- ♦ Spa





## HET VERBLIJF

## Dent Blanche

Discreet verscholen tussen de bomen, maar toch gelegen in het hart van Verbier, is Chalet Dent Blanche een bijzondere privéresidentie van 950 vierkante meter die tot twaalf gasten verwelkomt over vier weloverwogen verdiepingen, verbonden door zowel een trap als een lift.

Ontworpen als een liefdesverklaring aan de lokale bouwtraditie, is het chalet doorheen gehuld in authentiek traditioneel hout en ingewikkeld alpien vakmanschap, terwijl handgemaakt meubilair, zorgvuldig samengestelde antieke stukken en hedendaagse kunstwerken samenkomen in een expressie van moeiteloze alpine elegantie. De open woon- en eetkamer leidt gasten op natuurlijke wijze van de sfeervolle keuken naar de zithoeken bij de haard en een balkon dat een weids panoramisch uitzicht op de omringende bergen omlijst, terwijl de Place Centrale op slechts drie minuten lopen ligt en het Medran-liftstation op zeven.

De slaapkamers zijn met even grote vrijgevigheid en zorg ingedeeld. De bovenste verdieping is gewijd aan een hoofdslaapkamer met een privébalcon en en-suite badkamer, vergezeld van een tweepersoonskamer met twee queensize bedden en een eigen en-suite. Een verdere slaapverdieping presenteert twee aanvullende tweepersoonskamers elk met en-suite voorzieningen, een tweepersoonskamer met en-suite doucheruimte en een charmante stapelbedroomkamer voor twee jonge gasten, eveneens met en-suite doucheruimte. Een toegewijde ski- en laarsenkamer met laarsenverwarmers, die rechtstreeks leidt naar de inpandige garage voor twee auto's, zorgt ervoor dat de praktische aspecten van het bergse leven met dezelfde precisie worden afgehandeld als elk ander onderdeel van het chalet.



De begane grond is wellicht de meest spectaculaire van alle verdiepingen en onthult een geheel privé spa- en vrijetijdssanctum dat wedijvert met de finest retreats in de Alpen. Een groot verwarmd binnenzwembad, hammam, sauna, massageruimte en buitenwhirlpool worden aangevuld door een fitnessruimte van professioneel niveau met inspirerend uitzicht over het Val des Bagnes, terwijl een toegewijde bioscoopruimte en privébar een entertainmentaanbod van de hoogste orde completeren. Crestron audiovisuele systemen en uitgebreid wifi-breedbandinternet zijn naadloos aanwezig in het gehele pand, en verfijnde buitenruimtes nodigen gasten uit om te verwijlen bij het immense bergpanorama dat het leven in Dent Blanche definieert.



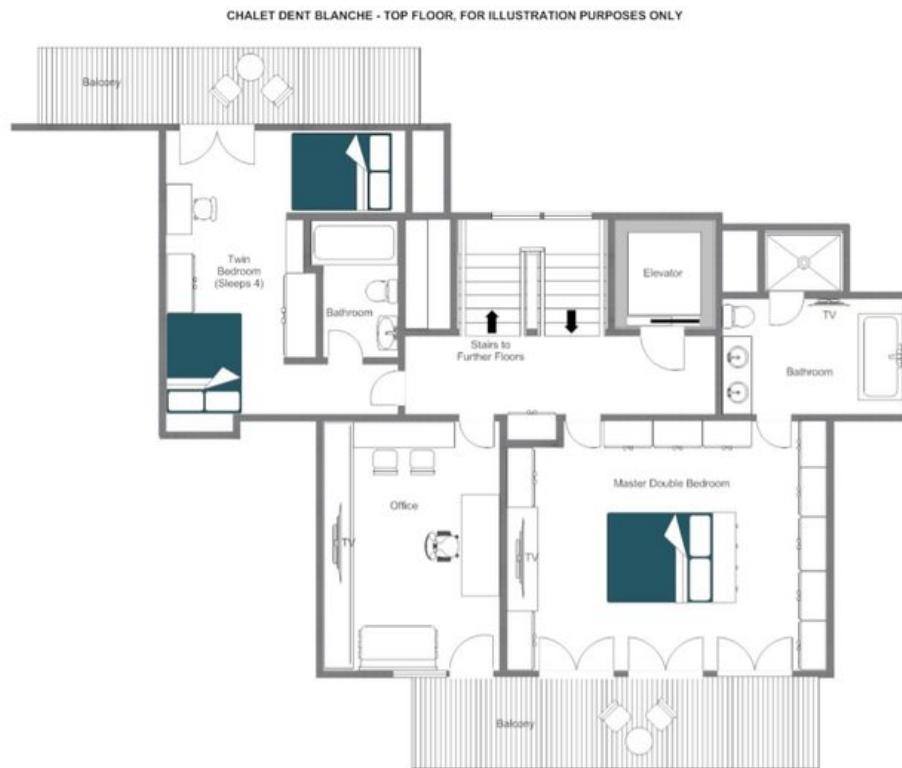






## PLATTEGRONDEN

## TOP FLOOR



- ♦ Master double bedroom (sleeps 2, en-suite bathroom, private balcony)
- ♦ Twin bedroom (sleeps 2, queen-size beds, en-suite bathroom) 13

PLATTEGRONDEN

LIVING FLOOR

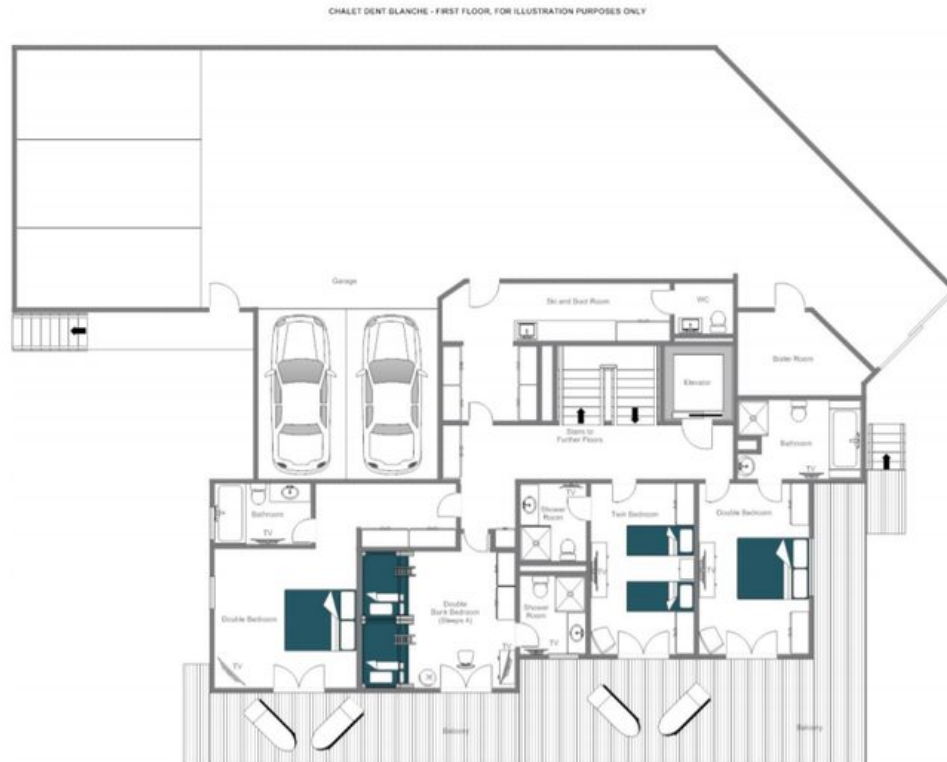
CHALET DENT BLANCHE - SECOND FLOOR, FOR ILLUSTRATION PURPOSES ONLY



- ♦ Open plan living and dining area
- ♦ Separate kitchen
- ♦ TV area
- ♦ Office
- ♦ Hallway
- ♦ Guest restroom
- ♦ Balcony

PLATTEGRONDEN

SLEEPING FLOOR



- ♦ Double bedroom (sleeps 2, en-suite bathroom)
- ♦ Double bedroom (sleeps 2, en-suite bathroom)
- ♦ Twin bedroom (sleeps 2, en-suite shower room)
- ♦ Quad bunk room (sleeps 2, en-suite shower room)
- ♦ Guest WC
- ♦ Ski and boot room
- ♦ Additional restroom
- ♦ Garage area
- ♦ Balcony 15

## PLATTEGRONDEN

### GROUND FLOOR



- ♦ Spa with pool, sauna, hammam, massage room, outdoor hot tub
- ♦ Shower area
- ♦ Gym
- ♦ Cinema room
- ♦ Additional staff bedroom (en-suite shower room)
- ♦ Separate WC

## LOCATION

### PROXIMITY

- ♦ Place Central — 3-minute walk
- ♦ Medran Lift Station — 3-minute drive or 7-minute walk





DENT BLANCHE



VERBIER