



LUXURY CHALET RENTALS

ALPINE COLLECTION

CHALET BIBI

— ◆ —
V E R B I E R



♦ Verbier, Switzerland

♦ 280 m²

♦ Schläft 6 + 3

♦ 6 schlafzimmer

♦ 6 badezimmer

♦ Hammam/Dampfbad

♦ Außen-hot tub

♦ Südausgerichtete Terrasse

♦ TV-/Spielzimmer

♦ Kabelfernsehen

♦ Hi-fi/CD-Player/MP3-Player

♦ WiFi





DIE RESIDENZ

Chalet Bibi

In zurückgezogener, erhöhter Lage inmitten von Verbiers exklusivsten Privatresidenzen bietet Chalet Bibi weitreichende Panoramablicke auf die umliegenden Gipfel und eine Atmosphäre echten Rückzugs. Das Chalet erstreckt sich über zweihundertachtzig Quadratmeter und beherbergt bis zu neun Gäste in fünf Schlafzimmern, in denen zeitgenössisches Design mit gealtertem Holz, Naturstein und sanften Neutaltönen verschmilzt und ein Interieur entsteht, das gleichermaßen sophisticated und von tiefer Wärme erfüllt ist. Für fortgeschrittene Skifahrer bietet eine Abfahrt abseits der Pisten von der Savoleyres-Seite nahe der Unterkunft eine seltene und begehrte Möglichkeit, während eine Tiefgarage und ein gut ausgestatteter Ski-Raum mit Schuhwärmern jede An- und Abreise mühelos gestalten.

Das erste Obergeschoss ist vollständig der Ruhe und Erholung gewidmet. Vier Schlafzimmer, darunter zwei en-suite Doppelzimmer und ein Kinderzimmer mit Etagenbetten und eigenem Badezimmer, öffnen sich direkt auf die Terrasse. Der eigens gestaltete Wellnessbereich umfasst eine Sauna, ein Hammam sowie einen beeindruckenden versenkten Outdoor-Whirlpool aus Zedernholz, dessen erhöhte Lage einen Ausblick auf die Bergwelt bietet, der einzig als außergewöhnlich bezeichnet werden kann. Müde Muskeln erholen sich, und die Außenwelt tritt vollständig in den Hintergrund.



Das oberste Geschoss ist das gesellschaftliche Herzstück des Chalets: Ein großzügiger offener Wohn- und Essbereich gruppiert sich um einen imposanten Steinkamin. Üppige Sofas und eine sorgfältig zusammengestellte Sammlung eklektischer Einrichtungsgegenstände schaffen einen Raum von Eleganz und außerordentlichem Komfort, während große Fenstertüren auf eine geräumige Terrasse mit Blick auf den Petit Combin führen. Die nach höchsten Ansprüchen ausgestattete Küche, ergänzt durch einen großzügigen Barbereich, ist diskret von den Hauptwohnbereichen abgesetzt, um beim Empfang von Gästen Privatheit zu ermöglichen; der Esstisch bietet mühelos Platz für zehn Personen. Das Hauptschlafzimmer auf dieser Etage schließt das Ensemble ab und genießt direkten Zugang zur Terrasse, zum Outdoor-Whirlpool und einen ruhigen Blick auf die schneebedeckte Hügellandschaft dahinter.













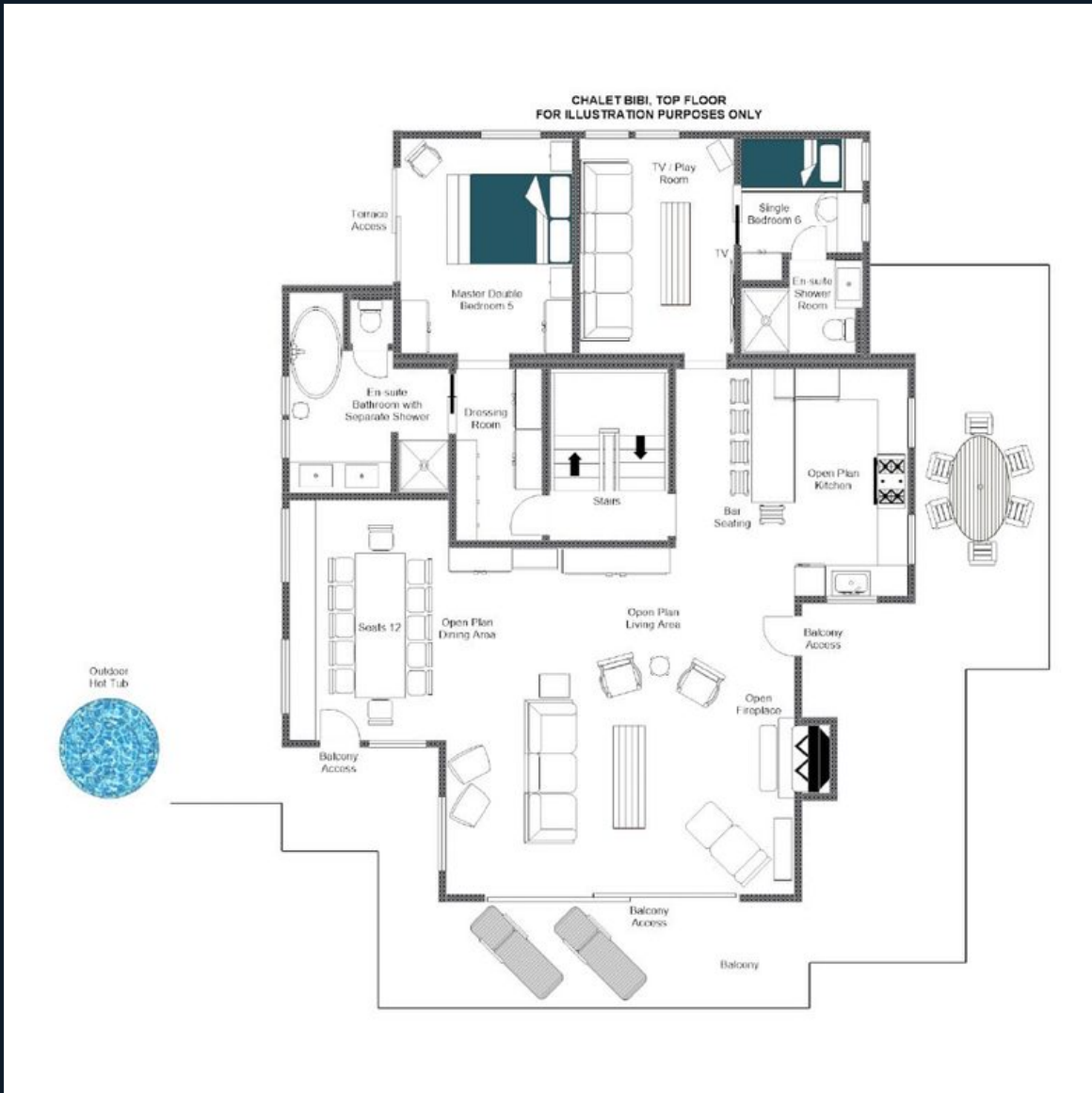








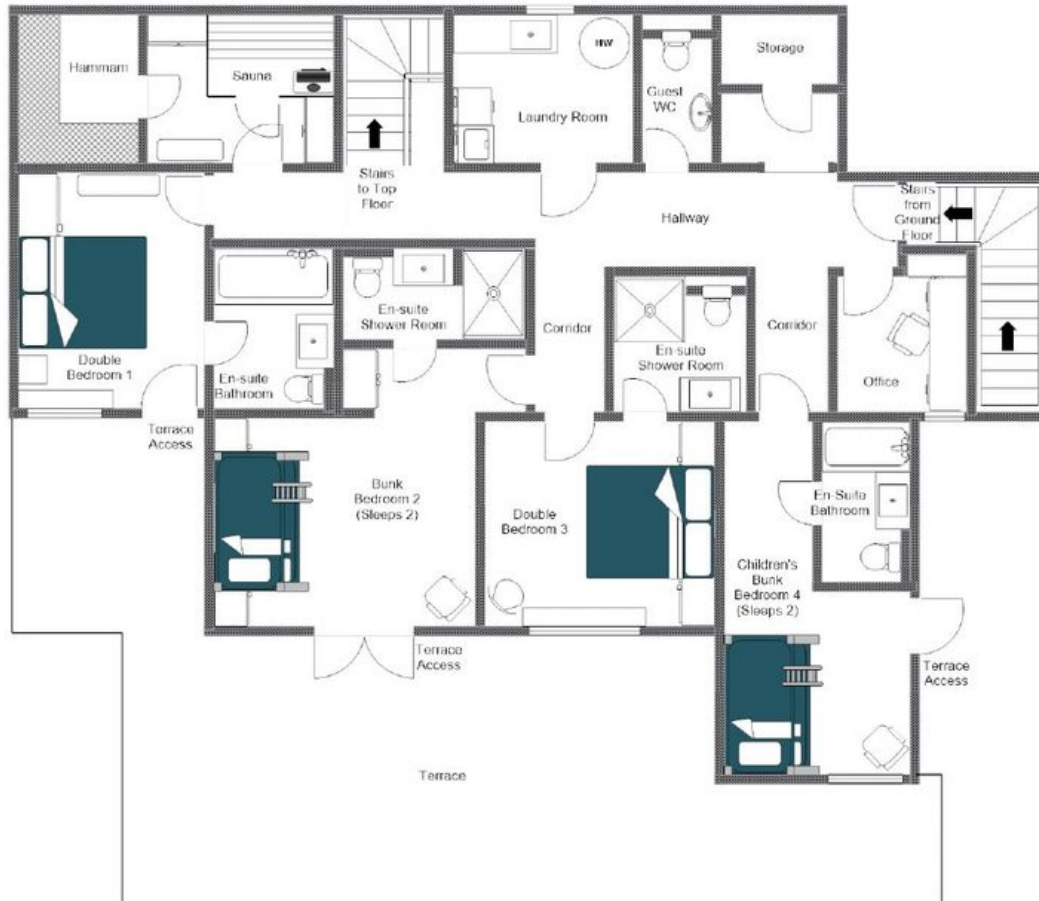
GRUNDRISSPLÄNE



GRUNDRISSPLÄNE

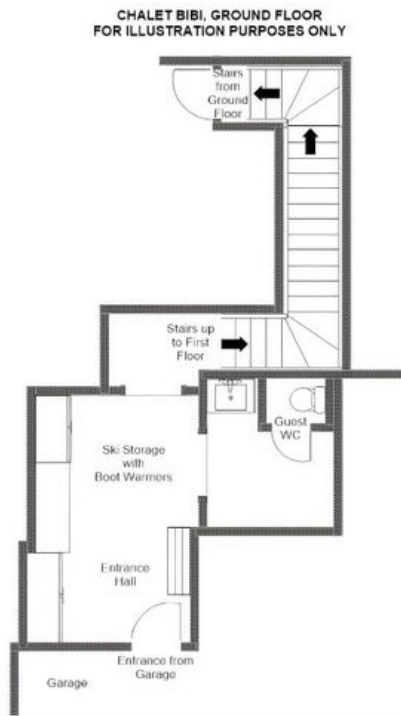
FIRST FLOOR

CHALET BIBI, FIRST FLOOR
FOR ILLUSTRATION PURPOSES ONLY



GRUNDRISSPLÄNE

GROUND FLOOR





CHALET BIBI



VERBIER