



LUXURY CHALET RENTALS

ALPINE COLLECTION

CHALET BIBI

— ◆ —
V E R B I E R



◆ Verbier, Switzerland

◆ 280 m²

◆ Posti letto 6 + 3

◆ 6 camere da letto

◆ 6 bagni

◆ Hammam / Bagno di Vapore

◆ Hot Tub Esterno

◆ Terrazza Esposta a Sud

◆ Sala TV / Giochi per Bambini

◆ TV via Cavo

◆ Hi-fi / Lettore CD / Lettore MP3

◆ WiFi





LA RESIDENZA

Chalet Bibi

In una posizione appartata ed elevata tra le più belle residenze private di Verbier, Chalet Bibi domina con il suo sguardo un panorama ampio e spettacolare sulle vette circostanti, avvolgendo i propri ospiti in un'atmosfera di autentica riservatezza. Con i suoi duecentottanta metri quadrati, lo chalet accoglie fino a nove ospiti in cinque camere da letto, fondendo design contemporaneo, legno antico, pietra naturale e tenui tonalità neutre per creare interni al tempo stesso sofisticati e profondamente accoglienti. Per gli sciatori esperti, la possibilità di rientrare fuoripista dal versante di Savoleyres direttamente nei pressi della proprietà rappresenta un privilegio raro e ambito, mentre il garage sotterraneo e la ski room ben attrezzata con scaldascarponi rendono ogni arrivo e partenza di una fluidità assoluta.

Il primo piano è interamente dedicato al riposo e alla cura di sé. Quattro camere da letto, tra cui due doppie en-suite e una cameretta con letti a castello dotata di bagno proprio, si aprono direttamente sul terrazzo, e l'area benessere comprende una sauna, un hammam e una suggestiva vasca idromassaggio esterna incassata in legno di cedro, la cui posizione privilegiata offre quello che non si può che definire un panorama montano eccezionale. I muscoli trovano sollievo e il mondo esterno si allontana completamente.



Il piano superiore è il cuore sociale dello chalet, dove un generoso soggiorno open-plan con zona pranzo si raccoglie attorno a un imponente camino in pietra. Divani morbidi e una collezione di arredi eclettici sapientemente selezionati creano uno spazio di raffinata eleganza e grande comfort, mentre ampie finestre a tutta altezza si aprono su un ampio terrazzo con vista sul Petit Combin. La cucina, rifinita secondo le specifiche più elevate e affiancata da un'ampia area bar, è collocata con discrezione in disparte dagli spazi principali per garantire la massima riservatezza durante i momenti conviviali, e la tavola da pranzo accoglie dieci ospiti con assoluta comodità. La camera principale completa questo livello, con accesso diretto al terrazzo, alla vasca idromassaggio esterna e con una vista serena sul pendio innevato che si stende al di là.













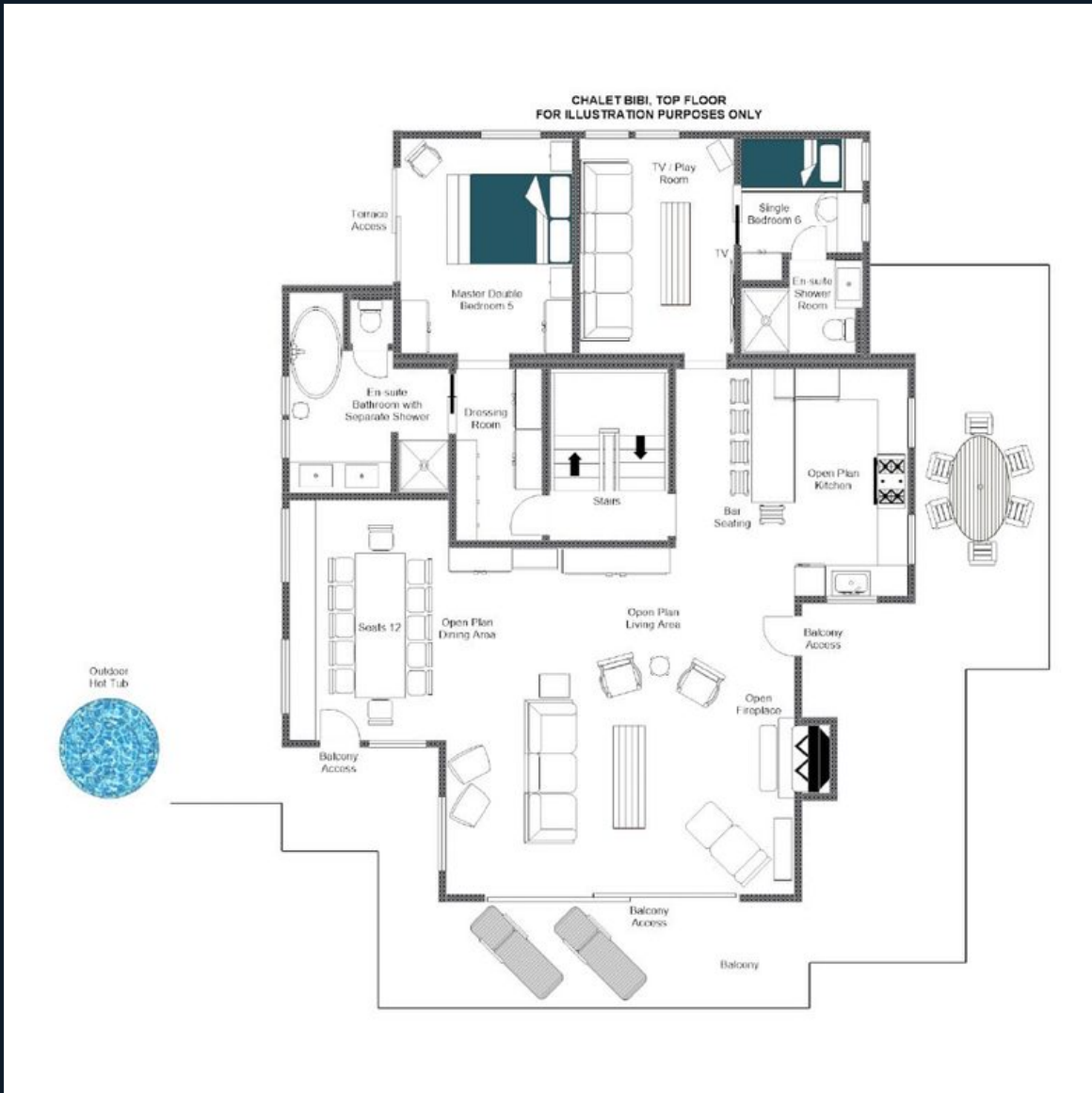








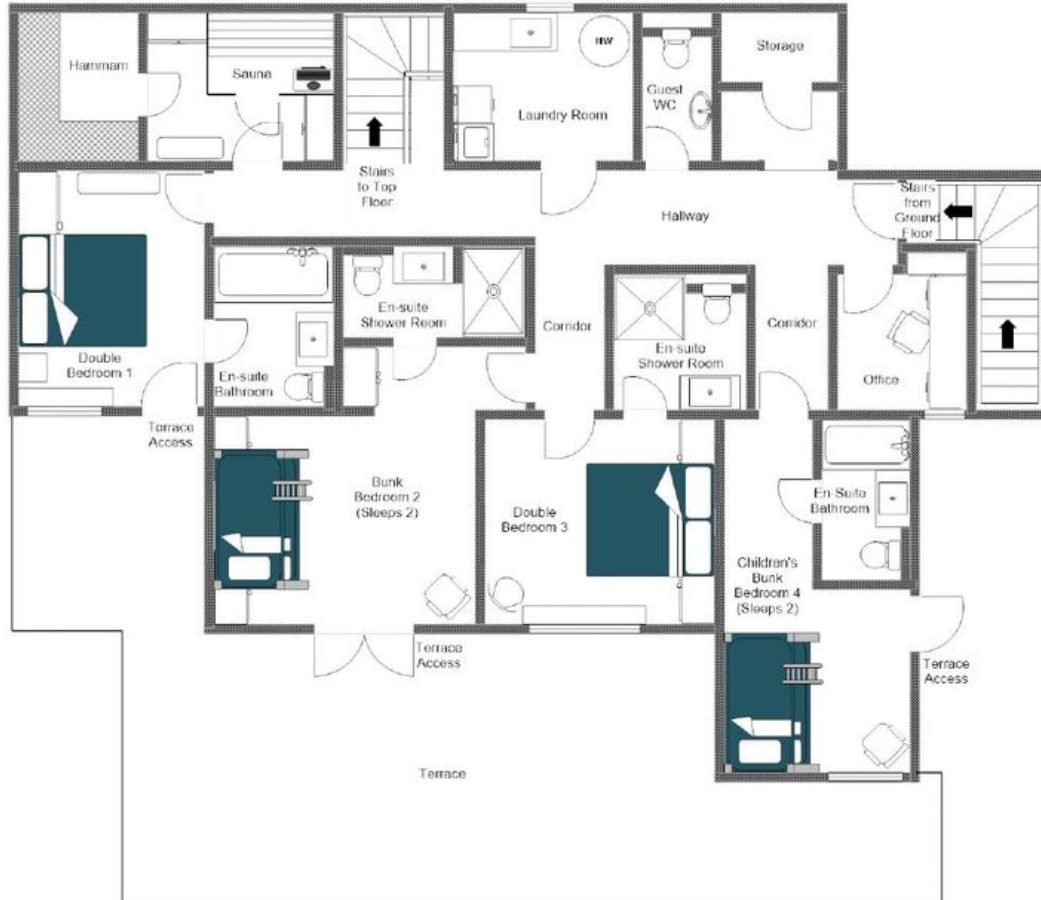
PLANIMETRIE



PLANIMETRIE

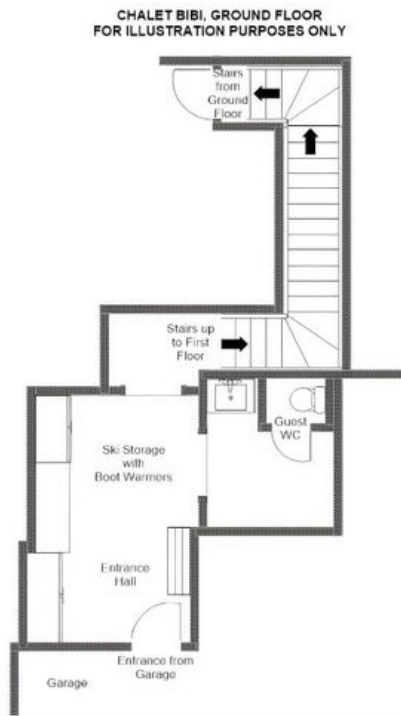
FIRST FLOOR

CHALET BIBI, FIRST FLOOR
FOR ILLUSTRATION PURPOSES ONLY



PLANIMETRIE

GROUND FLOOR





CHALET BIBI



VERBIER