



LUXURY CHALET RENTALS

ALPINE COLLECTION

CHRISTIANIA RESIDENCE

Z E R M A T T



♦ Zermatt, Switzerland

♦ 1728 m²

♦ Schläft 40

♦ 20 schlafzimmer

♦ 18 badezimmer

♦ Gym

♦ Massageraum

♦ Außen-hot tub

♦ Sauna

♦ Südausgerichtete Balkone

♦ Spa

♦ Eigenes Heimkino





DIE RESIDENZ

Christiania Residence

Die für die Saison 2017/18 fertiggestellte Christiania Residence nimmt eine erstklassige Lage im Herzen von Zermatt ein, nur 500 Meter vom Matterhorn Glacier Paradise und dessen direktem Zugang zum Hauptskigebiet entfernt. Das Ensemble aus fünf außergewöhnlichen Apartments erstreckt sich über 1.728 Quadratmeter und beherbergt bis zu 40 Gäste in 20 großzügig geschnittenen Schlafzimmern, die jeweils mit Super-King-Betten, auf Wunsch als Twins konfigurierbar, individuellen Fernsehern, Schreibtischen, Safes und in den meisten Zimmern privaten oder gemeinsamen Terrassen mit atemberaubendem Alpenpanorama ausgestattet sind. Von den oberen Etagen aus zeigt sich der unverwechselbare Matterhorn in seiner ganzen Pracht ein Ausblick, den nur wenige Immobilien im Resort bieten können.

Gleichermaßen für anspruchsvolle Familien wie für Unternehmensveranstaltungen größeren Ausmaßes konzipiert, bietet die Residenz eine Dinerkultur von seltener Raffinesse. Das Penthouse mit sieben Schlafzimmern fasst 26 Personen an seiner Haupttafel, während ergänzende Arrangements auf weiteren Etagen jeweils 16 und 8 zusätzliche Gäste aufnehmen sodass die gesamte Gesellschaft stets gemeinsam und in Stil speist. Ein eigener Kinosaal krönt das oberste Stockwerk, während zu den Wellnessannehmlichkeiten ein Außen-Whirlpool in den großzügigen Gartenanlagen der unteren Ebene, eine Sauna auf der dritten Etage, ein vollständig ausgestattetes Fitnessstudio sowie ein privater Massageraum zählen. Ein zentraler Skiraum mit individuellen Apartmentschließfächern und beheizten Schuhwärmern sowie ein Lift, der das gesamte Gebäude erschließt, vervollständigen diese mit großer Sorgfalt durchdachte Residenz.



Christiania Residence ist auf Vollpensions-, Übernachtung-mit-Frühstück- oder Selbstverpflegungsbasis verfügbar stets begleitet von einem dedizierten Chalet- und Residenzmanager, der jeden Detail mit ruhiger Präzision betreut. Concierge-Service, tägliche Zimmerreinigung, hochwertige Bettwäsche, Bademäntel und Pflegeprodukte sind standardmäßig inbegriffen; ein umfangreiches Angebot zusätzlicher Leistungen von privater Skileitung und Helikoptertransfers bis hin zu Massagen in der Residenz und der Planung von Unternehmensveranstaltungen steht bereit, um den Aufenthalt nach höchsten Ansprüchen zu gestalten. Die Preisgestaltung basiert auf Vollbelegung aller fünf Apartments; Arrangements für einzelne Einheiten und maßgeschneiderte Gruppenkonzepte sind gleichermaßen auf Anfrage erhältlich.





















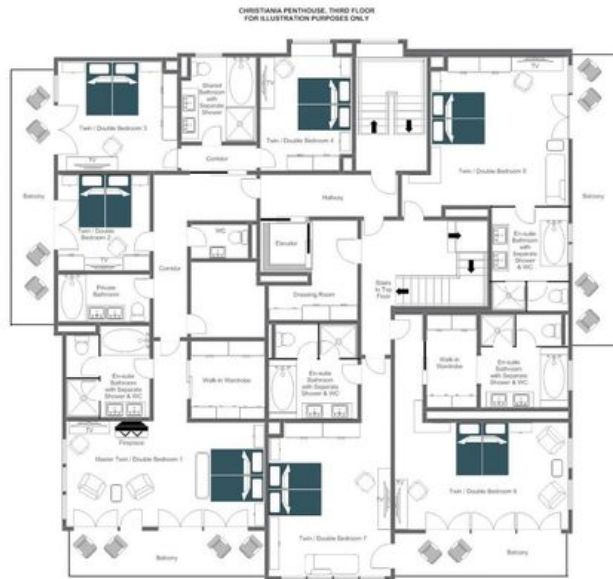
GRUNDRISSPLÄNE

TOP FLOOR



GRUNDRISSPÄNE

THIRD FLOOR



GRUNDRISSPLÄNE

SECOND FLOOR



GRUNDRISSPLÄNE

FIRST FLOOR



GRUNDRISSPLÄNE

GROUND FLOOR





CHRISTIANIA RESIDENCE



ZERMATT