



LUXURY CHALET RENTALS

ALPINE COLLECTION

CHRISTIANIA APARTMENT 5

Z E R M A T T



◆ Zermatt, Switzerland

◆ 120 m²

◆ Schläft 4

◆ 2 schlafzimmer

◆ 2 badezimmer

◆ Gemeinsamer Zugang zum Gym

◆ Gemeinsamer Zugang zum Massageraum

◆ Südausgerichtete Terrasse

◆ WiFi

◆ Firmen-Chalets

◆ Kinderbett/Hochstuhl vorhanden

◆ Familienfreundliche Chalets





DIE RESIDENZ

Christiania Apartment 5

Apartment 5 in der renommierten Christiania Residence ist ein wunderschön eingerichtetes Zwei-Zimmer-Refugium mit 120 Quadratmetern, nur wenige Schritte vom Herzen Zermatt und lediglich 500 Meter vom Matterhorn Glacier Paradise entfernt. Das auf einer einzigen eleganten Ebene angelegte Apartment bietet vier Gästen höchsten Komfort. Beide Schlafzimmer verfügen über private Terrassen, Flachbildfernseher, Schreibtische und Safes sowie über jeweils eigene Badezimmerfacilitäten. Die Möglichkeit, jedes Zimmer als Twin- oder Doppelzimmer einzurichten, macht dieses Apartment zu einem idealen Rückzugsort für eine kleine Familie oder zwei anspruchsvolle Paare.

Die Wohnbereiche sind von natürlichem Licht durchflutet; raumhohe Glastüren lenken den Blick direkt auf das ikonische Matterhorn jenseits der nach Süden ausgerichteten Terrasse. Ein Kamin mit Holzfeuer prägt den Sitzbereich und schafft nach einem Tag auf den Pisten ein wunderbar geselliges Ambiente, während die vollausgestattete Küche und ein Esstisch für vier Personen privates Dinner zu einem ebenso verlockenden Erlebnis machen. Ein großzügiges privates Hauswirtschaftszimmer mit Waschmaschine und Trockner setzt einen willkommenen praktischen Akzent, und WLAN-Zugang gewährleistet eine reibungslose Konnektivität im gesamten Apartment.

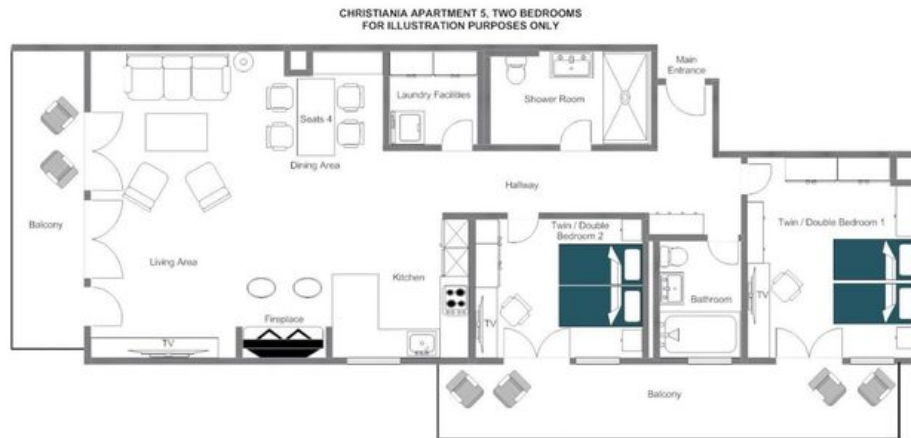


Als Bewohner des Christiania-Gebäudes genießen die Gäste gemeinsamen Zugang zu einem gut ausgestatteten Fitnessraum und einem eigens eingerichteten Massagebehandlungsraum, die dem alpinen Erlebnis eine durchdachte Wellness-Dimension verleihen. Das Apartment ist in vier Servicevarianten buchbar von vollverpflegt bis ohne Verpflegung. Die vollverpflegte Option umfasst die Dienste eines Hauskochs, der in der professionellen Küche im Untergeschoss arbeitet, sowie eines persönlichen Gastgebers, der sich im Apartment individuell um die Gäste kümmert.



GRUNDRISSPLÄNE

FIRST FLOOR





CHRISTIANIA APARTMENT 5

ZERMATT