



LUXURY CHALET RENTALS

ALPINE COLLECTION

CHRISTIANIA APARTMENT 7

Z E R M A T T



◆ Zermatt, Switzerland

◆ 340 m²

◆ Schläft 12

◆ 6 schlafzimmer

◆ 6 badezimmer

◆ Gemeinsamer Zugang zum Gym

◆ Gemeinsamer Zugang zum Massageraum

◆ WiFi

◆ Firmen-Chalets

◆ Kinderbett/Hochstuhl vorhanden

◆ Familienfreundliche Chalets

◆ Skischuhwärmer





DIE RESIDENZ

Christiania Apartment 7

Christiania Apartment 7 nimmt eine beeindruckende Position innerhalb der renommierten Christiania Residence im Herzen von Zermatt ein, nur wenige Schritte vom Dorfzentrum und lediglich 500 Meter vom Matterhorn Glacier Paradise entfernt mit direktem Zugang zum Hauptskigebiet. Ursprünglich als zwei separate Drei-Zimmer-Apartments konzipiert, wurden die Räumlichkeiten meisterhaft zu einer einzigen, außergewöhnlich großzügigen Residenz von 340 Quadratmetern vereint, die sich vollständig auf einer Etage erstreckt und zwölf Gästen in sechs geräumigen Schlafzimmern komfortablen Aufenthalt bietet. Vier der Schlafzimmer öffnen sich auf private Terrassen mit spektakulärem Bergpanorama, und jedes Zimmer ist mit einem Flachbildfernseher, einem Schreibtisch und einem Safe ausgestattet, wobei die Möglichkeit besteht, es je nach Wunsch als Doppel- oder Zweibettzimmer zu konfigurieren ideal für Familien und Gruppen gleichermaßen. Vier Schlafzimmer verfügen über eigene Badezimmer, während die verbleibenden zwei ein gemeinsames Bad nutzen, das durch ein weiteres Badezimmer auf dem Flur ergänzt wird.

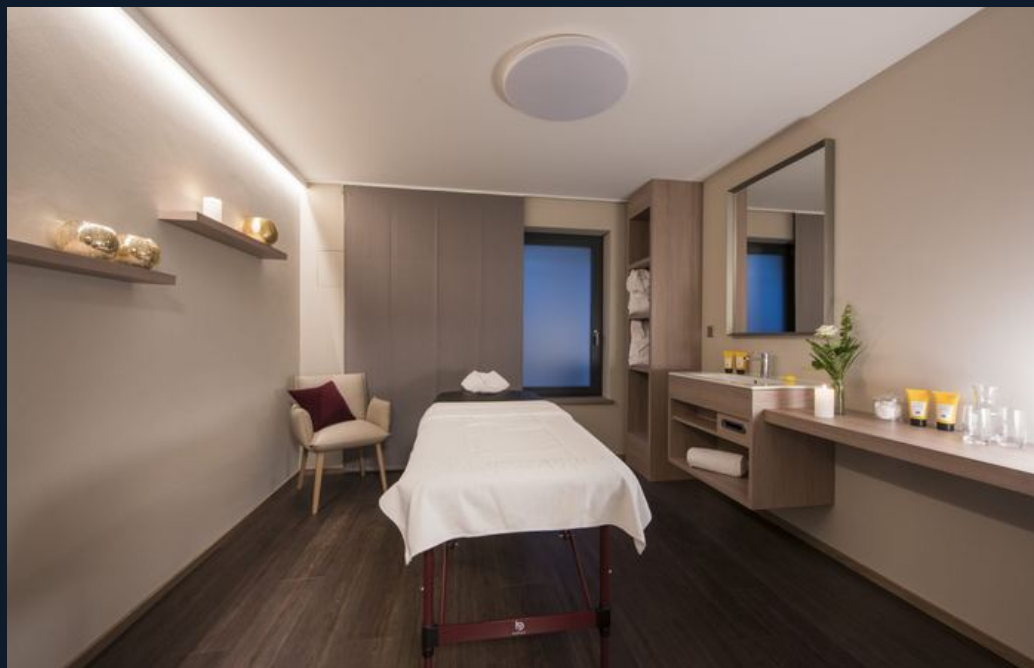
Die zwei offenen Wohn- und Essbereiche des Apartments sind durch großzügige, gesellige Räume voneinander getrennt und doch durch eine Atmosphäre müheloser Eleganz miteinander verbunden. Raumhohe Schiebetüren in beiden Zimmern lenken den Blick auf reizvolle Balkone, wobei die Hauptterrasse einen ungehinderten Ausblick auf das majestätische Matterhorn bietet. Auf jeder Seite des Apartments rahmt ein Holzkaminofen einen Sitzbereich mit bequemen Sofas und stilvollen Sesseln ein der ideale Ort, um nach einem Tag auf der Piste mit einem Glas Champagner zu entspannen. Ein großer privater Hauswirtschaftsraum mit Waschmaschine und Trockner, WLAN im gesamten Apartment sowie ein großzügiger Skiroom im Erdgeschoss des Gebäudes runden die praktische Ausstattung ab. Darüber hinaus genießen die Bewohner gemeinsamen Zugang zum voll ausgestatteten Fitnessraum und dem speziellen Massageraum der Residenz.



Christiania Apartment 7 ist in vier verschiedenen Serviceleistungen erhältlich von der Vollverpflegung, bei der ein professioneller Küchenchef in der Küche im Untergeschoss arbeitet und ein persönlicher Gastgeber die Mahlzeiten diskret im Apartment serviert, über Übernachtung mit Frühstück und Selbstverpflegung mit täglicher Reinigung bis hin zur reinen Unterkunft. Unabhängig von der gewählten Leistung profitieren die Gäste vor der Ankunft von einem Concierge-Service sowie vor Ort täglich von einem Residenz-Concierge, der sicherstellt, dass jedes Detail des Zermatt-Aufenthalts von Liftpässen und Skistunden bis hin zu Massagen im Apartment und maßgeschneiderten Erlebnissen mit stiller, unaufgeregter Präzision arrangiert wird.













GRUNDRISSPLÄNE

2ND FLOOR





CHRISTIANIA APARTMENT 7



Z E R M A T T