



LUXURY CHALET RENTALS

ALPINE COLLECTION

CHRISTIANIA APARTMENT 7

Z E R M A T T



♦ Zermatt, Switzerland

♦ 340 m²

♦ Posti letto 12

♦ 6 camere da letto

♦ 6 bagni

♦ Accesso Condiviso alla Gym

♦ Accesso Condiviso alla Sala Massaggi

♦ WiFi

♦ Chalet Aziendali

♦ Lettino/Seggiolone Disponibile

♦ Chalet per Famiglie

♦ Scarpiera Riscaldata





LA RESIDENZA

Christiania Apartment 7

Christiania Apartment 7 occupa una posizione privilegiata all'interno della prestigiosa Christiania Residence, nel cuore di Zermatt, a pochi passi dal centro del villaggio e a soli 500 metri dal Matterhorn Glacier Paradise, con accesso diretto al comprensorio sciistico principale.

Originariamente concepito come due appartamenti separati da tre camere ciascuno, gli spazi sono stati sapientemente uniti per formare un'unica residenza di straordinaria generosità, 340 metri quadrati disposti interamente su un unico piano, in grado di ospitare comodamente dodici ospiti in sei ampie camere da letto. Quattro delle camere si aprono su terrazze private con spettacolari viste sulle montagne, e ciascuna è arredata con televisore a schermo piatto, scrivania e cassaforte, con la flessibilità di essere configurata come camera matrimoniale o a due letti, per soddisfare famiglie e gruppi di ogni composizione. Quattro camere dispongono di bagno en-suite, mentre le restanti due condividono un bagno dedicato, completato da un ulteriore bagno sul corridoio.

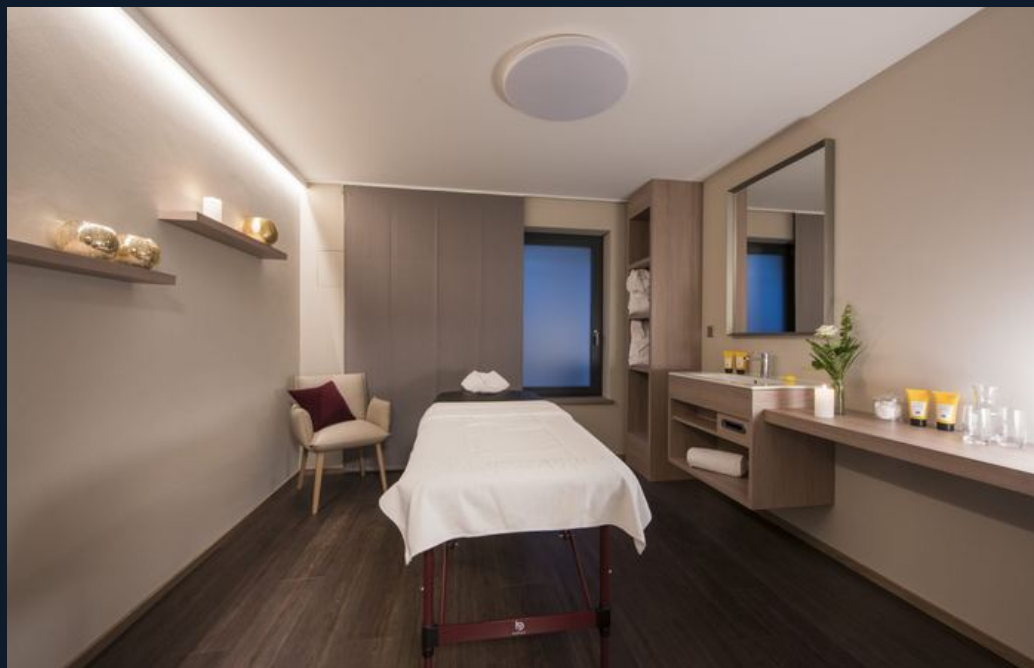
Le due zone living e dining open-plan dell'appartamento sono separate da spazi generosi e conviviali, eppure unite da un senso di eleganza senza sforzo. Porte scorrevoli dal pavimento al soffitto in entrambi gli ambienti guidano lo sguardo verso incantevoli balconi, con la terrazza principale che incornicia una vista ininterrotta sul magnifico Matterhorn. Su ciascun lato dell'appartamento, un camino a legna fa da fulcro a un salotto con divani confortevoli e sedute di stile, cornice ideale in cui lasciarsi andare con un calice di champagne dopo una giornata sulle piste. Un'ampia lavanderia privata con lavatrice e asciugatrice, la connessione wireless in ogni ambiente e un'ampia sala sci al piano terra dell'edificio completano le dotazioni pratiche, mentre i residenti godono inoltre dell'accesso condiviso alla palestra completamente attrezzata e alla sala massaggi della residenza.



Christiania Apartment 7 è disponibile con quattro distinti livelli di servizio: dalla formula completamente pensione completa, con uno chef professionista che opera dalla cucina al piano seminterrato e un host dedicato che serve i pasti nella privacy dell'appartamento, fino al bed and breakfast, al self-catering con pulizie giornaliere o alla sola sistemazione. Qualunque sia la formula scelta, gli ospiti beneficiano di un servizio di concierge prima dell'arrivo e di un concierge della residenza disponibile ogni giorno, affinché ogni dettaglio del soggiorno a Zermatt dai pass degli impianti alle lezioni di sci, dai massaggi in appartamento alle esperienze su misura sia organizzato con discreta, serena precisione.













PLANIMETRIE

2ND FLOOR





CHRISTIANIA APARTMENT 7



ZERMATT