



LUXURY CHALET RENTALS

ALPINE COLLECTION

CHRISTIANIA PENTHOUSE

Z E R M A T T



♦ Zermatt, Switzerland

♦ 538 m²

♦ Schläft 14

♦ 7 schlafzimmer

♦ 6 badezimmer

♦ Sauna

♦ Gemeinsamer Zugang zum Gym

♦ Gemeinsamer Zugang zum Massageraum

♦ Südausgerichtete Balkone

♦ Eigenes Heimkino

♦ Kabelfernsehen

♦ WiFi





DIE RESIDENZ

Christiania Penthouse

Das 2017 fertiggestellte Christiania Penthouse nimmt eine unvergleichliche Position im Herzen von Zermatt ein und zählt zu den außergewöhnlichsten Adressen des Ortes. Vierzehn Gäste finden in sieben exquisit eingerichteten Schlafzimmern auf zwei großzügigen Etagen Platz. Nur fünfhundert Meter vom Matterhorn Glacier Paradise und seinem direkten Zugang zum Hauptskigebiet entfernt, sind sowohl die Pisten als auch die charmante Hauptstraße mühelos zu erreichen. Jedes Schlafzimmer wurde mit besonderem Augenmerk auf höchsten Komfort gestaltet und mit großen Super-King-Betten ausgestattet, die auch als Zweibettzimmer konfiguriert werden können, ergänzt durch Schreibtische, Fernseher und persönliche Safes. Fünf Schlafzimmer verfügen über eigene oder private Dusch- und Badezimmerfacilitäten, während zwei zu einer eigenständigen Familiensuite abgetrennt werden können. Das Hauptschlafzimmer ist ein besonderes Highlight: Es bietet atemberaubenden Blick auf das Matterhorn, einen Holzkaminofen, ein begehrtes Ankleidezimmer, ein eigenes Badezimmer und eine großzügige private Terrasse.

Die obere Etage erstreckt sich über insgesamt 538 Quadratmeter und offenbart einen außergewöhnlich weitläufigen, offenen Wohn- und Essbereich von wahrer Eleganz. Raumhohe Schiebetüren lenken den Blick direkt auf das ikonische Matterhorn und durchfluten das Innere den ganzen Tag mit alpinem Licht, das sich auf einen sonnenverwöhnten Balkon ergießt bestens geeignet für entspannte Stunden im Freien. Am Abend schaffen anspruchsvolles Licht und das Leuchten eines zweiten Holzkaminofens eine Atmosphäre der Wärme und Geselligkeit. Der Hauptesstisch fasst bis zu achtzehn Gäste und kann auf sechsundzwanzig Sitzplätze erweitert werden, womit das Penthouse gleichermaßen für intime Zusammenkünfte wie für festliche Anlässe geeignet ist. Eine gut ausgestattete Küche mit Frühstückstheke blickt auf die malerische Stadt hinunter, während eine private Sauna, ein eigener Kinoraum und ein Lift, der alle Etagen des Anwesens bedient, dem Alltag hier weitere Ebenen der Verfeinerung verleihen.



Im Gebäude der Christiania Residence genießen die Bewohner gemeinsamen Zugang zu einem gut ausgestatteten Fitnessraum, einem Massagebehandlungsraum mit Duschbereich sowie einem Skiroom mit privaten Schließfächern und beheizten Schuhwärmern für jedes Apartment. Das Anwesen kann auch in Verbindung mit weiteren Apartments im Gebäude gebucht werden und bietet so eine nahtlose Lösung für Firmenveranstaltungen oder größere private Gesellschaften, die gemeinsam für bis zu sechszwanzig Personen speisen möchten. Mit Preisen von CHF 10.980 bis CHF 132.830 und einem Serviceangebot von reiner Unterkunft bis zur Vollverpflegung bietet das Christiania Penthouse einen maßgeschneiderten und durchdachten Alpenrückzugsort auf dem absoluten Gipfel des Zermatter Lebens.













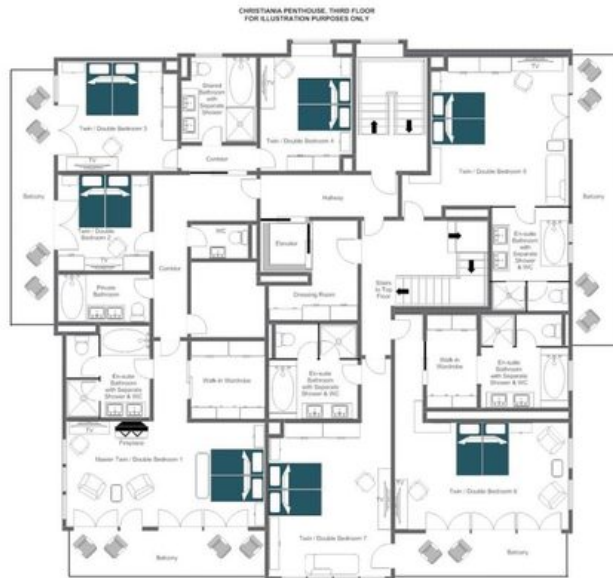
GRUNDRISSPLÄNE

TOP FLOOR



GRUNDRISSPLÄNE

THIRD FLOOR





CHRISTIANIA PENTHOUSE



ZERMATT