



LUXURY CHALET RENTALS

ALPINE COLLECTION

CHRISTIANIA PENTHOUSE

Z E R M A T T



♦ Zermatt, Switzerland

♦ 538 m²

♦ Couchages 14

♦ 7 chambres

♦ 6 salles de bain

♦ Sauna

♦ Accès partagé au gym

♦ Accès partagé à la salle de massage

♦ Balcons exposés plein sud

♦ Salle de cinéma privée

♦ TV Câble

♦ WiFi





LA RÉSIDENCE

Christiania Penthouse

Achevé en 2017 et occupant une position sans égale en plein cœur de Zermatt, le Christiania Penthouse figure parmi les adresses les plus exceptionnelles de la station, accueillant quatorze hôtes dans sept chambres superbement aménagées réparties sur deux généreux niveaux. À seulement cinq cents mètres du Matterhorn Glacier Paradise et de son accès direct au domaine skiable principal, le penthouse place les pistes comme l'animée rue principale à portée de main, sans le moindre effort. Chaque chambre a été conçue dans un souci de confort absolu, meublée de grands lits super king pouvant être configurés en lits jumeaux, avec bureaux, téléviseurs et coffres-forts privés. Cinq chambres bénéficient de salles de bains attenantes ou privatives avec douche, tandis que deux d'entre elles peuvent être isolées pour former une suite familiale indépendante. La chambre principale est un véritable joyau : elle offre une vue à couper le souffle sur le Matterhorn, une cheminée à bois, un dressing, une salle de bains attenante et une généreuse terrasse privée.

S'étendant sur quelque 538 mètres carrés au total, l'étage supérieur révèle un séjour et une salle à manger ouverts d'une élégance véritable et d'une ampleur rare. De grandes baies vitrées du sol au plafond portent le regard directement vers l'emblématique Matterhorn et inondent l'intérieur de lumière alpine tout au long de la journée, s'ouvrant sur un balcon ensoleillé parfaitement propice à la détente en plein air. Le soir venu, un éclairage raffiné et la lueur d'une seconde cheminée à bois créent une atmosphère de chaleur et de convivialité. La table à manger principale accueille jusqu'à dix-huit convives et peut être prolongée pour en recevoir vingt-six, rendant le penthouse aussi bien adapté aux rassemblements intimes qu'aux grandes célébrations. Une cuisine bien équipée avec un bar pour le petit-déjeuner surplombe la pittoresque ville en contrebas, tandis qu'un sauna privé, une salle de cinéma dédiée et un ascenseur desservant chaque niveau de la propriété apportent des couches supplémentaires de raffinement au quotidien.



Au sein de la Christiania Residence, les résidents bénéficient d'un accès partagé à une salle de sport bien équipée, à une salle de soins avec zone de douche, et à un local à skis doté de casiers privatifs et de chauffe-chaussures pour chaque appartement. La propriété peut également être louée conjointement avec d'autres appartements de l'immeuble, offrant une solution parfaitement intégrée pour les séminaires d'entreprise ou les réceptions privées de grande envergure nécessitant une salle à manger commune pouvant accueillir jusqu'à vingt-six personnes. Avec des tarifs allant de CHF 10 980 à CHF 132 830 et plusieurs formules de service disponibles, de l'hébergement seul à la pension complète, le Christiania Penthouse offre une retraite alpine sur mesure et parfaitement pensée, au sommet absolu de l'art de vivre à Zermatt.













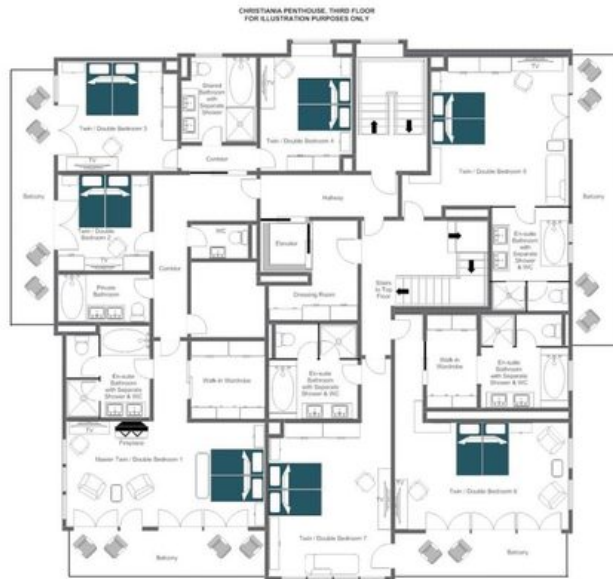
PLANS

TOP FLOOR



PLANS

THIRD FLOOR





CHRISTIANIA PENTHOUSE



ZERMATT