



LUXURY CHALET RENTALS

ALPINE COLLECTION

CHRISTIANIA PENTHOUSE

Z E R M A T T



◆ Zermatt, Switzerland

◆ 538 m²

◆ Posti letto 14

◆ 7 camere da letto

◆ 6 bagni

◆ Sauna

◆ Accesso Condiviso alla Gym

◆ Accesso Condiviso alla Sala Massaggi

◆ Balconi Esposti a Sud

◆ Sala Cinema Privata

◆ TV via Cavo

◆ WiFi





LA RESIDENZA

Christiania Penthouse

Completato nel 2017 e in posizione ineguagliabile nel cuore di Zermatt, il Christiania Penthouse è tra gli indirizzi più eccezionali del resort, capace di ospitare quattordici persone in sette camere da letto splendidamente arredate su due generosi piani. A soli cinquecento metri dal Matterhorn Glacier Paradise e dal suo accesso diretto al comprensorio sciistico principale, l'attico pone le piste e l'incantevole corso principale a portata di mano con assoluta naturalezza. Ogni camera è stata concepita con il massimo comfort, arredata con grandi letti matrimoniali configurabili anche come letti gemelli, oltre a scrivanie, televisori e cassaforti private. Cinque camere dispongono di bagno en-suite o privato con doccia, mentre due possono essere chiuse per formare una suite familiare indipendente. La camera da letto principale è un trionfo a sé, con una vista mozzafiato sul Matterhorn, un camino a legna, una cabina armadio, un bagno en-suite e una generosa terrazza privata.

Con un totale di 538 metri quadrati, il piano superiore rivela un living e una sala da pranzo open-plan di straordinaria eleganza. Porte scorrevoli dal pavimento al soffitto guidano lo sguardo direttamente verso l'iconico Matterhorn e inondano gli interni di luce alpina per tutto il giorno, aprendosi su un balcone soleggiato, perfetto per il relax en plein air. Con il calare della sera, un'illuminazione sofisticata e il bagliore di un secondo camino a legna creano un'atmosfera di calore e convivialità. Il tavolo da pranzo principale accoglie fino a diciotto ospiti e può essere allungato per ventisei, rendendo l'attico ugualmente adatto a raccolti incontri familiari e a grandi celebrazioni. Una cucina ben attrezzata con bancone per la colazione si affaccia sulla pittoresca città sottostante, mentre una sauna privata, una sala cinema dedicata e un ascensore che serve ogni piano dell'appartamento aggiungono ulteriori livelli di raffinatezza alla vita quotidiana in questo luogo.



All'interno della Christiania Residence, i residenti godono dell'accesso condiviso a una palestra ben attrezzata, a una sala trattamenti massaggi con area doccia e a una sala sci con armadietti privati e scaldascarponi riscaldati per ogni appartamento. La proprietà può essere presa in combinazione con altri appartamenti dell'edificio, offrendo una soluzione perfettamente integrata per ritiri aziendali o gruppi privati più numerosi che richiedano una sala da pranzo combinata per fino a ventisei persone. Con prezzi compresi tra CHF 10.980 e CHF 132.830 e una gamma di livelli di servizio dalla sola sistemazione fino alla pensione completa, il Christiania Penthouse offre un rifugio alpino su misura e accuratamente studiato, al vertice assoluto del vivere a Zermatt.













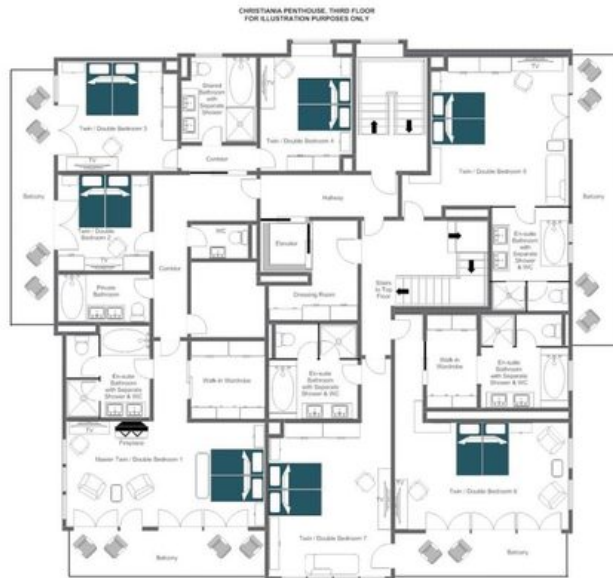
PLANIMETRIE

TOP FLOOR



PLANIMETRIE

THIRD FLOOR





CHRISTIANIA PENTHOUSE



ZERMATT