



LUXURY CHALET RENTALS

ALPINE COLLECTION

# CHRISTIANIA PENTHOUSE

Z E R M A T T



♦ Zermatt, Switzerland

♦ 538 m<sup>2</sup>

♦ Slaapplaatsen 14

♦ 7 slaapkamers

♦ 6 badkamers

♦ Sauna

♦ Gedeelde toegang tot gym

♦ Gedeelde toegang tot massageruimte

♦ Zuidgerichte balkons

♦ Eigen bioscoopzaal

♦ Kabel-TV

♦ WiFi





## HET VERBLIJF

## Christiania Penthouse

Opgeleverd in 2017 en gelegen op een ongeëvenaarde positie in het allerhartje van Zermatt, behoort de Christiania Penthouse tot de meest uitzonderlijke adressen van het resort, met slaapgelegenheid voor veertien gasten verdeeld over zeven subliem ingerichte slaapkamers op twee royale verdiepingen. Op slechts vijfhonderd meter van het Matterhorn Glacier Paradise en met directe toegang tot het skigebied, brengt het penthouse zowel de pistes als de charmante winkelstraat moeiteloos binnen bereik. Elke slaapkamer is ontworpen met oog voor volledig comfort, voorzien van ruime super-kingsize bedden die ook als twee aparte bedden kunnen worden opgemaakt, aangevuld met schrijftafels, televisies en privékluisjes. Vijf slaapkamers beschikken over een eigen badkamer of doucheruimte, terwijl twee kamers kunnen worden afgesloten om een zelfstandige familiesuite te vormen. De masterbedroom is een ware triomf: adembenemend Matterhorn-zicht, een houtkachel, een inloopkledingkamer, een ensuite badkamer en een royaal privéterras.

Met een totale oppervlakte van 538 vierkante meter onthult de bovenste verdieping een uitzonderlijk ruime open woon- en eetkamer van ware elegantie. Schuifdeuren van vloer tot plafond richten het oog direct op de iconische Matterhorn en overspoelen het interieur de gehele dag met alpien licht, uitkomend op een zonnig balkon dat zich uitstekend leent voor ontspanning in de buitenlucht. Bij het vallen van de avond creëren verfijnd lichtontwerp en de gloed van een tweede houtkachel een sfeer van warmte en gezelligheid. De hoofdeettafel biedt plaats aan maximaal achttien gasten en kan worden uitgebreid tot zesentwintig personen, waardoor het penthouse even geschikt is voor intieme bijeenkomsten als voor grandioze feesten. Een goed uitgeruste keuken met ontbijtbar kijkt uit over de schilderachtige stad beneden, terwijl een privésauna, een exclusieve bioscoopkamer en een lift die elke verdieping van het pand bedient, de dagelijkse verblijfservaring verder verrijken.



Binnen het gebouw van de Christiania Residence genieten bewoners van gedeelde toegang tot een goed uitgeruste fitnessruimte, een massagebehandelkamer met doucheruimte en een skiruimte met privélokkers en verwarmde schoenenwarmers voor elk appartement. Het pand kan ook worden gecombineerd met aanvullende appartementen binnen het gebouw, voor een naadloos geïntegreerde oplossing voor bedrijfsretraites of grotere besloten gezelschappen die gezamenlijk willen dineren met maximaal zesentwintig personen. Met prijzen variërend van CHF 10.980 tot CHF 132.830 en een scala aan serviceniveaus van enkel accommodatie tot volledig verzorgd biedt de Christiania Penthouse een maatwerk en doordacht alpenretraite op het allerhoogste niveau van het Zermatter leven.













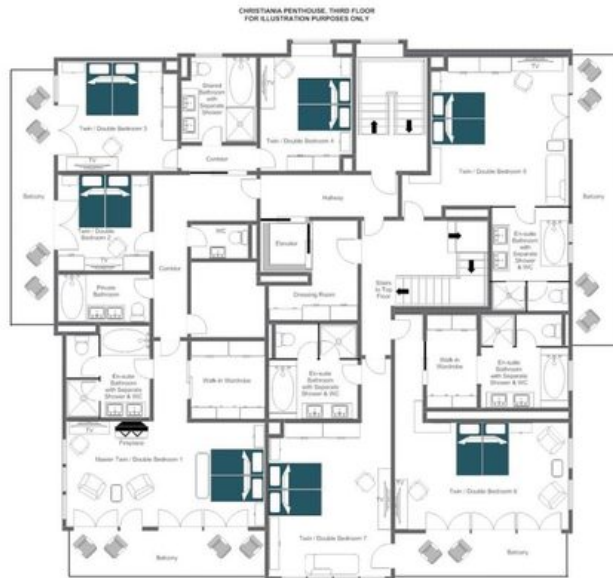
PLATTEGRONDEN

TOP FLOOR



PLATTEGRONDEN

THIRD FLOOR





CHRISTIANIA PENTHOUSE



ZERMATT