



LUXURY CHALET RENTALS

ALPINE COLLECTION

CHALET DENALI

Z E R M A T T



♦ Zermatt, Switzerland

♦ 614 m<sup>2</sup>

♦ Couchages 10

♦ 5 chambres

♦ 5 salles de bain

♦ Hammam / Bain de vapeur

♦ Hot tub intérieur

♦ Salle de massage

♦ Spa

♦ Bar

♦ Salle de cinéma privée

♦ Blu-ray





## LA RÉSIDENCE

# Chalet Denali

Dernier et plus attendu des joyaux de l'illustre développement 7 Heavens, Chalet Denali s'affirme comme une expression triomphante de l'architecture alpine et de l'art intérieur au c ur de Zermatt. Conçu par un designer d'intérieur sud-africain de renommée mondiale, ce sanctuaire de 614 mètres carrés répartis sur cinq niveaux accueille dix hôtes dans cinq chambres somptueuses, chaque étage étant desservi par un escalier et un ascenseur privatif. Des murs en béton côtelé, inspirés des pistes fraîchement damées, des meubles de style colonial, des uvres d'art vibrantes et une profusion de plantes vivantes composent ensemble une atmosphère de sérénité inspirée du feng shui, tandis que des tonalités terreuses et des textures richement superposées dialoguent avec discernement avec le paysage montagneux environnant. Orienté plein sud-ouest, Chalet Denali offre une vue imprenable sur l'emblématique Matterhorn depuis sa généreuse terrasse panoramique, encadrant en permanence et dans toute sa magnificence l'un des sommets les plus célèbres au monde.

L'étage supérieur révèle les espaces communs les plus spectaculaires du chalet : un salon-salle à manger ouvert sous de dramatiques plafonds à hautes poutres apparentes, de larges baies vitrées s'ouvrant directement sur le balcon, une cuisine professionnelle discrètement escamotable pour une intimité absolue, et une table à dîner pouvant accueillir jusqu'à douze convives dans un glamour sans effort. Attenant à cet espace de réception, le spa privatif constitue un refuge profondément ressourçant comprenant un grand bain à remous intérieur en creux, un hammam, un espace massage dédié, un salon humide et une douche pour les invités. Les deux suites maîtresses du deuxième étage disposent chacune d'une salle de bains attenante avec baignoire îlot, douche indépendante, doubles vasques et accès à un balcon partagé, accompagnées à ce niveau par une bibliothèque privée et un bureau. Le premier étage présente trois chambres doubles supplémentaires, dont deux peuvent être configurées en lits jumeaux et une bénéficiant de sa propre terrasse privée, ainsi qu'un apaisant espace yoga. Toutes les salles de bains sont équipées de douches à effet pluie, de sèche-serviettes chauffants et de robinetterie en laiton, tandis que des prises de recharge USB sont installées à chaque étage.





Au-delà de ses espaces privés, Chalet Denali bénéficie des équipements communs de la résidence 7 Heavens, notamment un grand hall d'entrée avec cheminée centrale et bar, ainsi qu'une salle de sport ultramoderne. Au niveau inférieur, un salon-cinéma privatif, un bar et une table de jeu créent un refuge après-ski intime d'une distinction remarquable. L'emplacement du chalet est tout aussi enviable : le funiculaire de Sunnegga, qui conduit les hôtes aux pistes en trois minutes, se trouve à une minute à pied, le centre du village est accessible en une promenade tranquille de cinq minutes, et le Matterhorn lui-même préside à toutes les perspectives exposées au sud. Absolument préservé tout en étant parfaitement connecté à tout ce que Zermatt a à offrir, Chalet Denali représente une réalisation rare et singulière dans l'art de vivre alpin.



## PLANS

## SECOND FLOOR



- ♦ Master bedroom (sleeps 2, en-suite bathroom, separate shower cubicle, shared balcony access)
- ♦ Master bedroom (sleeps 2, en-suite bathroom, separate shower cubicle, shared balcony access)
- ♦ Library/study 13

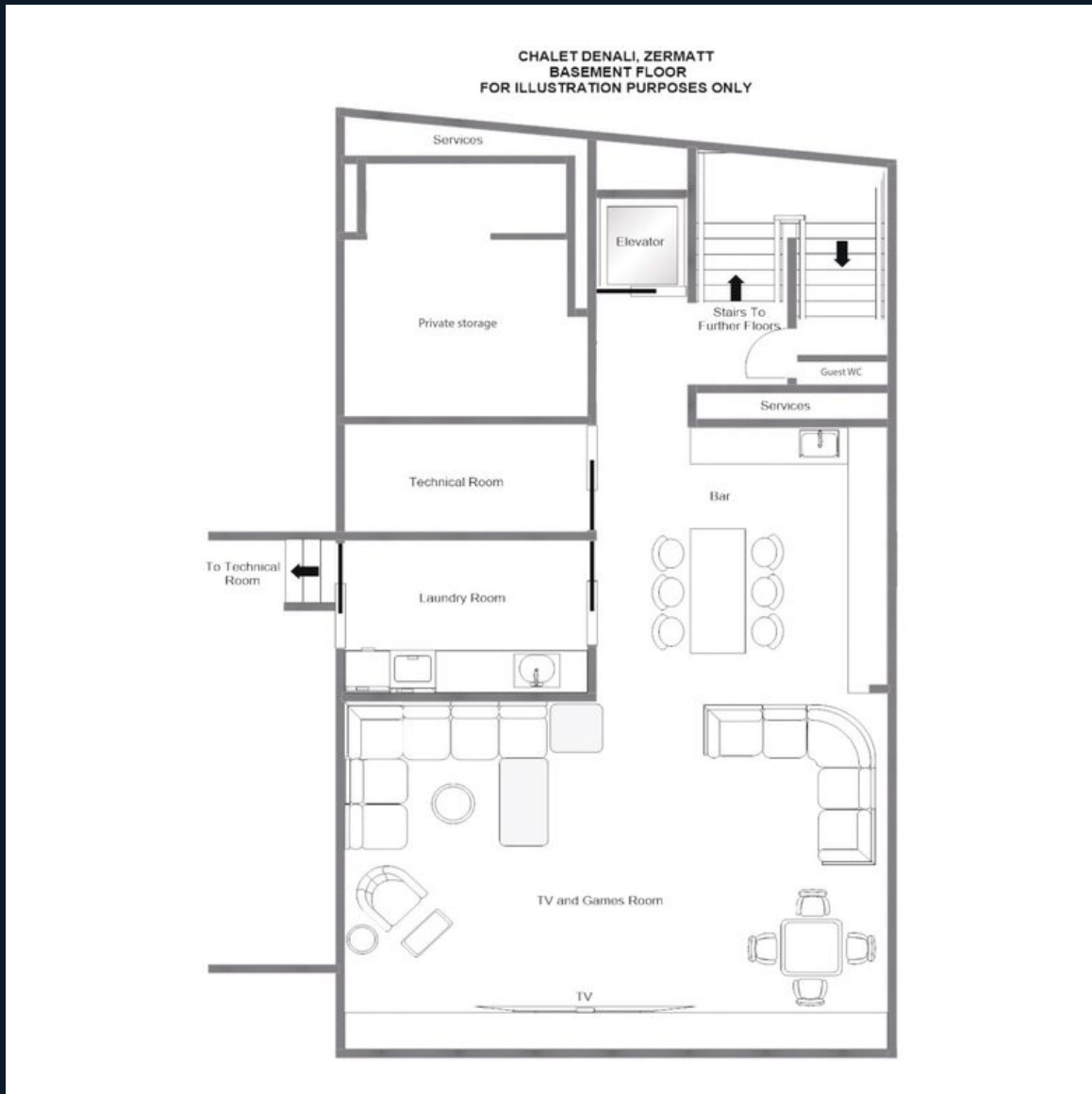
## PLANS

## FIRST FLOOR



- ♦ Twin/double bedroom (en-suite bathroom)
- ♦ Double bedroom (en-suite shower room)
- ♦ Twin/double bedroom (en-suite shower room)
- ♦ Yoga room

## PLANS



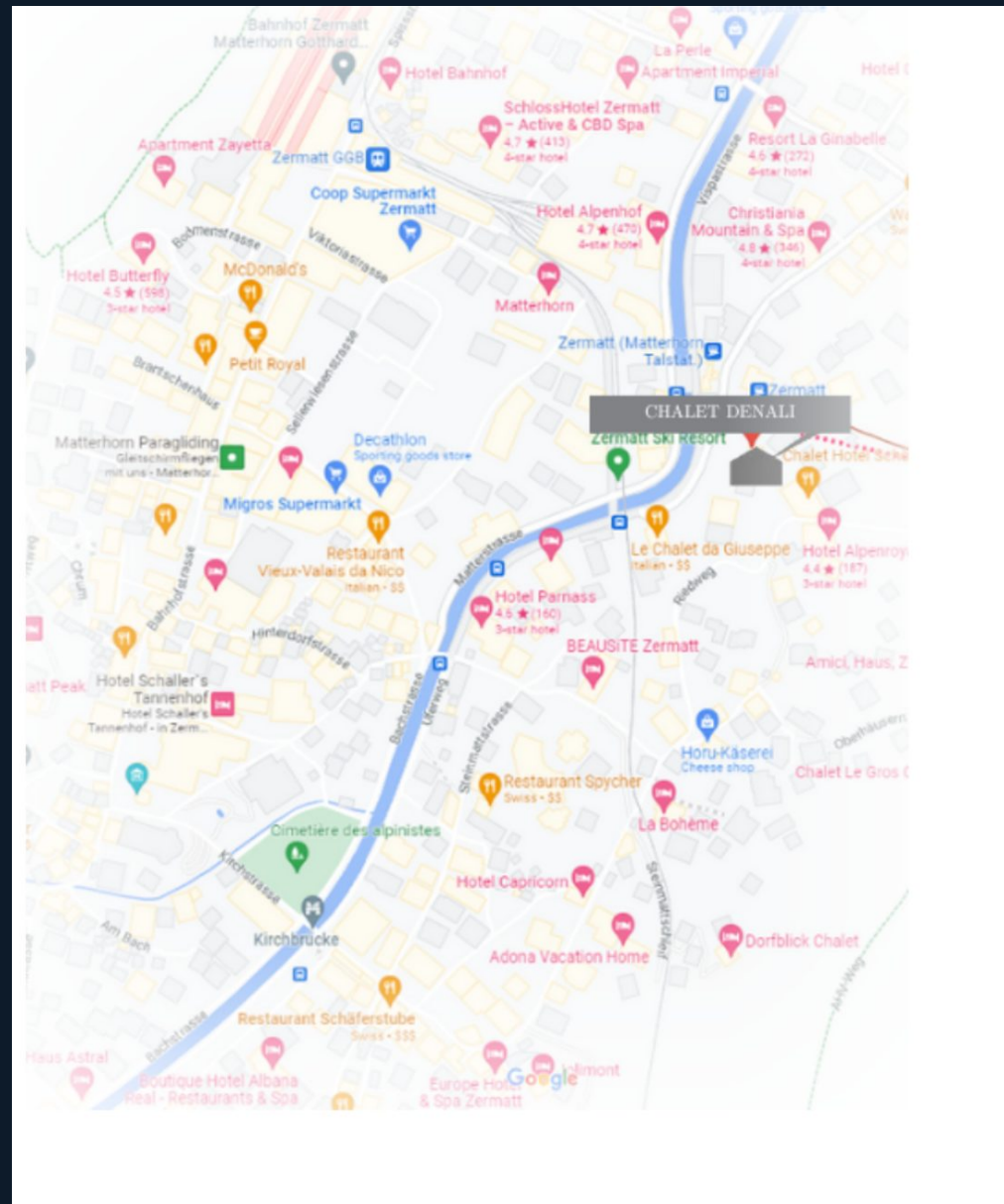
## GROUND FLOOR

- ♦ Lobby
- ♦ Ski room with boot warmers
- ♦ Guest WC
- ♦ Storage
- ♦ (floor plan coming soon) 15

## LOCATION

## PROXIMITY

- ♦ Town centre — 5-minute walk
- ♦ Sunnegga — 1-minute walk
- ♦ Kleine Matterhorn — 5-minute drive





CHALET DENALI

ZERMATT