



LUXURY CHALET RENTALS

# ALPINE COLLECTION

HAUS LEYTRON

Z E R M A T T



♦ Zermatt, Switzerland

♦ 270 m<sup>2</sup>

♦ Schläft 8 + 2

♦ 4 schlafzimmer

♦ 4 badezimmer

♦ Innerer hot tub

♦ Sauna

♦ Spa

♦ TV

♦ Kabelfernsehen

♦ WiFi

♦ Firmen-Chalets





## DIE RESIDENZ

# Haus Leytron

Eingebettet im exklusiven Quartier Petit Village in Zermatt ist Haus Leytron ein wunderschön renoviertes Duplex-Apartment von 270 Quadratmetern, das bis zu acht Gästen zuzüglich zwei Kindern eine Atmosphäre bedachter alpiner Eleganz bietet. Mit einer rund um die Uhr verkehrenden Standseilbahn oder einem dreiminütigen Elektrotaxi vom Ortszentrum erreichbar, nimmt das Apartment eine der prestigeträchtigsten Adressen des Resorts ein, mit raumhohen Fenstern, die einen unverbauten Blick über die Dächer hinweg auf den ikonischen Matterhorn eröffnen.

Das Erdgeschoss entfaltet sich rund um einen großzügig bemessenen offenen Wohnbereich, in dem ein doppelhoher Salon verankert durch einen mächtigen Steinkamin und einen Flügel zu angeregtem Gespräch und stillen Abenden gleichermaßen einlädt. Üppige, in reichen Stoffen gekleidete Sofas, reichlich natürliches Licht und eine vollständig ausgestattete Küche mit Essbereich, der auf eine Terrasse mit Bergblick öffnet, vervollständigen diesen geselligen Raum, während ein charmantes Stockbettzimmer mit vier Betten, eigenem Duschbad und WC einen verspielten Rückzugsort für jüngere Gäste bietet. Eine geschwungene Holzterrasse führt in das Obergeschoss, wo ein Flurschreibtisch den Blick auf den Salon darunter freigibt und drei weitere Schlafzimmer, jedes mit Balkon und raumhohen Fenstern, atemberaubende Alpenpanoramen eröffnen. Die Mastersuite verfügt über ein geräumiges eigenes Bad mit separater Dusche und einen privaten Balkon, während die beiden weiteren Schlafzimmer, jeweils mit Doppel- oder Zweibettkonfiguration, über eigene Badezimmer en suite verfügen.



Getrennt vom Apartment, jedoch exklusiv für seine Gäste, beherbergt ein eigener Innen-Spa-Bereich sowohl einen Whirlpool als auch eine Sauna und bietet nach einem Tag auf dem Berg den perfekten regenerativen Rückzugsort. Da die Sunnega-Bergstation zu Fuß in zwölf Minuten oder per Taxi in drei Minuten erreichbar ist, bringt Haus Leytron seine Gäste unmittelbar ins Herz des Zermatter Skierlebnisses umhüllt von der Wärme und Diskretion, die wahren alpinen Luxus auszeichnen.









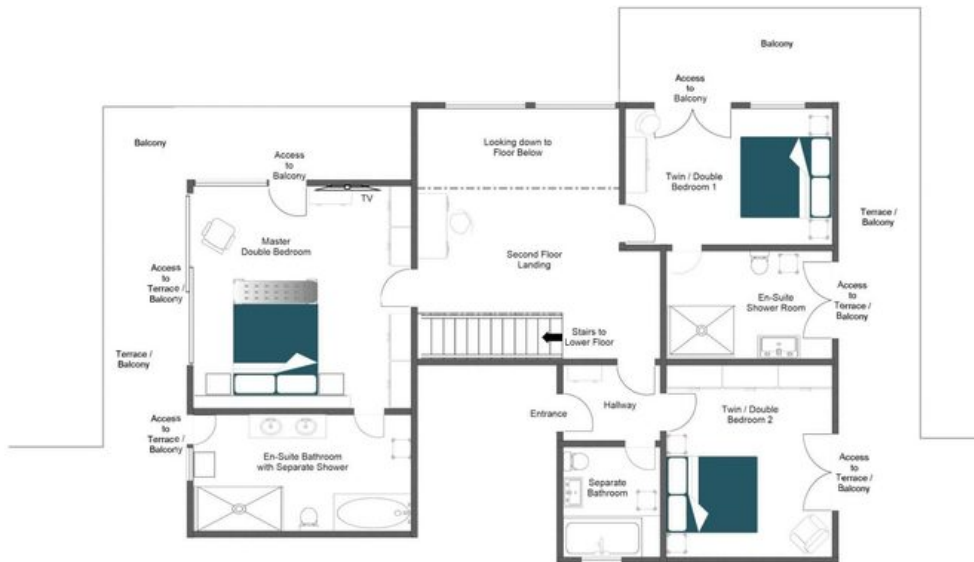




# GRUNDRISSPLÄNE

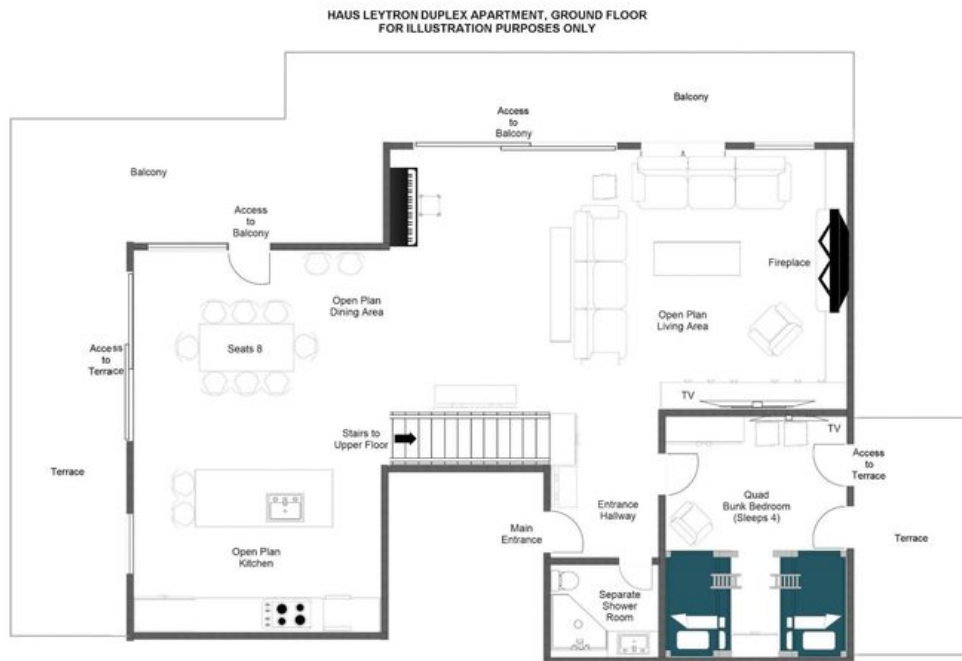
## TOP FLOOR

HAUS LEYTRON DUPLEX APARTMENT, TOP FLOOR  
FOR ILLUSTRATION PURPOSES ONLY



# GRUNDRISSPLÄNE

## GROUND FLOOR





HAUS LEYTRON



ZERMATT