



LUXURY CHALET RENTALS

ALPINE COLLECTION

HAUS LEYTRON

ZERMATT



◆ Zermatt, Switzerland

◆ 270 m²

◆ Posti letto 8 + 2

◆ 4 camere da letto

◆ 4 bagni

◆ Hot Tub Interno

◆ Sauna

◆ Spa

◆ TV

◆ TV via Cavo

◆ WiFi

◆ Chalet Aziendali





LA RESIDENZA

Haus Leytron

Immerso nel prestigioso quartiere Petit Village di Zermatt, Haus Leytron è un appartamento duplex magistralmente ristrutturato di 270 metri quadrati, concepito per accogliere fino a otto ospiti più due bambini in un'atmosfera di misurata eleganza alpina. Raggiungibile tramite una funicolare attiva 24 ore su 24 o con un taxi elettrico di tre minuti dal centro del paese, l'appartamento occupa uno degli indirizzi più esclusivi del comprensorio, con finestre a tutta altezza che incorniciano viste ininterrotte sui tetti verso l'iconico Matterhorn sullo sfondo.

Il piano terra si apre attorno a un'ampia zona living open plan, dove un soggiorno a doppia altezza, impreziosito da un grande camino in pietra e da un pianoforte a coda, invita indifferentemente alla conversazione e alla quiete serale. Suntuosi divani vestiti di tessuti pregiati, una luce naturale abbondante e una cucina completamente attrezzata con zona pranzo che si affaccia su una terrazza con vista sulle montagne completano questo spazio conviviale, mentre un'incantevole cameretta con quattro letti a castello, bagno proprio e WC offre un rifugio giocoso per gli ospiti più giovani. Una scenografica scala in legno conduce al piano superiore, dove un disimpegno con scrivania si affaccia sul soggiorno sottostante e tre ulteriori camere da letto, ciascuna con balcone e finestre a tutta altezza, regalano panorami alpini mozzafiato. La suite master dispone di un bagno en-suite spazioso con doccia separata e balcone privato, mentre le due camere restanti, ciascuna allestita con letto matrimoniale o twin, godono di propri servizi en-suite.



Separata dall'appartamento ma riservata esclusivamente ai suoi ospiti, un'area spa privata al coperto ospita sia una vasca idromassaggio sia una sauna, offrendo il rifugio rigenerante perfetto al termine di una giornata in montagna. Con la stazione della funivia Sunnegga raggiungibile in dodici minuti a piedi o tre in taxi, Haus Leytron colloca i propri ospiti nel cuore dell'esperienza sciistica di Zermatt, avvolti nel calore e nella discrezione che definiscono il vero lusso alpino.









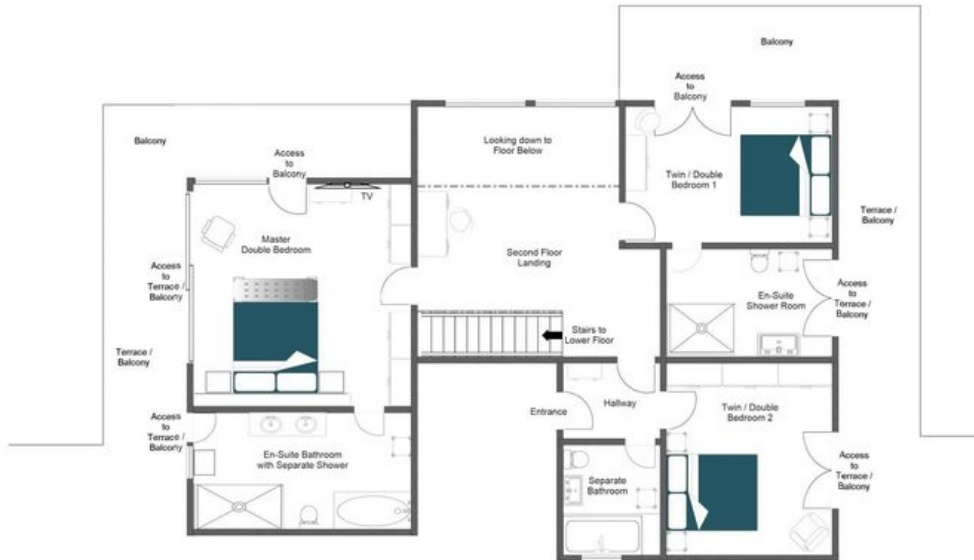




PLANIMETRIE

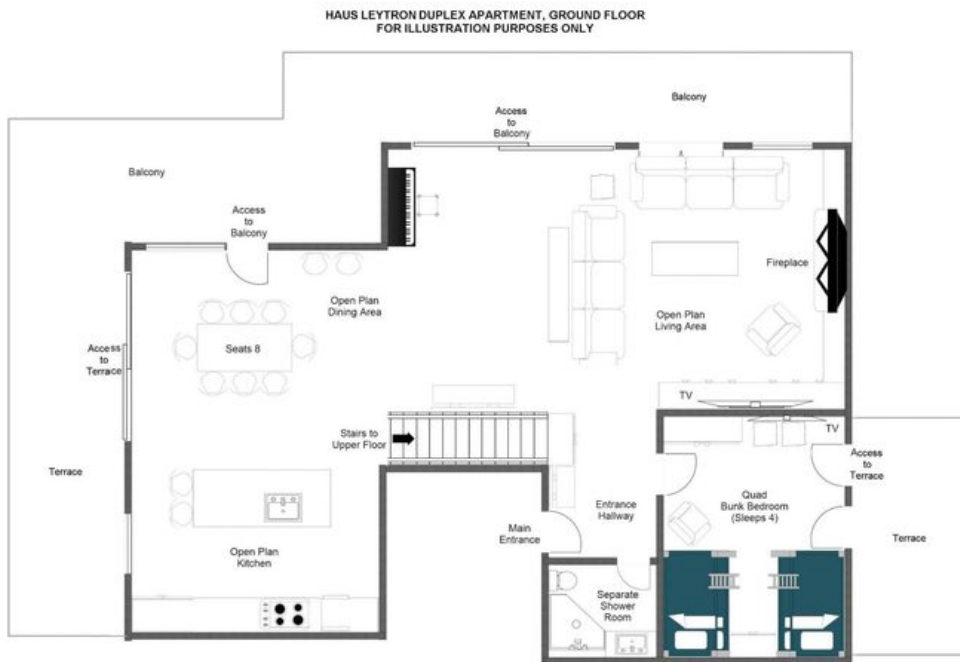
TOP FLOOR

HAUS LEYTRON DUPLEX APARTMENT, TOP FLOOR
FOR ILLUSTRATION PURPOSES ONLY



PLANIMETRIE

GROUND FLOOR





HAUS LEYTRON



ZERMATT