



LUXURY CHALET RENTALS

# ALPINE COLLECTION

HAUS LEYTRON

Z E R M A T T



♦ Zermatt, Switzerland

♦ 270 m<sup>2</sup>

♦ Slaapplaatsen 8 + 2

♦ 4 slaapkamers

♦ 4 badkamers

♦ Binnen hot tub

♦ Sauna

♦ Spa

♦ TV

♦ Kabel-TV

♦ WiFi

♦ Zakelijke chalets





## HET VERBLIJF

# Haus Leytron

Verscholen in het exclusieve Petit Village-kwartier van Zermatt is Haus Leytron een prachtig gerenoveerd duplexappartement van 270 vierkante meter, ontworpen om tot acht gasten plus twee kinderen te verwelkomen in een sfeer van doordachte alpiene elegantie. Bereikbaar via een 24-uurs tandradbaan of een elektrische taxi van drie minuten vanuit het dorpscentrum, bevindt het appartement zich op een van de meest prestigieuze adressen van het resort, met vloer-tot-plafond ramen die ononderbroken uitzicht bieden over de daken naar de iconische Matterhorn in de verte.

De begane grond ontvouwt zich rondom een royale open leefruimte, waar een tweeverdiepingen hoge zitkamer, verankerd door een grote stenen open haard en een vleugelpiano, uitnodigt tot gezellige gesprekken en stille avonden in gelijke mate. Weelderige banken gekleed in rijke stoffen, overvloedig natuurlijk licht en een volledig uitgeruste keuken met eethoek die uitkomt op een terras met bergzicht completeren deze gezellige ruimte, terwijl een charmante stapelkamer met vier stapelbedden en eigen doucheruimte en toilet een speelse schuilplaats biedt voor jongere gasten. Een sierlijke houten trap leidt naar de bovenste verdieping, waar een gangbureau uitkijkt over de zitkamer beneden en drie verdere slaapkamers, elk met balkons en vloer-tot-plafond ramen, adembenemende alpiene panorama's bieden. De mastersuite beschikt over een ruime eigen badkamer met separate douche en een privébalcon, terwijl de twee overige slaapkamers, elk ingericht met tweepersoons- of twee afzonderlijke bedden, beschikken over eigen voorzieningen.



Afzonderlijk van het appartement maar uitsluitend beschikbaar voor de gasten, herbergt een speciale overdekte spa-ruimte zowel een bubbelbad als een sauna, die na een dag op de berg het perfecte herstellende toevluchtsoord bieden. Met het Sunnega-liftstation op twaalf minuten lopen of drie minuten per taxi, plaatst Haus Leytron zijn gasten in het hart van de Zermatt-ski-ervaring, omhuld door de warmte en discretie die ware alpiene luxe definiëren.









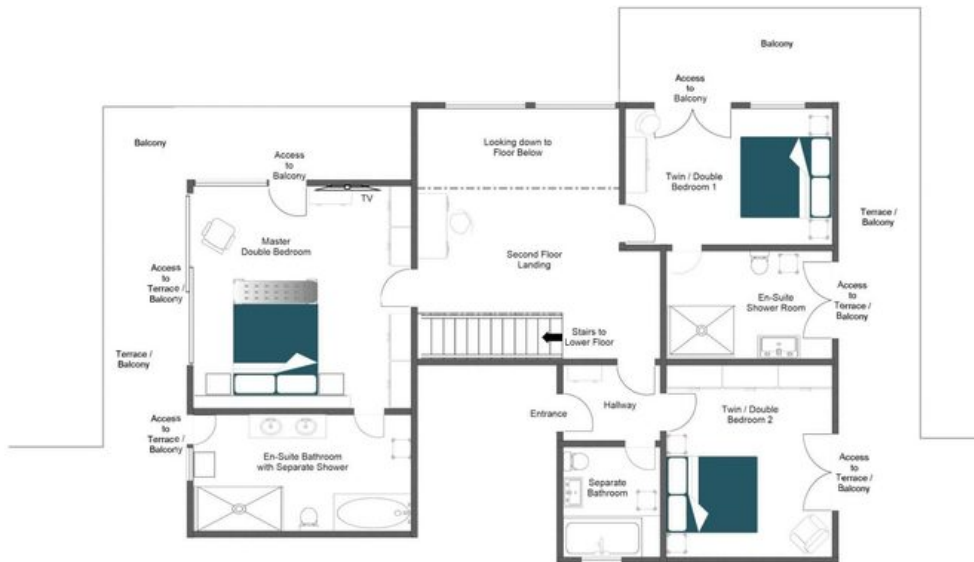




PLATTEGRONDEN

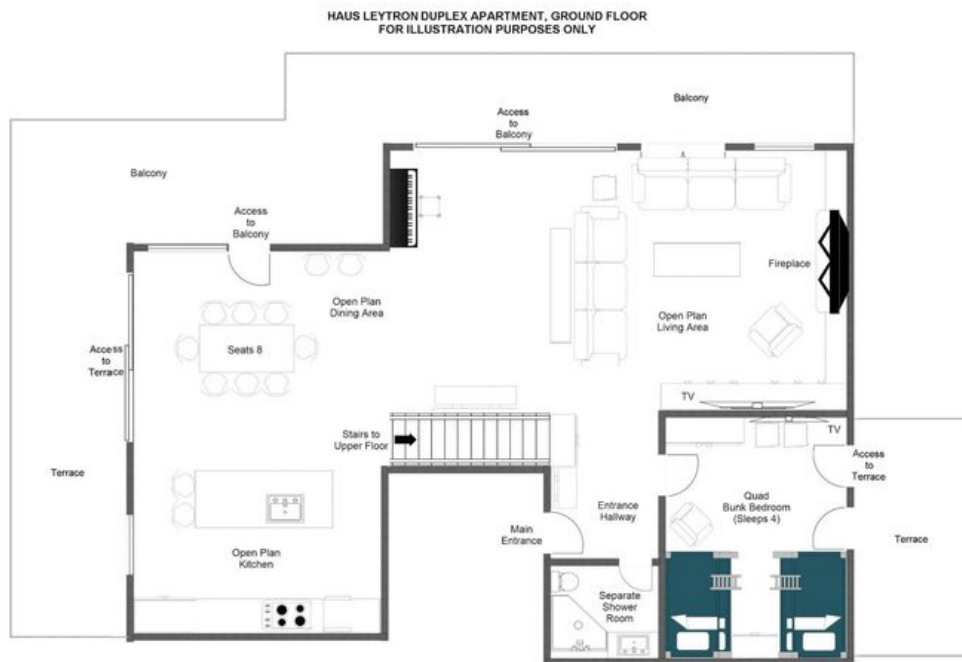
TOP FLOOR

HAUS LEYTRON DUPLEX APARTMENT, TOP FLOOR  
FOR ILLUSTRATION PURPOSES ONLY



PLATTEGRONDEN

GROUND FLOOR





HAUS LEYTRON



ZERMATT