



LUXURY CHALET RENTALS

ALPINE COLLECTION

VILLA VILLEKULLA

— ♦ —
S T A N T O N



♦ St Anton, Austria

♦ 340 m²

♦ Schläft 12

♦ 6 schlafzimmer

♦ 6 badezimmer

♦ Heißes Bad

♦ Sauna

♦ Spa

♦ Smart-TV

♦ WiFi

♦ Kinderbett/Hochstuhl vorhanden

♦ Skischuhwärmer





DIE RESIDENZ

Villa Villekulla

Villa Villekulla thront in einem der gefeiertsten alpinen Resorts Österreichs ein zeitgemäßes Ski-in-Chalet von außergewöhnlicher Eleganz, das sich über 340 Quadratmeter erstreckt und zwölf Gästen in sechs wunderschön eingerichteten Schlafzimmern Platz bietet. Fortgeschrittene Skifahrer können direkt bis auf 150 Meter an das Chalet heranfahren, während die Hauptpiste nach St Anton, gesäumt von den beliebtesten Restaurants und Bars des Ortes, nur wenige Minuten entfernt liegt. Diese Liegenschaft vereint den Nervenkitzel erstklassigen Skifahrens mit jenem tiefen Komfort und jener stillen Eleganz, die man auf dieser Höhe erwartet.

Das oberste Stockwerk ist ganz dem geselligen Leben gewidmet, wo sich eine offene Küche, ein Ess- und Wohnbereich unter raumhohen Fenstern entfaltet, die den Raum den ganzen Tag über mit natürlichem Licht durchfluten. Reichhaltige Textiloberflächen und beruhigende Neuträtöne verleihen dem Interieur eine dezent luxuriöse Ausstrahlung, während ein zeitgemäßer offener Kaminofen mit Einbruch des Abends Wärme und Atmosphäre spendet. Ein großer Esstisch bietet allen zwölf Gästen Platz, und Fenstertüren öffnen sich zu einem nach Süden ausgerichteten Balkon, während Türen auf der gegenüberliegenden Seite zu einer weitläufigen Terrasse führen, die das Morgenlicht einfängt und mit sorgfältig ausgewählten Outdoor-Möbeln zum entspannten Kaffeegenuss und zur freudigen Vorfreude auf die Piste einlädt.

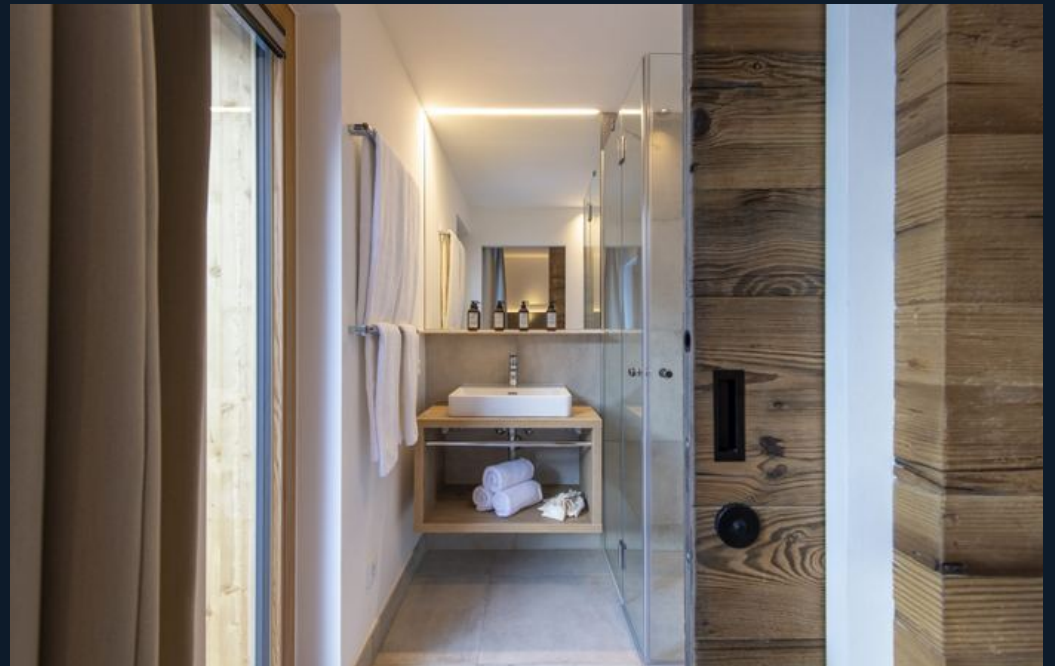


Die Schlafräume verteilen sich auf zwei untere Stockwerke: Die Hauptschlafebene beherbergt eine großzügige Master Suite mit geräumigem Bad en suite sowie einer nach Süden ausgerichteten Terrasse, auf der zwei private Warmwannenbäder zur stillen Erholung nach einem Tag auf der Piste einladen. Drei weitere Schlafzimmer auf dieser Ebene zwei davon mit gemeinsam genutztem Duschbad und separatem WC, eines mit eigenem Balkon und offenem Blick auf die Alpengipfel vervollständigen dieses Stockwerk. Im Erdgeschoss verfügen ein weiteres Doppel- oder Zweibettzimmer sowie ein Etagenbettzimmer für zwei Personen jeweils über eigene Duscbäder en suite; ergänzt werden sie durch eine professionelle Küche, einen eigenen Skiroom mit Schuhwärmern, eine Sauna sowie ein Gäste-WC.













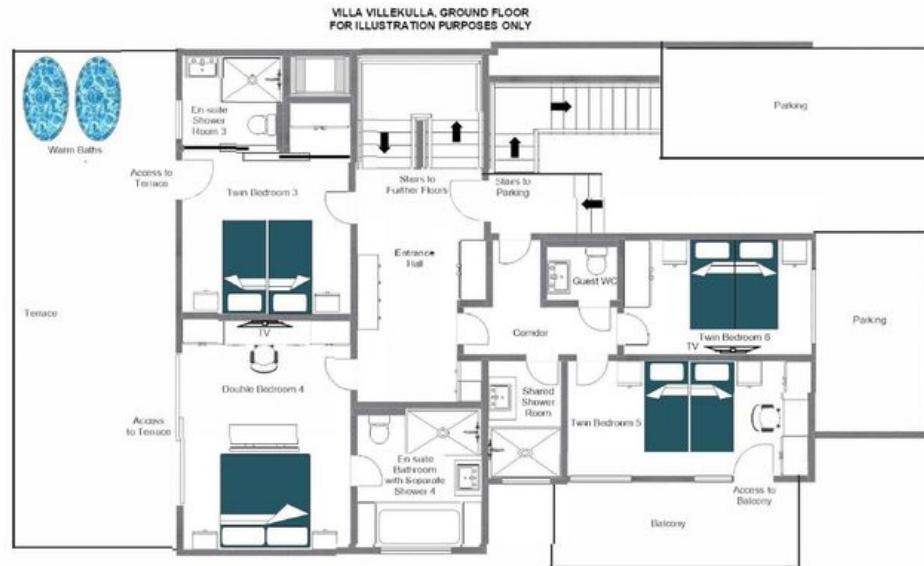
GRUNDRISSPLÄNE

TOP FLOOR



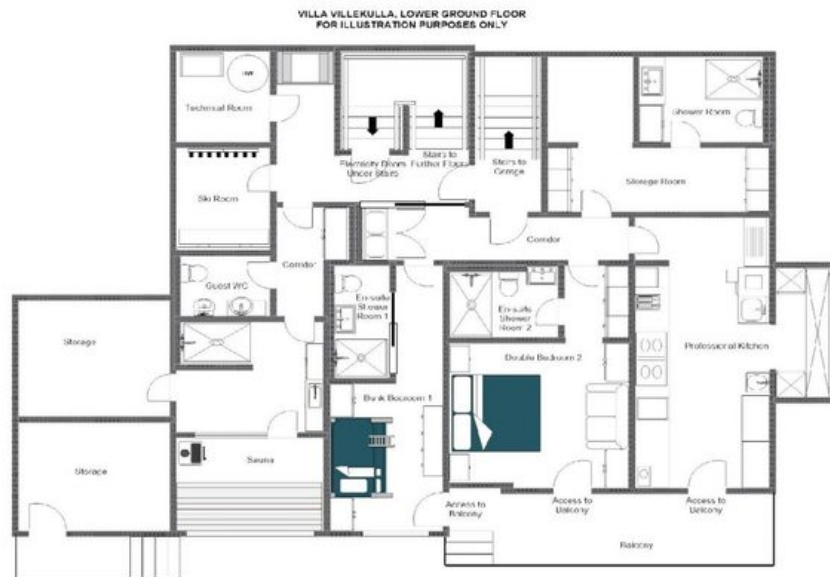
GRUNDRISSPLÄNE

GROUND FLOOR



GRUNDRISSPLÄNE

LOWER GROUND FLOOR





VILLA VILLEKULLA



ST ANTON