



LUXURY CHALET RENTALS

ALPINE COLLECTION

VILLA VILLEKULLA

— ♦ —
S T A N T O N



♦ St Anton, Austria

♦ 340 m²

♦ Couchages 12

♦ 6 chambres

♦ 6 salles de bain

♦ Bain chaud

♦ Sauna

♦ Spa

♦ TV connectée

♦ WiFi

♦ Lit bébé / chaise haute disponible

♦ Chauffe-chaussures





LA RÉSIDENCE

Villa Villekulla

Dominant l'une des stations alpines les plus célèbres d'Autriche, Villa Villekulla est un chalet ski-in contemporain d'un raffinement exceptionnel, déployant 340 mètres carrés et accueillant douze personnes dans six chambres superbement aménagées. Les skieurs confirmés peuvent rejoindre les pistes à seulement 150 mètres du chalet, tandis que la piste principale menant au cœur de St Anton, bordée des restaurants et bars les plus appréciés de la station, n'est qu'à quelques minutes. Cette propriété réunit à merveille l'ivresse du ski de haute volée et le confort profond que l'on est en droit d'attendre à cette altitude.

L'étage supérieur est entièrement dédié à la vie sociale, où cuisine ouverte, salle à manger et salon se déploient sous des fenêtres du sol au plafond qui baignent l'espace de lumière naturelle tout au long de la journée. Des textiles aux textures riches et des tons neutres apaisants confèrent aux intérieurs un caractère discrètement luxueux, tandis qu'une cheminée ouverte contemporaine en bois apporte chaleur et caractère à la tombée du soir. Une grande table à manger accueille les douze convives, et des portes-fenêtres ouvrent sur un balcon exposé au sud, tandis que des portes opposées donnent sur une vaste terrasse capturant les rayons du matin, agrémentée de mobilier outdoor soigneusement choisi, propice à s'attarder autour d'un café en savourant l'anticipation des pistes.

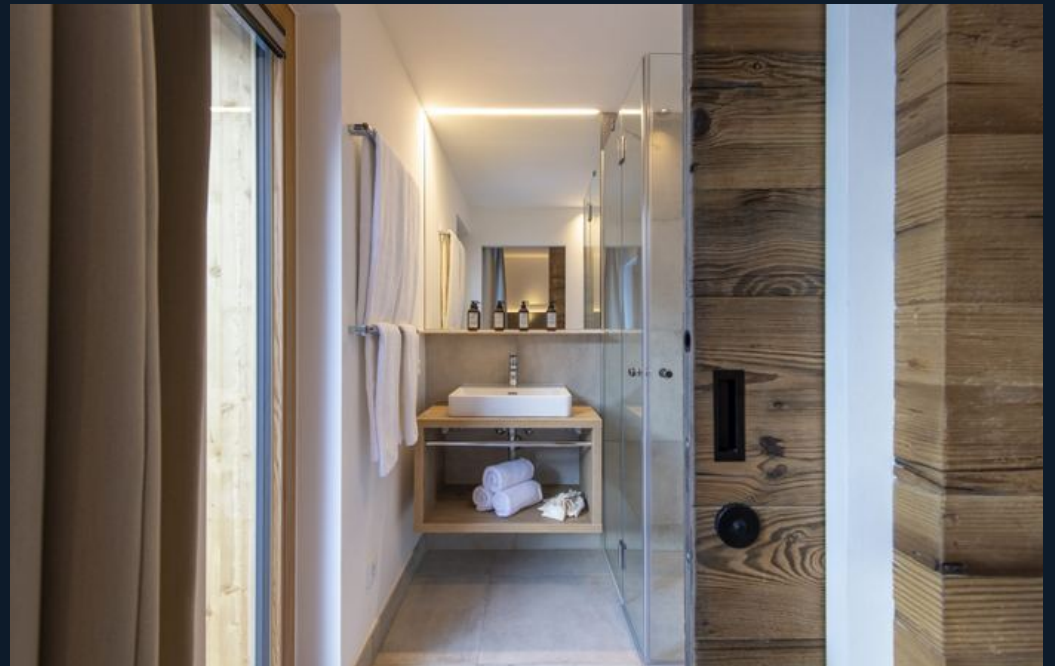


Les chambres sont réparties sur deux niveaux inférieurs. Le niveau principal propose une suite principale de généreuses proportions, dotée d'une vaste salle de bains en suite et d'une terrasse exposée au sud où deux bains chauds privés invitent à une restauration sereine après une journée en montagne. Trois autres chambres complètent cet étage : deux partagent une salle de douche et un WC séparé, et l'une bénéficie de son propre balcon avec vue ouverte sur les sommets alpins. Au niveau inférieur, une chambre double ou twin supplémentaire et une chambre avec lits superposés pour deux disposent chacune de leur propre salle de douche en suite, accompagnées d'une cuisine professionnelle, d'un espace ski dédié avec chauffe-bottes, d'un sauna et d'un WC invités.













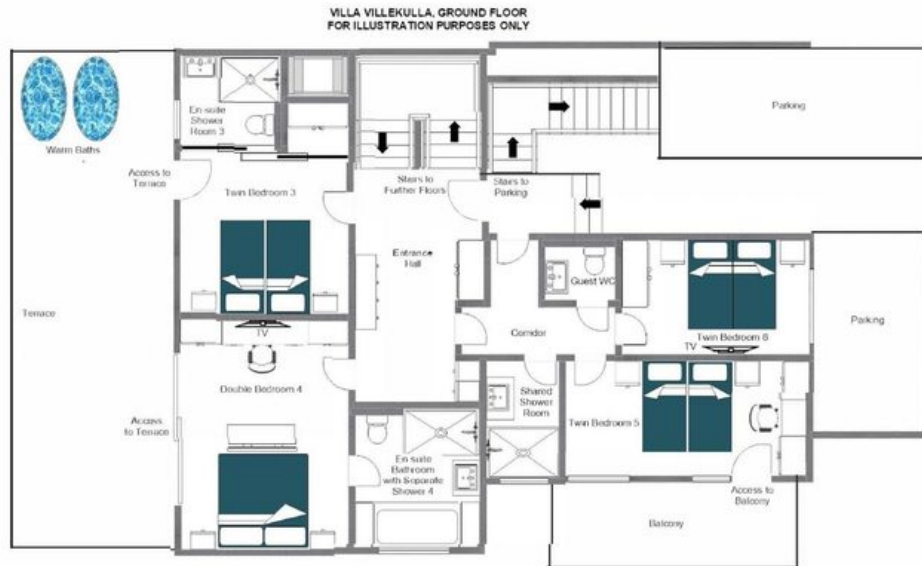
PLANS

TOP FLOOR



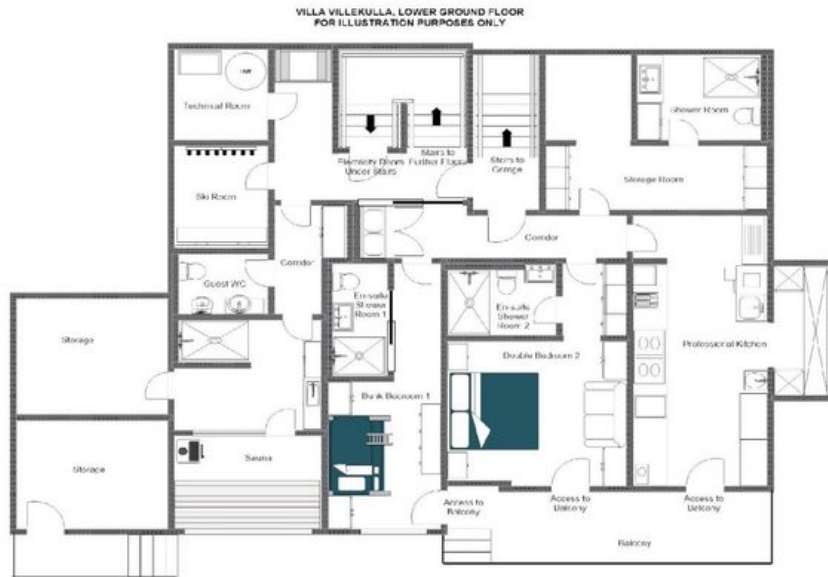
PLANS

GROUND FLOOR



PLANS

LOWER GROUND FLOOR





VILLA VILLEKULLA



ST ANTON