



LUXURY CHALET RENTALS

ALPINE COLLECTION

CHALET LA LOZE

MÉRIBEL



♦ Méribel, France

♦ 375 m²

♦ Schläft 12 + 3

♦ 7 schlafzimmer

♦ 5 badezimmer

♦ Hammam/Dampfbad

♦ Massageraum

♦ Außen-hot tub

♦ Bar

♦ Eigenes Heimkino

♦ Spielzimmer

♦ Billard-/Snookertisch





DIE RESIDENZ

Chalet La Loze

Eingebettet in die exklusive Enklave von Méribel Village ist Chalet La Loze ein prächtiges Alpenrefugium mit sieben Schlafzimmern, das sich über vier Etagen und 375 Quadratmeter erstreckt und bis zu fünfzehn Gäste in einem Ambiente echter Kultiviertheit empfängt. Die Ästhetik des Chalets ist ein meisterhafter Dialog zwischen dem Zeitgenössischen und dem authentisch Rustikalen: handverlesene europäische Alpenantiquitäten treten in Zwiesprache mit abstrakter und alpinthematischer Kunst, maßgefertigte Eichenverkleidungen fügen sich sanft neben gealterten Balken ein, und einzigartige Naturstoffe verleihen jedem Raum einen unverwechselbaren Charakter. Das Dorf selbst ist für seinen altherwürdigen Charme und seinen unvergleichlichen Zugang zum weitläufigen Trois-Vallées-Gebiet bekannt; der Skilift Golf befindet sich nur fünfzig Meter von der Haustür entfernt und befördert die Gäste über schneebedeckte Wälder bei optimalen Bedingungen im Hochwinter ist sogar die Rückkehr mit den Skiern direkt bis zum Chalet möglich.

Das Erdgeschoss setzt einen selbstsicheren Ton: Eine großzügige Eingangshalle mit reichlich Skistauraum und Schuhwärmern leitet über in einen maßgefertigten Kinosaal mit elektrisch verstellbaren Sesseln, ein Hammam, eine Spa-Dusche, einen eigenen Massagebehandlungsraum sowie einen Außen-Whirlpool für acht Personen, der über einen beheizten Weg erreichbar ist. Ein Outdoor-Swim-Spa vervollständigt das Wellness-Angebot. Die beiden darüber liegenden Hauptschlafgeschosse beherbergen sieben individuell konzipierte Schlafzimmer, darunter eine imposante Master Suite mit geräumigem Ankleidezimmer, japanischem WC und einem mit Marmor verkleideten Bad en suite mit separater Doppeldusche ein Detail, das sich, ebenso wie edle Stoffe, Marmor-Waschtische und eine durchdachte Atmosphärenbeleuchtung, durch alle weiteren Doppel- und Zweibettzimmerkonfigurationen zieht. Mehrere Zimmer öffnen sich auf private Balkone mit weitem Bergpanorama.



Die Krönung des Chalets ist der offene Wohn- und Essbereich im obersten Stockwerk, wo eine geschwungene Firstdecke und zweigeschossige Fenster den Raum tagsüber mit Winterlicht fluten, während ein zentraler Kamin und eine sorgfältig komponierte Abendbeleuchtung gemeinsam eine Atmosphäre der Wärme und stillen Grandeur erschaffen. Eine eigene Bar und eine gemütliche Fernsehlounge, elegant durch bronzegerahmte Innenfenster vom Hauptwohnbereich abgetrennt, rahmen das Herzstück des Geschosses ein, und ein Esstisch für zwölf Personen lädt zu glamourösen Abenden in der Höhe. Eine große, vollständig ausgestattete Küche, die auch den anspruchsvollsten Kochkünstler begeistern dürfte, lässt sich vom Esszimmer abtrennen, wenn ein privater Koch im Haus ist. Hinter den Flügeltüren erstreckt sich ein weitläufiger Balkon mit ununterbrochenem Panoramablick über das Tal der perfekte Ort, um einem weiteren außergewöhnlichen Tag in den Bergen nachzusinnen.



















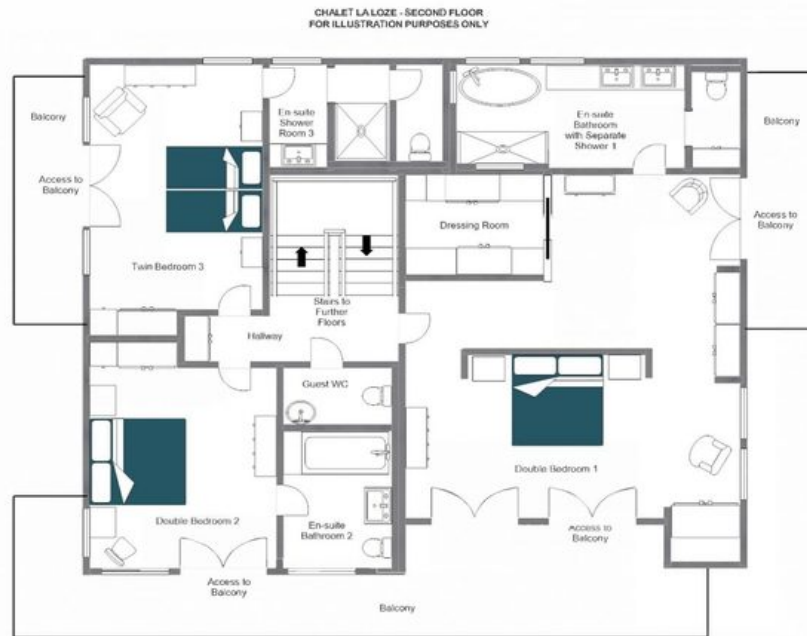
GRUNDRISSPLÄNE

TOP FLOOR



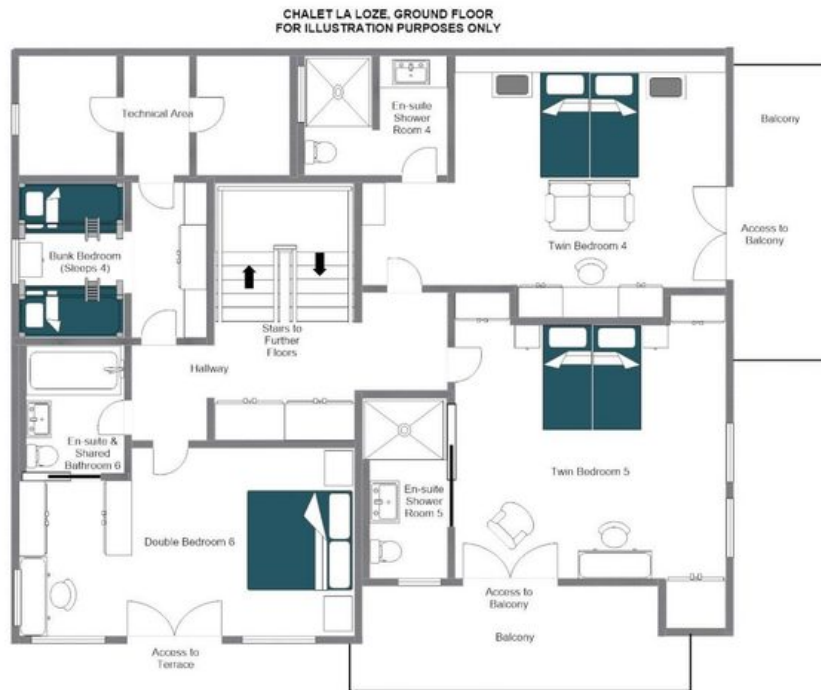
GRUNDRISSPLÄNE

SECOND FLOOR



GRUNDRISSPLÄNE

FIRST FLOOR



GRUNDRISSPLÄNE

GROUND FLOOR





CHALET LA LOZE



MÉRIBEL