



LUXURY CHALET RENTALS

ALPINE COLLECTION

CHALET LA LOZE

MÉRIBEL



♦ Méribel, France

♦ 375 m²

♦ Couchages 12 + 3

♦ 7 chambres

♦ 5 salles de bain

♦ Hammam / Bain de vapeur

♦ Salle de massage

♦ Hot tub extérieur

♦ Bar

♦ Salle de cinéma privée

♦ Salle de jeux

♦ Table de billard





LA RÉSIDENCE

Chalet La Loze

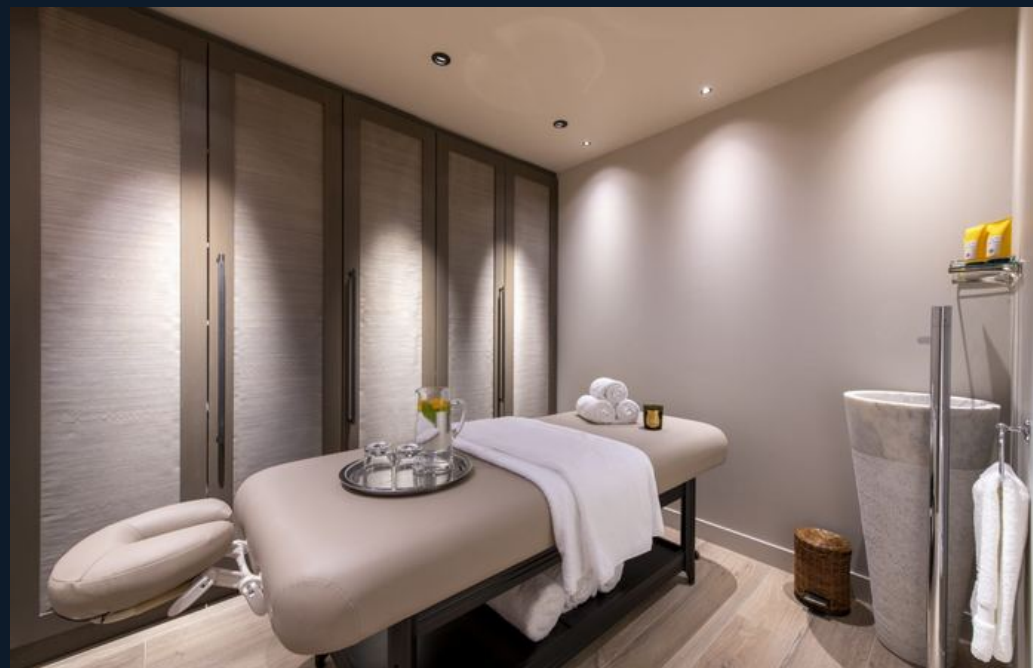
Nichée dans l'enclave exclusive de Méribel Village, Chalet La Loze est un magnifique refuge alpin de sept chambres déployé sur quatre niveaux et 375 mètres carrés, accueillant jusqu'à quinze personnes dans un cadre d'un raffinement authentique. L'esthétique du chalet est le fruit d'un dialogue magistral entre le contemporain et le rustique, où des antiquités alpines européennes sélectionnées à la main conversent avec des uvres d'art abstraites et à thème alpin, un lambris en chêne sur mesure s'adoucit aux côtés de boiseries vieilles, et des tissus naturels uniques confèrent à chaque espace un caractère irremplaçable. Le village lui-même est réputé pour son charme d'antan et son accès sans égal au vaste domaine des Trois Vallées, la remontée mécanique du Golf se trouvant à seulement cinquante mètres de la porte, transportant les hôtes au-dessus des forêts enneigées et, dans les conditions hivernales optimales, permettant de rentrer au chalet directement à ski.

Le rez-de-chaussée donne le ton avec assurance, accueillant les hôtes dans un généreux hall d'entrée avec espace ski et chauffe-bottes, avant de révéler une salle de cinéma sur mesure avec sièges électriques inclinables, un hammam, une douche spa, une salle de soins massage dédiée et un jacuzzi extérieur huit places accessible par un chemin chauffant. Un swim spa extérieur parachève l'offre bien-être. Les deux principaux niveaux de couchage abritent sept chambres conçues individuellement, parmi lesquelles une grande suite principale avec dressing spacieux, WC japonais et salle de bains en suite en marbre comprenant une double douche séparée, ainsi que d'autres configurations doubles et twin, chacune ornée de riches tissus, de vasques en marbre et d'un éclairage d'ambiance soigneusement étudié. Plusieurs chambres ouvrent sur des balcons privés encadrant de panoramiques vues sur les sommets.



Le joyau du chalet est son espace de vie et de repas en open space au dernier étage, où un plafond en apex vertigineux et des fenêtres double hauteur inondent l'espace de lumière hivernale le jour, tandis qu'une cheminée centrale et un éclairage du soir habilement composé conspirent à créer une atmosphère de chaleur et de grandeur sereine la nuit venue. Un bar dédié et un salon télévision cosy, élégamment séparés par des fenêtres intérieures à cadre bronzé, jouxtent le salon principal, et une table à manger accueille douze convives pour de somptueuses soirées en altitude. Une grande cuisine entièrement équipée, conçue pour ravir les cuisiniers les plus exigeants, peut être fermée de la salle à manger lorsqu'un chef privé est en résidence. Au-delà des doubles portes, un vaste balcon offre un panorama ininterrompu sur la vallée, cadre idéal pour méditer sur une nouvelle journée extraordinaire en montagne.



















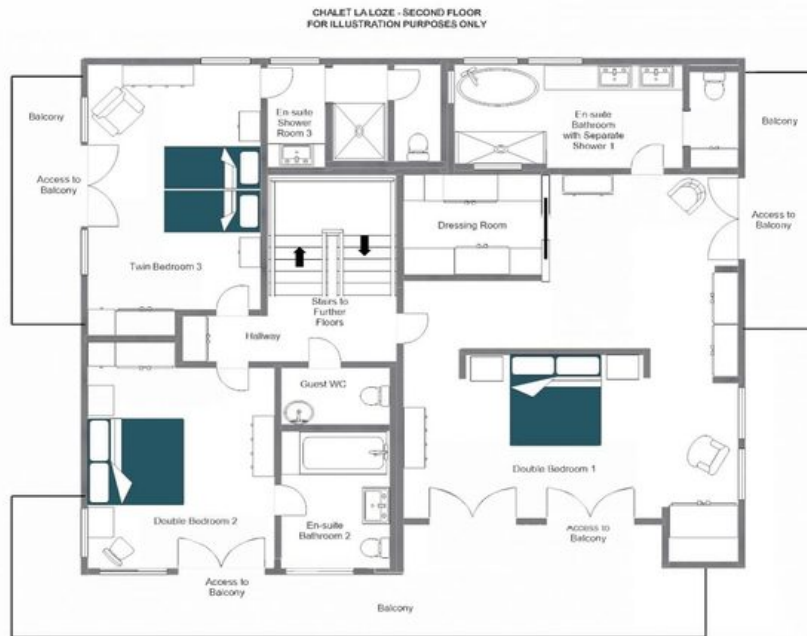
PLANS

TOP FLOOR



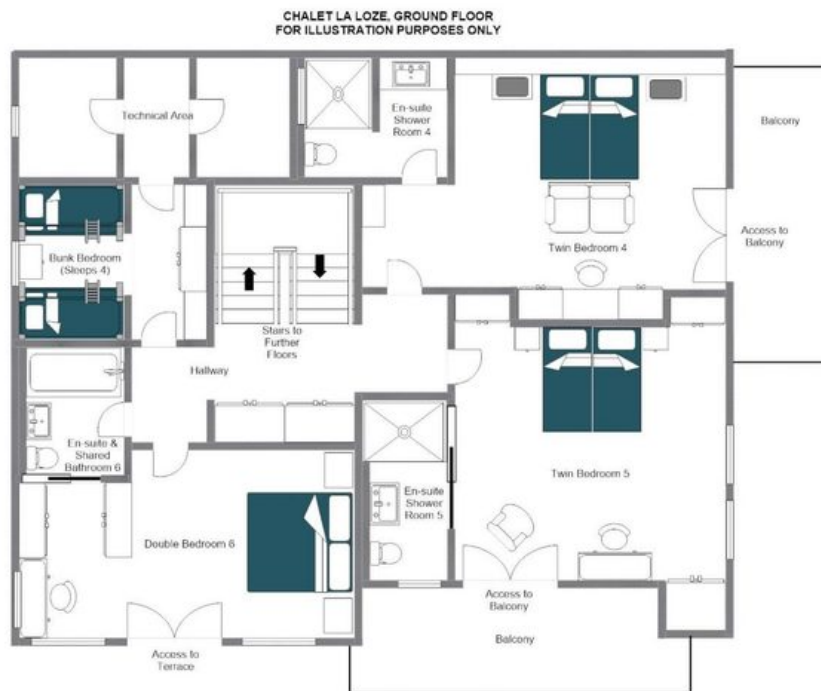
PLANS

SECOND FLOOR



PLANS

FIRST FLOOR



PLANS

GROUND FLOOR





CHALET LA LOZE



MÉRIBEL