



LUXURY CHALET RENTALS

ALPINE COLLECTION

CHALET LA LOZE

MÉRIBEL



♦ Méribel, France

♦ 375 m<sup>2</sup>

♦ Posti letto 12 + 3

♦ 7 camere da letto

♦ 5 bagni

♦ Hammam / Bagno di Vapore

♦ Sala Massaggi

♦ Hot Tub Esterno

♦ Bar

♦ Sala Cinema Privata

♦ Sala Giochi

♦ Tavolo da Biliardo





## LA RESIDENZA

## Chalet La Loze

Incastonato nell'esclusivo nucleo di Méribel Village, Chalet La Loze è uno splendido rifugio alpino di sette camere da letto che si estende su quattro piani e 375 metri quadrati, accogliendo fino a quindici ospiti in un ambiente di autentica raffinatezza. L'estetica dello chalet è un dialogo magistrale tra il contemporaneo e il genuinamente rustico, dove antiquariato alpino europeo selezionato a mano conversa con opere d'arte astratte e a tema alpino, rivestimenti in rovere su misura si ammorbidiscono accanto a travi invecchiate, e tessuti naturali unici nel loro genere conferiscono a ogni spazio un senso di carattere insostituibile. Il villaggio stesso è rinomato per il suo fascino antico e per il suo accesso ineguagliabile all'immenso dominio delle Trois Vallées, con la seggiovia Golf a soli cinquanta metri dalla porta che porta gli ospiti al di sopra di foreste cariche di neve e, nelle condizioni invernali di metà stagione, consente il rientro in sci direttamente allo chalet.

Il piano terra stabilisce un tono deciso, accogliendo gli ospiti attraverso un generoso ingresso con ampio deposito sci e scaldascarpe, prima di rivelare una sala cinema su misura con sedili reclinabili elettrici, un hammam, una doccia spa, un'esclusiva sala massaggi e una vasca idromassaggio esterna per otto persone raggiungibile attraverso un percorso riscaldato. Una swim spa esterna completa l'offerta benessere. I due piani principali destinati alla zona notte ospitano sette camere da letto concepite individualmente, tra cui una grande suite padronale con ampio spogliatoio, un WC giapponese e un bagno en-suite in marmo con doccia doppia separata, affiancata da ulteriori configurazioni matrimoniali e twin, ciascuna rifinita con tessuti pregiati, mobili da bagno in marmo e un'illuminazione atmosferica studiata nei minimi dettagli. Diverse camere si aprono su balconi privati che incorniciano panorami montani di ampio respiro.



Il fiore all'occhiello dello chalet è il soggiorno e la sala da pranzo open space all'ultimo piano, dove un soffitto a vela di grande impatto e finestre a doppia altezza inondano lo spazio di luce invernale durante il giorno, mentre un camino centrale e un'illuminazione serale attentamente composta creano di notte un'atmosfera di calore e grandiosità silenziosa. Un bar dedicato e un accogliente angolo televisione, elegantemente separati da finestre interne con cornici bronzate, si trovano adiacenti all'area living principale, e una tavola da pranzo per dodici ospiti è il palcoscenico ideale per serate di charme in quota. Un'ampia cucina completamente attrezzata, progettata per deliziare il cuoco più esigente, può essere separata dalla sala da pranzo quando è presente uno chef privato. Oltre le doppie porte, un ampio balcone offre un panorama ininterrotto sulla valle, la cornice perfetta in cui riflettere su un'altra giornata straordinaria in montagna.



















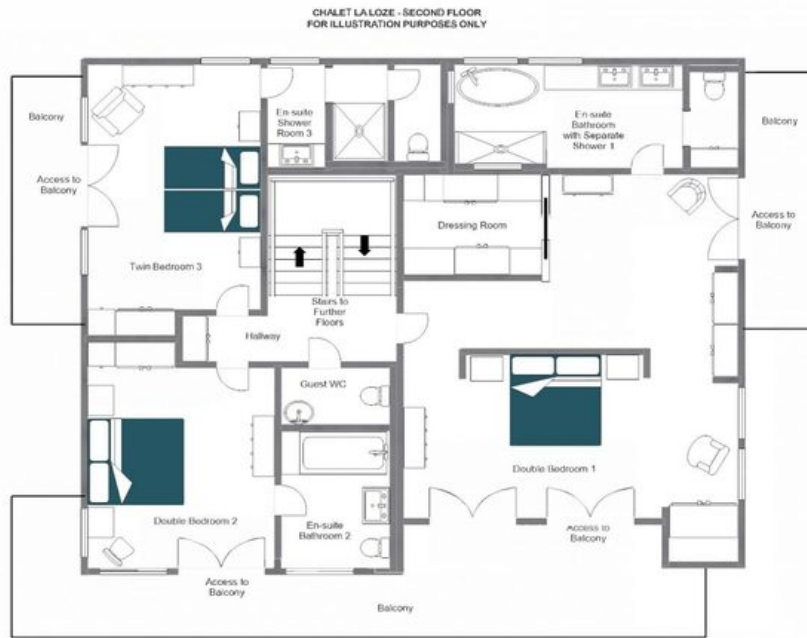
PLANIMETRIE

TOP FLOOR



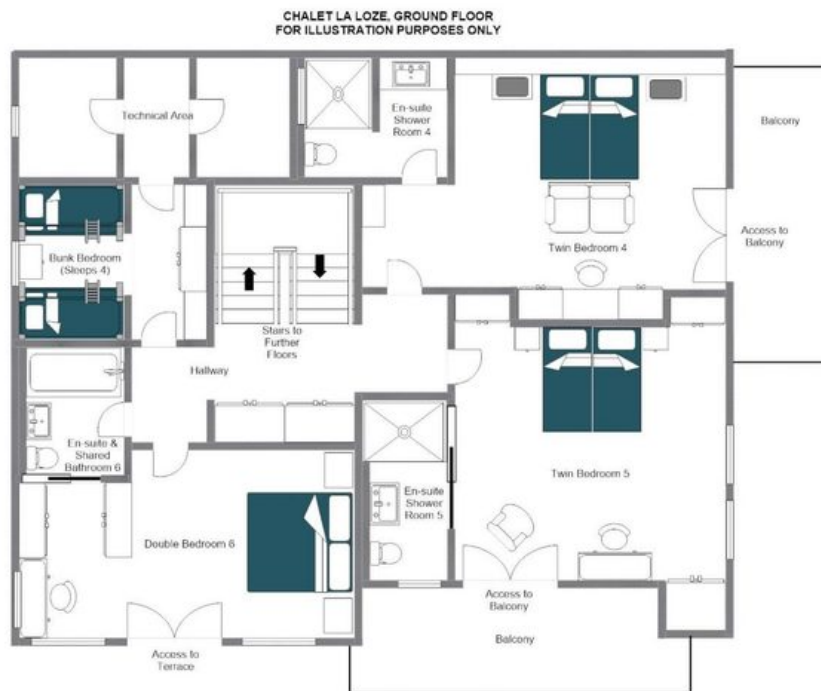
PLANIMETRIE

SECOND FLOOR



PLANIMETRIE

FIRST FLOOR



PLANIMETRIE

GROUND FLOOR





CHALET LA LOZE



MÉRIBEL