



LUXURY CHALET RENTALS

ALPINE COLLECTION

CHALET LA LOZE

MÉRIBEL



♦ Méribel, France

♦ 375 m²

♦ Slaapplaatsen 12 + 3

♦ 7 slaapkamers

♦ 5 badkamers

♦ Hammam/stoomcabine

♦ Massageruimte

♦ Buiten hot tub

♦ Bar

♦ Eigen bioscoopzaal

♦ Spelkamer

♦ Poolbiljart/snookertafel





HET VERBLIJF

Chalet La Loze

Verscholen in de exclusieve enclave van Méribel Village is Chalet La Loze een magnifiek zeven-slaapkamer alpien verblijf dat zich uitstrekt over vier verdiepingen en 375 vierkante meter, en tot vijftien gasten herbergt in een omgeving van oprechte verfijning. De esthetiek van het chalet is een meesterlijk samenspel tussen het eigentijdse en het authentiek rustieke, waarbij met zorg geselecteerde Europese alpiene antiquiteiten in dialoog treden met abstracte en berggeïnspireerde kunstwerken, op maat gemaakte eiken betimmering zachter wordt naast gerijpte houten balken, en unieke natuurlijke stoffen elke ruimte een onvervangbaar karakter verlenen. Het dorp zelf staat bekend om zijn old-world charme en zijn ongeëvenaarde toegang tot het uitgestrekte Trois Vallées-domein, waarbij de Golf-skilift op slechts vijftig meter van de deur de gasten boven besneeuwde bossen tilt en bij optimale winterse omstandigheden een terugkeer per ski direct naar het chalet mogelijk maakt.

De begane grond zet een zekere toon en verwelkomt gasten via een royale entreehal met ruime ski-opslag en laarzenwarmers, waarna een op maat gemaakte bioscoopzaal met elektrisch verstelbare stoelen, een hammam, een spa-douche, een toegewijde massagebehandelkamer en een buiten-jacuzzi voor acht personen, bereikbaar via een verwarmd pad, zich onthullen. Een buitenzwembad met spa-functie completeert het wellnessaanbod. De twee voornaamste slaapverdiepingen daarboven herbergen zeven individueel vormgegeven slaapkamers, waaronder een grande mastersuite met een ruime kleedkamer, een Japans toilet en een met marmer aangeklede en-suite badkamer met aparte dubbele douche, naast verdere twee- en eenpersoonskamers, elk afgewerkt met rijke stoffen, marmeren wastafels en doordachte sfeerverlichting. Meerdere kamers geven uit op privébalcons met weids bergpanorama.



De kroon op het chalet is de open woon- en eetkamer op de bovenste verdieping, waar een hoog oplopend nok-plafond en ramen over dubbele hoogte de ruimte overdag vullen met winterlicht, terwijl een centrale open haard en zorgvuldig gecomponeerde avondverlichting 's avonds samen een sfeer van warmte en stille grandeur scheppen. Een toegewijde bar en een gezellige televisiehoek, elegant gescheiden door bronzen omlijste binnenwandjes, grenzen aan de hoofdwoonruimte, en een eettafel biedt ruimte aan twaalf gasten voor sfeervolle avonden op hoogte. Een ruime, volledig uitgeruste keuken, ontworpen om de meest veeleisende kok te verrukken, kan worden afgesloten van de eetkamer wanneer een privéchef aanwezig is. Voorbij de dubbele deuren biedt een weids balkon een ononderbroken panorama over het dal de perfecte omgeving om te reflecteren op alweer een buitengewone dag in de bergen.



















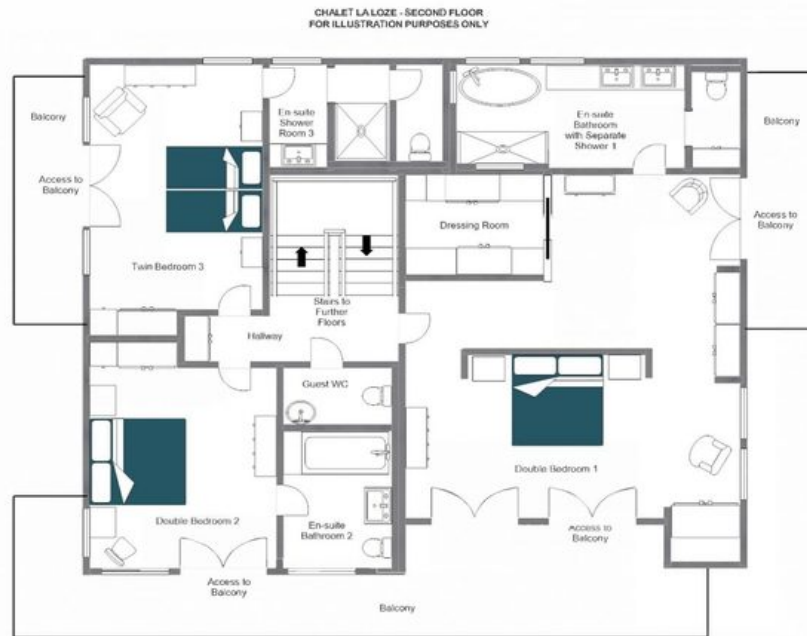
PLATTEGRONDEN

TOP FLOOR



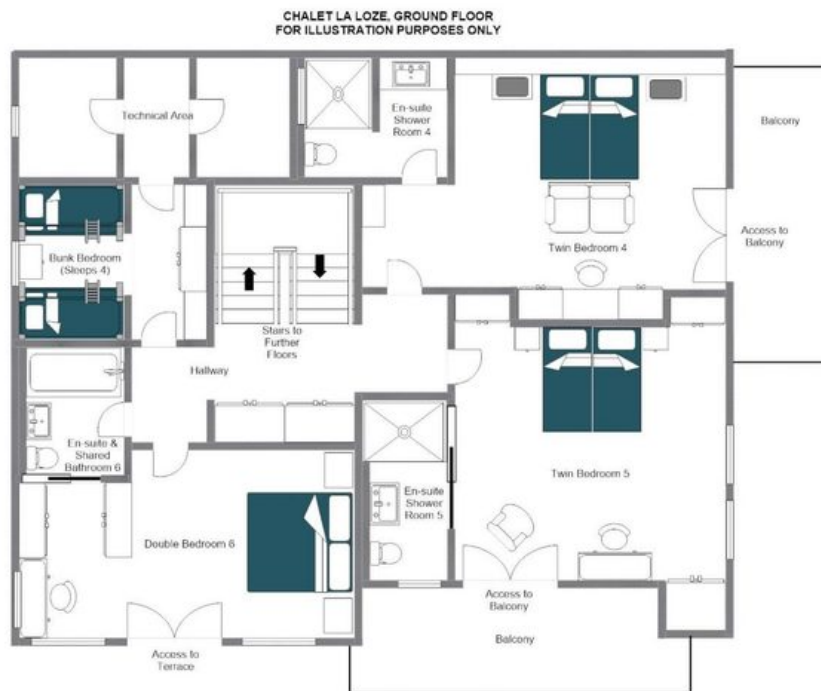
PLATTEGRONDEN

SECOND FLOOR



PLATTEGRONDEN

FIRST FLOOR



PLATTEGRONDEN

GROUND FLOOR





CHALET LA LOZE



MÉRIBEL