



LUXURY CHALET RENTALS

ALPINE COLLECTION

CHALECH S

LECH



◆ Lech, Austria

◆ 400 m²

◆ Schläft 12

◆ 6 schlafzimmer

◆ 6 badezimmer

◆ Hammam/Dampfbad

◆ Sauna

◆ Gemeinsamer Zugang zum Gym

◆ Gemeinsamer Zugang zum Pool

◆ Spa

◆ TV-Zimmer

◆ Integriertes Soundsystem





DIE RESIDENZ

Chalech S

Chalech S ist eine hervorragend gelegene Bergresidenz im Herzen von Lech, die vier großzügige Etagen einer der begehrtesten Neubautentwicklungen des Ortes umfasst und zwölf Gästen in sechs individuell gestalteten Schlafzimmern ein exquisites Zuhause bietet. Nur wenige Schritte von der Schlosskopf-Piste und dem Dorfzentrum entfernt, verbindet das Anwesen traditionelle alpine Materialien mit einer selbstbewusst zeitgenössischen Handschrift jede Oberfläche, jeder Stoff und jedes Lichtkonzept mit größter Sorgfalt ausgewählt. Ein Aufzug verbindet alle Etagen mit leiser Effizienz und ermöglicht eine mühelose Bewegung vom privaten Ski- und Schuhraum im Untergeschoss bis zu den spektakulären, offenen Gesellschaftsräumen in den oberen Stockwerken.

Das Erdgeschoss ist einem friedvollen privaten Spa gewidmet, der in kühlen, neutralen Tönen gehalten ist und eine Sauna, ein Hammam sowie einen eigenen Ruhebereich beherbergt der ideale Rückzugsort nach einem langen Tag auf der Piste. Zwei großzügig geschnittene Einzel- und Doppelzimmer mit eigenen Bädern befinden sich auf derselben Ebene. Im ersten Obergeschoss erwartet die Gäste die Hauptsuite, ausgestattet mit begehbarem Kleiderschrank, einem eleganten Sitzbereich in Samt, einem privaten Balkon sowie einem prachtvoll eingerichteten Badezimmer mit freistehender Badewanne und separater Regendusche. Ein weiteres Einzel- und Doppelzimmer mit eigenem Bad sowie ein gemütliches Etagenbettzimmer für zwei Personen vervollständigen diese Ebene.



Das oberste Stockwerk ist einem weitläufigen, offenen Wohn-, Ess- und Küchenbereich vorbehalten, der zu den schönsten seiner Art in Lech zählt. Ein markanter zentraler Kamin bildet den Mittelpunkt des Raumes, während doppelhohe Decken und großzügige Verglasungen das Raumgefühl entfalten und breite Glasschiebetüren auf einen Balkon mit weitem Blick über die Dächer des Dorfes und die schneebedeckten Gipfel dahinter führen. Raffinierte, navyblaue Akzente in der Einrichtung ergänzen einen Esstisch, der alle zwölf Gäste mühelos aufnimmt, während die Küche mit ihrem gemusterten Fliesenboden, mattschwarzem Mobiliar und modernen Armaturen ein wahrhaft einladender Ort zum Kochen ist. Ein separates, gemütliches Fernsehzimmer bietet jüngeren Gästen einen diskreten Rückzugsbereich. Neben dem hauseigenen privaten Spa genießen die Bewohner gemeinsamen Zugang zu einem prachtvollen Schwimmbad, einem Tepidarium, einem Fitnessraum sowie weiteren Spa-Einrichtungen innerhalb der Chalech-Anlage.









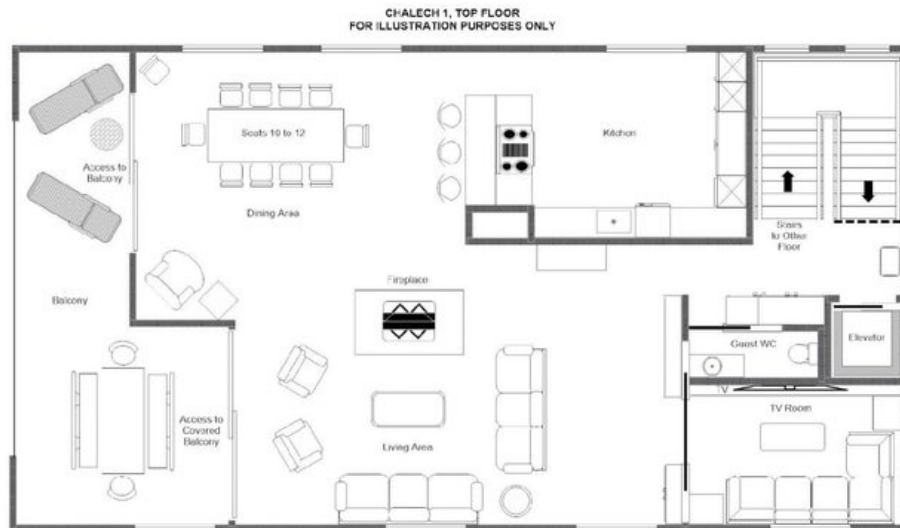






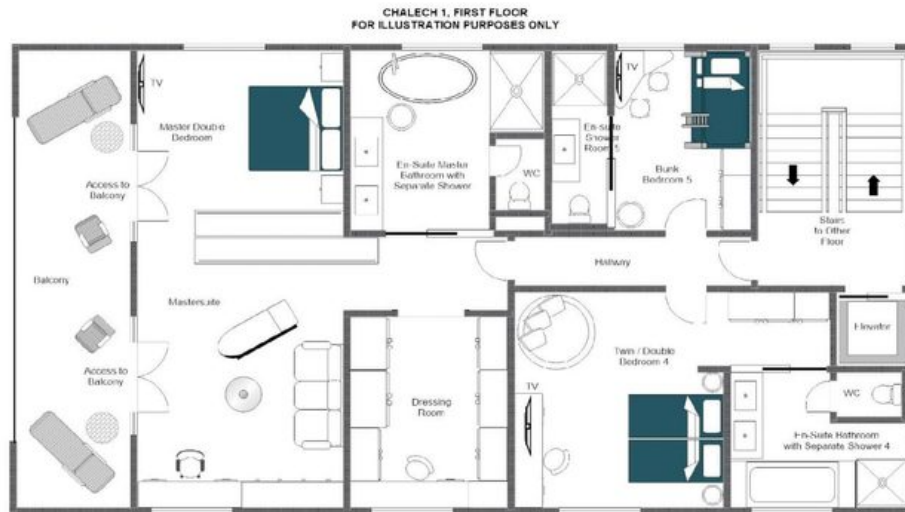
GRUNDRISSPLÄNE

TOP FLOOR



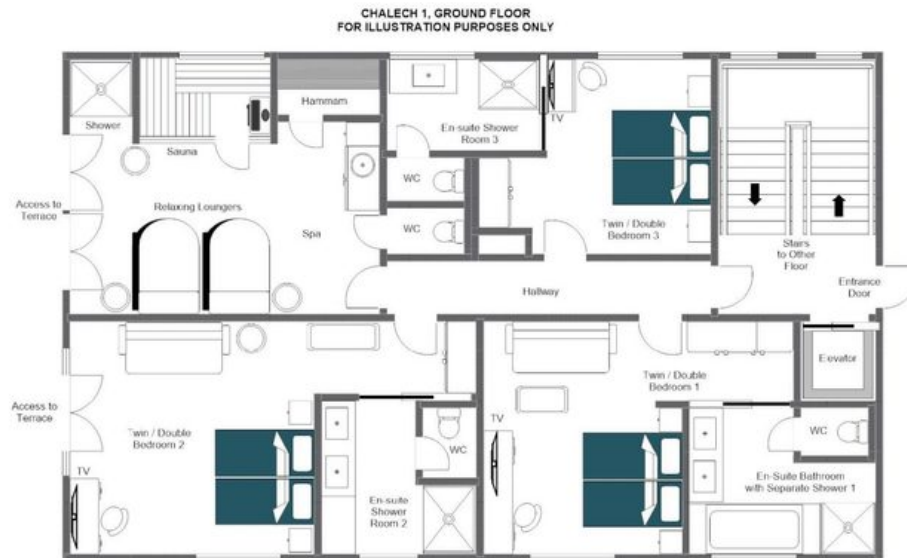
GRUNDRISSPLÄNE

FIRST FLOOR



GRUNDRISSPLÄNE

GROUND FLOOR





CHALECH S

LECH