



LUXURY CHALET RENTALS

ALPINE COLLECTION

CHALECH S

LECH



◆ Lech, Austria

◆ 400 m²

◆ Posti letto 12

◆ 6 camere da letto

◆ 6 bagni

◆ Hammam / Bagno di Vapore

◆ Sauna

◆ Accesso Condiviso alla Gym

◆ Accesso Condiviso alla Piscina

◆ Spa

◆ Sala TV

◆ Sistema Audio Integrato





LA RESIDENZA

Chalech S

Chalech S è una residenza di montagna superbamente posizionata nel cuore di Lech, che occupa quattro eleganti piani di uno degli sviluppi più ambiti della località, accogliendo dodici ospiti in sei camere da letto concepite individualmente. A pochi istanti dalla pista Schlosskopf e dal centro del villaggio, la proprietà sposa materiali alpini tradizionali con una sensibilità decisamente contemporanea: ogni superficie, tessuto e schema illuminotecnico è stato scelto con cura assoluta. Un ascensore serve tutti i piani con silenziosa efficienza, garantendo spostamenti agevoli dal deposito sci e scarponi privato al piano seminterrato fino agli spettacolari spazi di intrattenimento a pianta aperta ai piani superiori.

Il piano terra è interamente dedicato a una serena spa privata, rivestita in tonalità neutre e fresche, con sauna, hammam e un'area relax dedicata, rifugio ideale dopo una lunga giornata in montagna. Due camere da letto doppie o twin di generose proporzioni con bagni en suite si affiancano a questi spazi. Salendo al primo piano, gli ospiti scoprono la suite principale, completa di cabina armadio, un'accogliente zona lounge in velluto, un balcone privato e un bagno splendidamente arredato con vasca freestanding e doccia a pioggia separata. Un'ulteriore camera doppia o twin con bagno en suite e un accogliente bunk room per due completano questo livello.



Il piano più alto è riservato a un'ampia zona giorno, sala da pranzo e cucina a pianta aperta che si annovera tra le più belle di Lech. Un imponente camino centrale funge da elemento d'ancoraggio, mentre soffitti a doppia altezza e generose vetrate amplificano la sensazione di volume; grandi porte scorrevoli in vetro si aprono su un balcone che offre viste panoramiche sui tetti del villaggio fino alle cime innevate oltre l'orizzonte. Arredi sofisticati con accenti blu navy si armonizzano con un tavolo da pranzo che accoglie con naturalezza tutti i dodici ospiti, mentre la cucina, caratterizzata dal pavimento con piastrelle decorate, ante opache nere e arredi moderni, è uno spazio in cui cucinare risulta un autentico piacere. Un separato salottino con televisione offre un discreto rifugio per gli ospiti più giovani. Oltre alla propria spa privata, i residenti godono inoltre di accesso condiviso a una lussuosa piscina, un tepidarium, una palestra e ulteriori strutture spa all'interno del più ampio complesso Chalech.









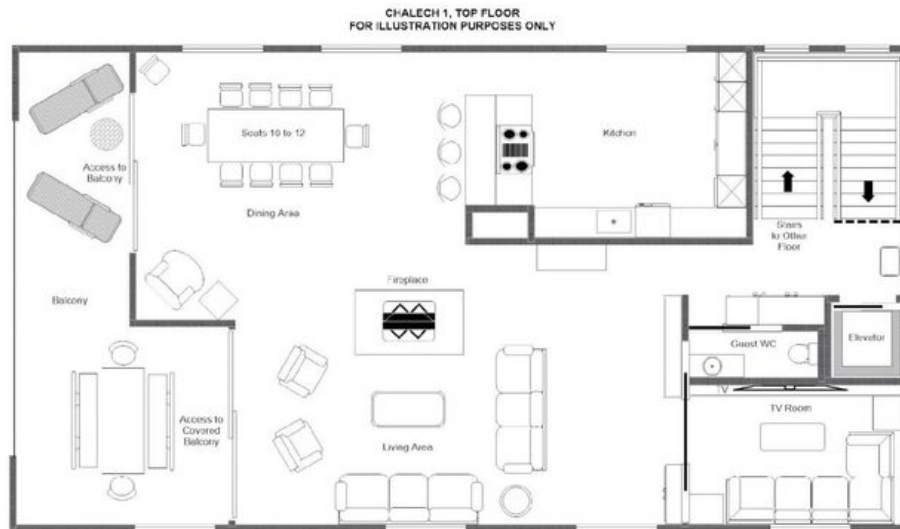






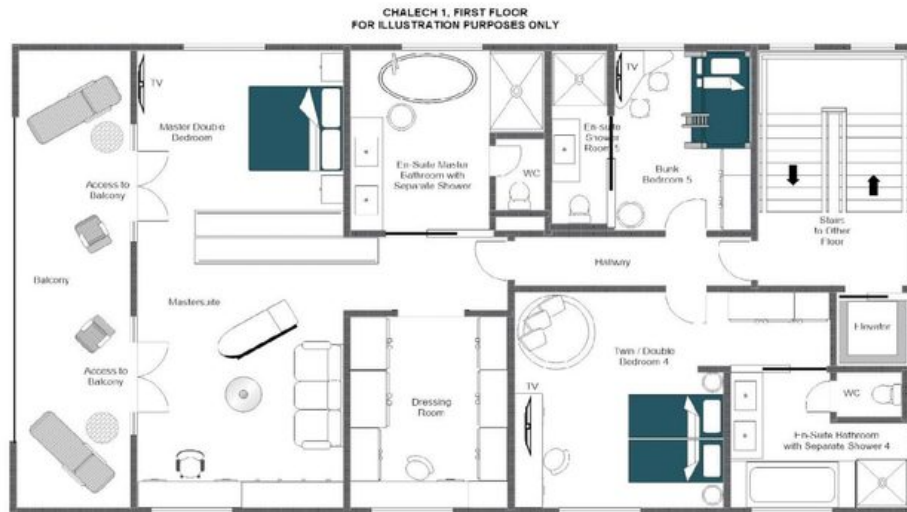
PLANIMETRIE

TOP FLOOR



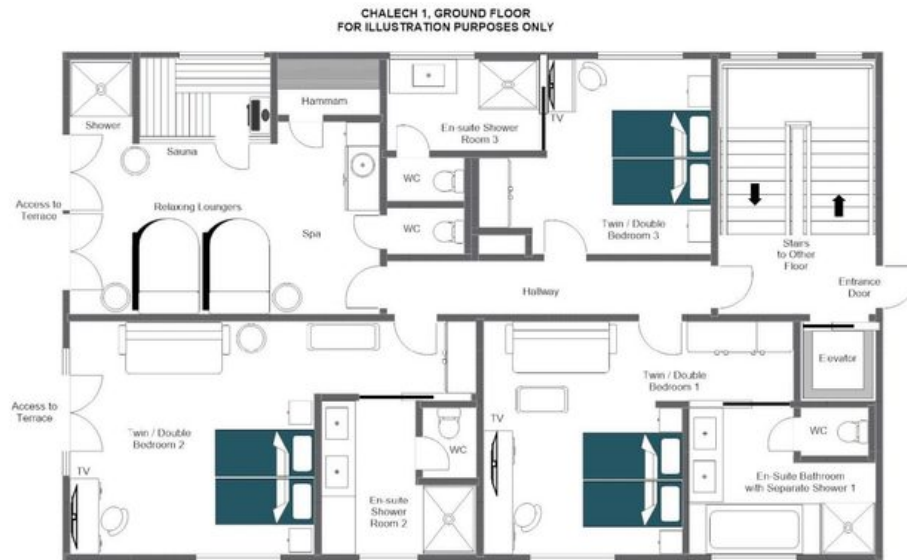
PLANIMETRIE

FIRST FLOOR



PLANIMETRIE

GROUND FLOOR





CHALECH S

LECH