



LUXURY CHALET RENTALS

ALPINE COLLECTION

CHALECH S

LECH



◆ Lech, Austria

◆ 400 m²

◆ Slaapplaatsen 12

◆ 6 slaapkamers

◆ 6 badkamers

◆ Hammam/stoomcabine

◆ Sauna

◆ Gedeelde toegang tot gym

◆ Gedeelde toegang tot zwembad

◆ Spa

◆ TV-kamer

◆ Geïntegreerd geluidssysteem





HET VERBLIJF

Chalech S

Chalech S is een uitstekend gelegen bergverblijf in het hart van Lech, verspreid over vier weelderige verdiepingen van een van de meest begeerde nieuwe ontwikkelingen in het resort, met slaapgelegenheid voor twaalf gasten in zes individueel vormgegeven slaapkamers. Op slechts enkele passen van de Schlosskopf-piste en het dorpscentrum verbindt dit pand traditionele Alpiene materialen met een zelfverzekerde eigentijdse sensibiliteit, waarbij elk oppervlak, elke stof en elk lichtplan met de grootst mogelijke zorg is uitgekozen. Een lift bedient alle verdiepingen met stille efficiëntie en zorgt voor een moeiteloze verbinding tussen de privé ski- en schoenenopslag op de souterrainniveau en de spectaculaire open woonruimtes daarboven.

De begane grond is geheel gewijd aan een serene privéspa, gekleed in koele neutrale tinten en voorzien van een sauna, een hammam en een aparte ontspanningsruimte de ideale toevlucht na een lange dag op de berg. Twee royaal bemeten tweepersoons- en eenpersoonsslaapkamers met eigen badkamers bevinden zich op dezelfde verdieping. Op de eerste verdieping ontdekken gasten de hoofdsuite, compleet met een inloopkast, een weelderige zithoek bekleed met fluweel, een privébalcon en een prachtig ingerichte badkamer met een vrijstaand bad en een aparte regendouche. Een tweede tweepersoons- en eenpersoonkamer met eigen badkamer en een gezellige stapelkamer voor twee personen completeren deze verdieping.



De bovenste verdieping is voorbehouden aan een royale open leef-, eet- en keukenruimte die tot de fraaiste in Lech behoort. Een opvallende centrale haard domineert de ruimte, terwijl dubbelhoge plafonds en grote raampartijen het ruimtelijke gevoel versterken. Brede schuifdeuren van glas geven toegang tot een balkon met weids uitzicht over de daklijnen van het dorp naar de met sneeuw beladen toppen in de verte. Verfijnde, marineblauw geaccentueerde meubels completeren een eetkamer waar alle twaalf gasten met gemak aan tafel kunnen. De keuken, met haar karakteristieke betegelde vloer, matzwarte kastjes en moderne apparatuur, is een werkelijk aangename ruimte om in te koken. Een aparte televisiestudio biedt een discrete toevlucht voor jongere gasten. Naast de eigen privéspa genieten bewoners ook van gedeelde toegang tot een weelderig zwembad, tepidarium, fitnessruimte en aanvullende spafaciliteiten binnen de bredere Chalech-ontwikkeling.









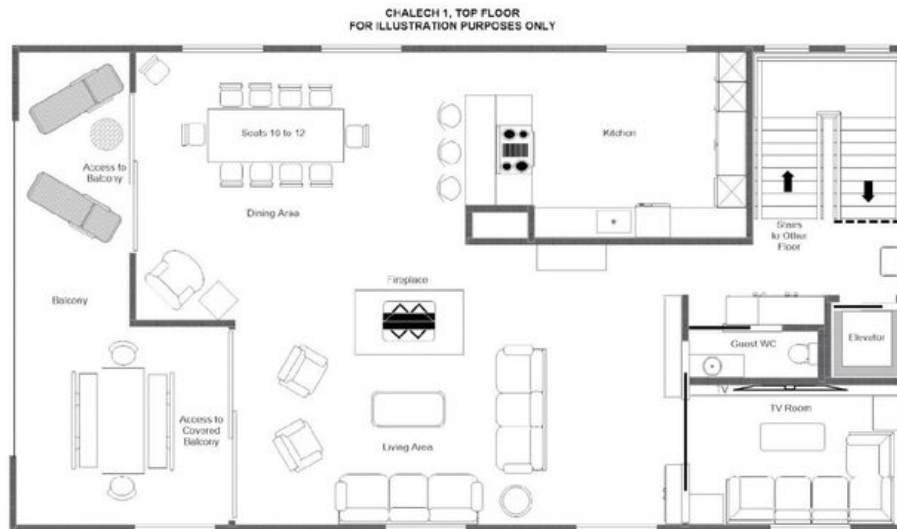






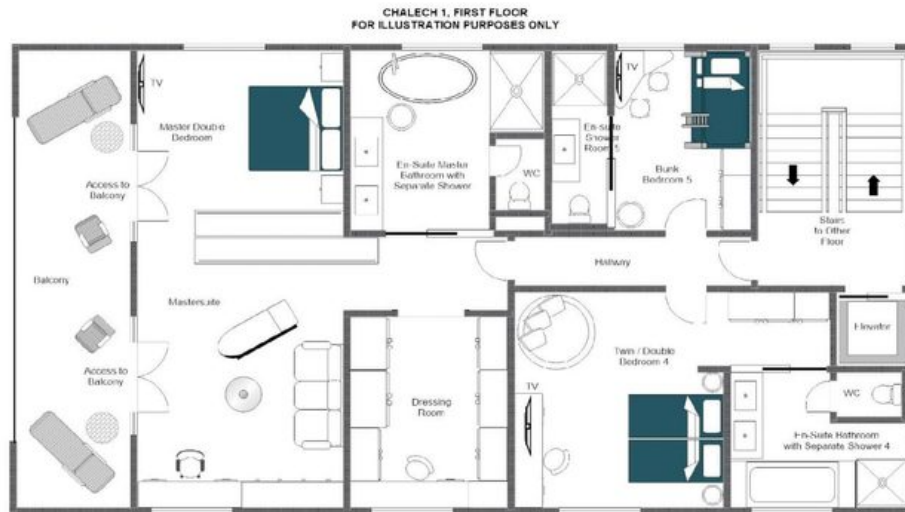
PLATTEGRONDEN

TOP FLOOR



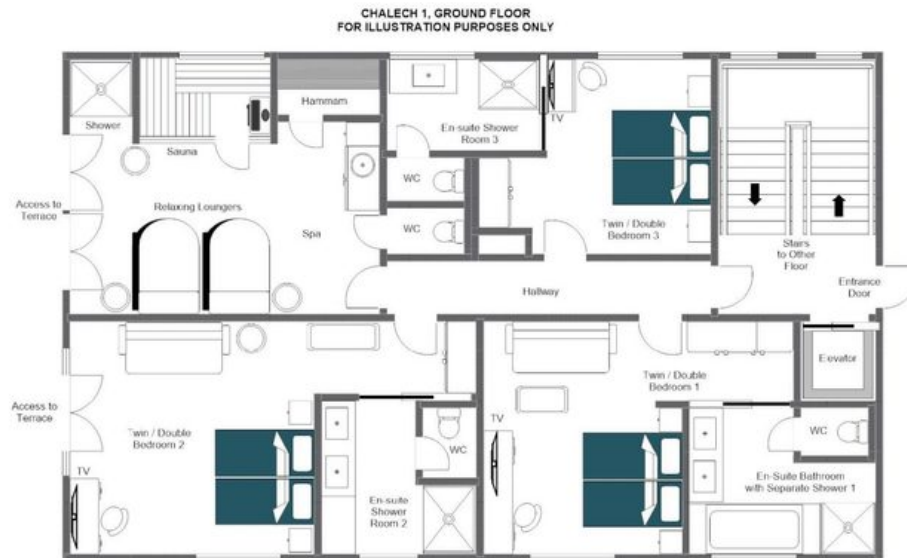
PLATTEGRONDEN

FIRST FLOOR



PLATTEGRONDEN

GROUND FLOOR





CHALECH S

LECH