



LUXURY CHALET RENTALS

ALPINE COLLECTION

CHALET MARMOTTIÈRE

— ◆ —
V E R B I E R



◆ Verbier, Switzerland

◆ 1500 m²

◆ Schläft 18

◆ 9 schlafzimmer

◆ 9 badezimmer

◆ Gym

◆ Hammam/Dampfbad

◆ Hallenbad

◆ Massageraum

◆ Außen-hot tub

◆ Sauna

◆ Südausgerichtete Balkone



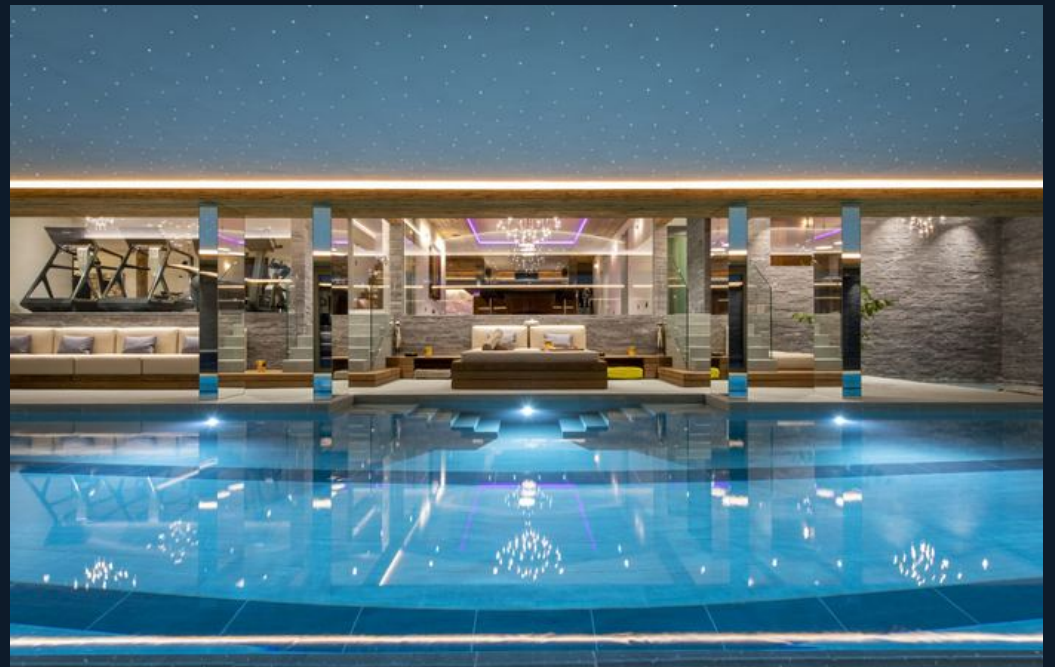


DIE RESIDENZ

Chalet Marmottière

Hoch über der exklusiven Enklave Les Essert in Verbier thronend, ist Chalet Marmottière der Empfänger der Auszeichnung World's Best New Chalet 2020 eine Distinktion, die von seinem außergewöhnlichen Anspruch und seiner makellosen Ausführung beredtes Zeugnis ablegt. Die Residenz umfasst zwei prachtvoll ausgestattete Chalets, die sowohl durch die Garage als auch über einen privaten Außensteg miteinander verbunden sind, und entfaltet sich über 1.500 Quadratmeter meisterhaft gestalteter Wohnfläche, die bis zu achtzehn Gästen in neun luxuriösen Zimmern mit eigenem Bad Platz bietet. Raumhohe Fenster ziehen das atemberaubende alpine Panorama tief in jeden der Haupträume, während eine harmonische Palette natürlicher Materialien und maßgefertigter zeitgenössischer Möbel den Interieurs eine dramatische und zugleich zutiefst kultivierte Raffinesse verleiht. Die Piste Le Rouge liegt keine hundert Meter von der Eingangstür entfernt, Savoleyres ist in zwei Minuten und Médran in vier Minuten erreichbar.

Das Hauptchalet erstreckt sich über vier Etagen, von denen jede einem eigenen, durchdachten Zweck gewidmet ist. Die oberste Ebene ist zwei großen Mastersuiten vorbehalten, jede mit eigenem Charakter, einem großzügigen Ankleidezimmer, einem privaten Balkon mit Blick auf die schneebedeckten Gipfel sowie einem hervorragenden Badezimmer eine mit separatem Bad und Dusche, die andere mit einem eleganten Duschbad. Das erste Obergeschoss öffnet sich in einen beeindruckenden, auf verschiedenen Ebenen angeordneten offenen Wohn- und Essbereich unter einer doppelhohen Decke, dessen weitläufige Schiebetüren auf einen umlaufenden, lichtdurchfluteten Balkon führen. Die Essanordnung bietet Platz für bis zu zwölf Gäste an einem Tisch, der sich durch einen zweiten auf achtzehn Personen erweitern lässt ein erhabener Rahmen für großes Gesellschaftsleben. Vier weitere Zimmer mit eigenem Bad, ein Büro und eine Servicekombüse vervollständigen diese Etage. Das gesamte Erdgeschoss ist der Freizeit und dem Wohlbefinden gewidmet: Im Mittelpunkt steht ein prächtiges, siebzehn Meter langes Innenschwimmbad, gerahmt von raumhoher Verglasung, ergänzt durch einen versenkten Außen-Whirlpool, einen vollausgestatteten Fitnessraum, Sauna, Hammam, Spa, Bar und Billardbereich, einen Spielraum, einen Pokerraum mit Panorama-Weinkeller sowie eine private Bowlingbahn.



Das zweite Chalet, nach denselben höchsten Maßstäben fertiggestellt und über drei Etagen angelegt, bietet drei stilvolle Zimmer mit eigenem Bad, einen offenen Wohn-, Ess- und Küchenbereich, ein 3D-Kino mit Dolby Atmos, einen Konferenzraum, einen eigenen Massageraum sowie einen Skiroom damit jeder erdenkliche Wunsch anspruchsvoller Gäste mit ruhiger, unaufgeregter Selbstverständlichkeit erfüllt wird. In beiden Anwesen steht ein Team hochqualifizierter Fachkräfte bereit, ausgewählt nach den Kriterien Exzellenz, Aufmerksamkeit und absoluter Diskretion, um sicherzustellen, dass jeder Aufenthalt die Erwartungen in jeder Hinsicht übertrifft.













GRUNDRISSPLÄNE



TOP FLOOR (MARMOTTIÈRE - MAIN)

- ♦ 1 Master bedroom suite (sleeps two, en-suite bathroom with separate shower, dressing room and private balcony)
- ♦ 1 Master bedroom suite (sleeps two, en-suite shower room, dressing room and private balcony) 13

GRUNDRISSPLÄNE

TOP FLOOR (MARMOTTIÈRE SECOND HOUSE)

- ♦ Open plan kitchen, living and dining area
- ♦ Guest WC



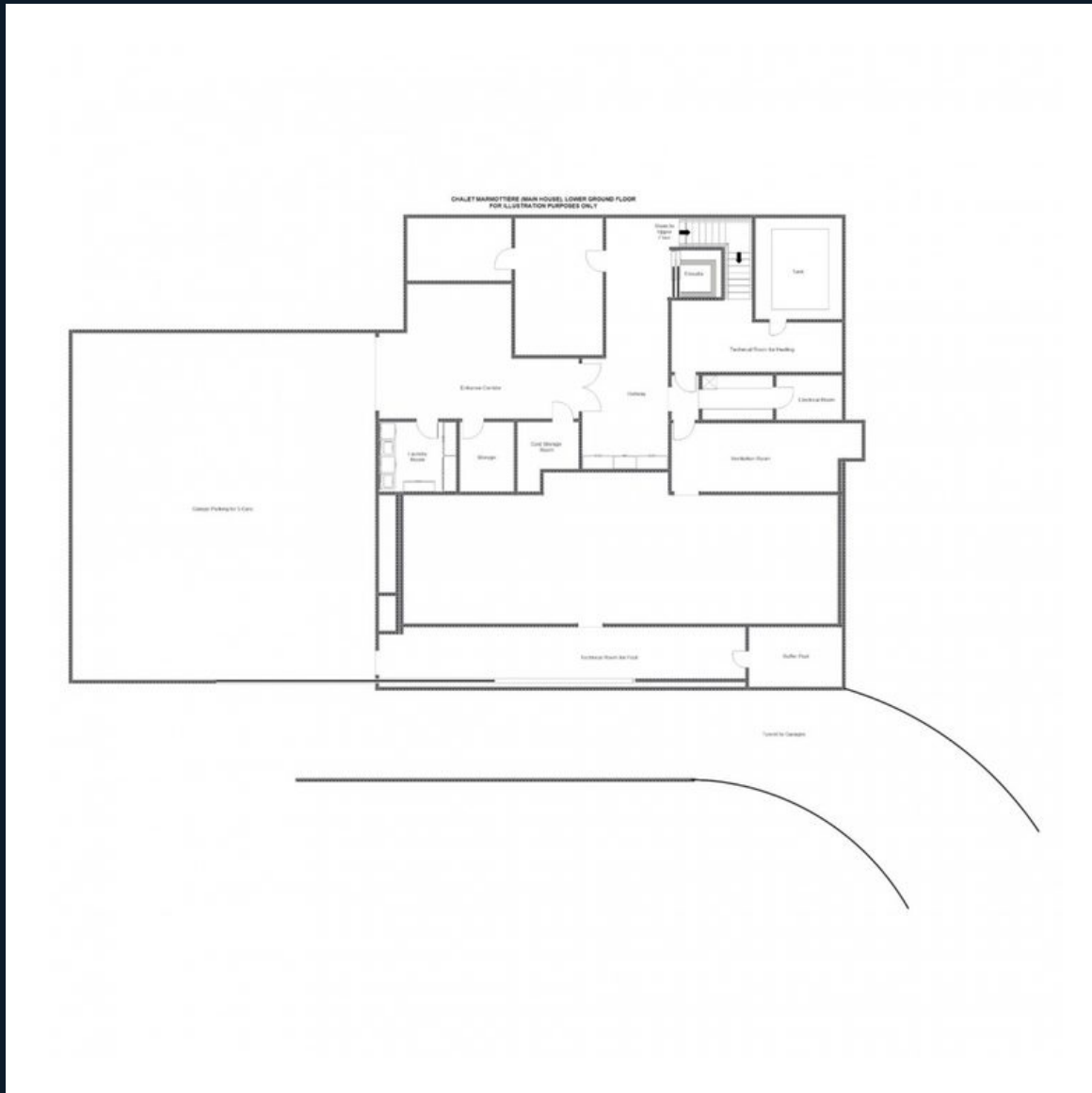
GRUNDRISSPLÄNE



FIRST FLOOR (MARMOTTIÈRE MAIN HOUSE)

- ♦ Open plan living and dining area
- ♦ Office
- ♦ Service kitchen
- ♦ 1 Double bedroom (en-suite bathroom with separate shower)
- ♦ 1 Double bedroom (en-suite shower room)
- ♦ 1 Double bedroom (en-suite shower room)
- ♦ 1 Double bedroom (en-suite shower room)
- ♦ Guest WC 15

GRUNDRISSPLÄNE



GROUND FLOOR (MARMOTTIÈRE MAIN HOUSE)

- ♦ Indoor Swimming pool
- ♦ Outdoor hot tub
- ♦ Gym
- ♦ Sauna
- ♦ Hammam
- ♦ Spa
- ♦ Bar and billiards area
- ♦ Gaming room
- ♦ Bowling alley
- ♦ Poker room
- ♦ Wine cellar
- ♦ Kitchen
- ♦ 2 Guests WCs

GRUNDRISSPLÄNE

LOWER GROUND FLOOR

- ♦ Entrance hallway
- ♦ Garage 17



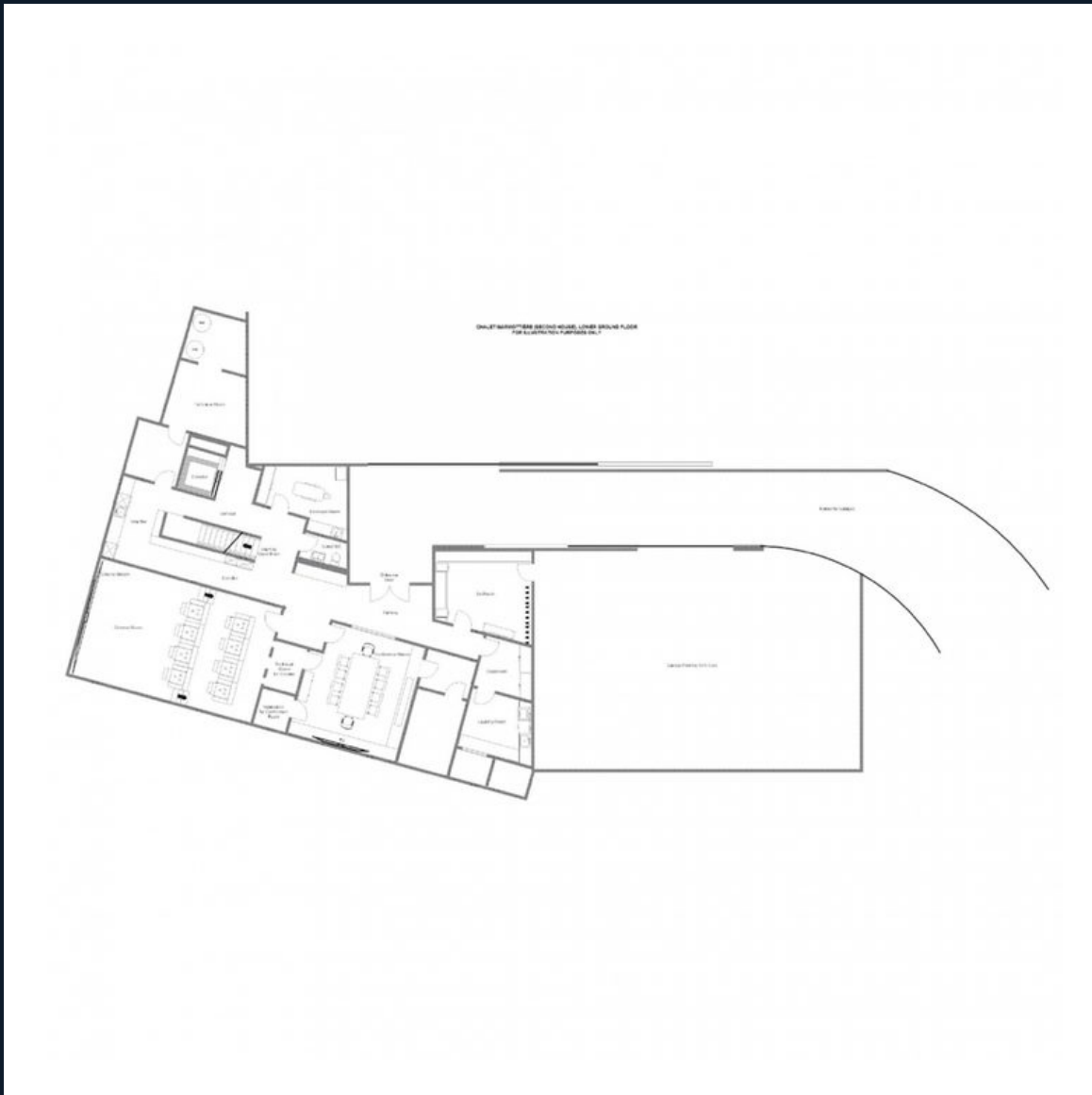
GRUNDRISSPLÄNE



GROUND FLOOR (MARMOTTIÈRE SECOND HOUSE)

- ♦ 1 Master bedroom suite (sleeps two, en-suite shower room and terrace access)
- ♦ 1 Double bedroom (en-suite shower room)
- ♦ 1 Double bedroom (en-suite shower room)

GRUNDRISSPLÄNE



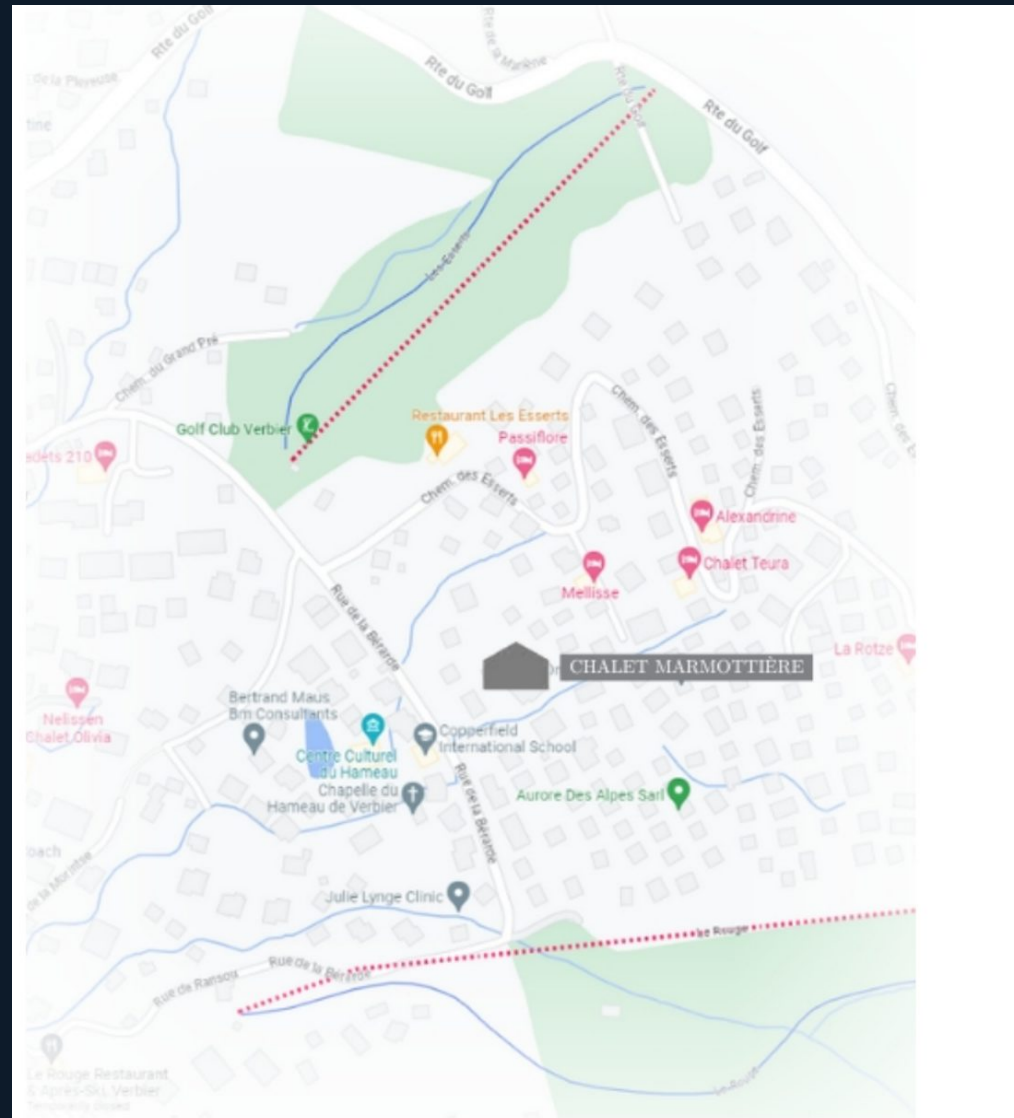
LOWER GROUND FLOOR

- ♦ Conference room
- ♦ 3D cinema room
- ♦ Massage room
- ♦ Garage
- ♦ Ski room
- ♦ Laundry room
- ♦ Guest WC 19

LOCATION

PROXIMITY

- ♦ Place Centrale — 6-minute drive
- ♦ Médran — 4-minute drive.
- ♦ Savoleyres — 2-minute drive.





CHALET MARMOTTIÈRE
— ◆ —
VERBIER