



LUXURY CHALET RENTALS

ALPINE COLLECTION

CHALET MARMOTTIÈRE

---

VERBIER



♦ Verbier, Switzerland

♦ 1500 m²

♦ Couchages 18

♦ 9 chambres

♦ 9 salles de bain

♦ Gym

♦ Hammam / Bain de vapeur

♦ Piscine intérieure

♦ Salle de massage

♦ Hot tub extérieur

♦ Sauna

♦ Balcons exposés plein sud



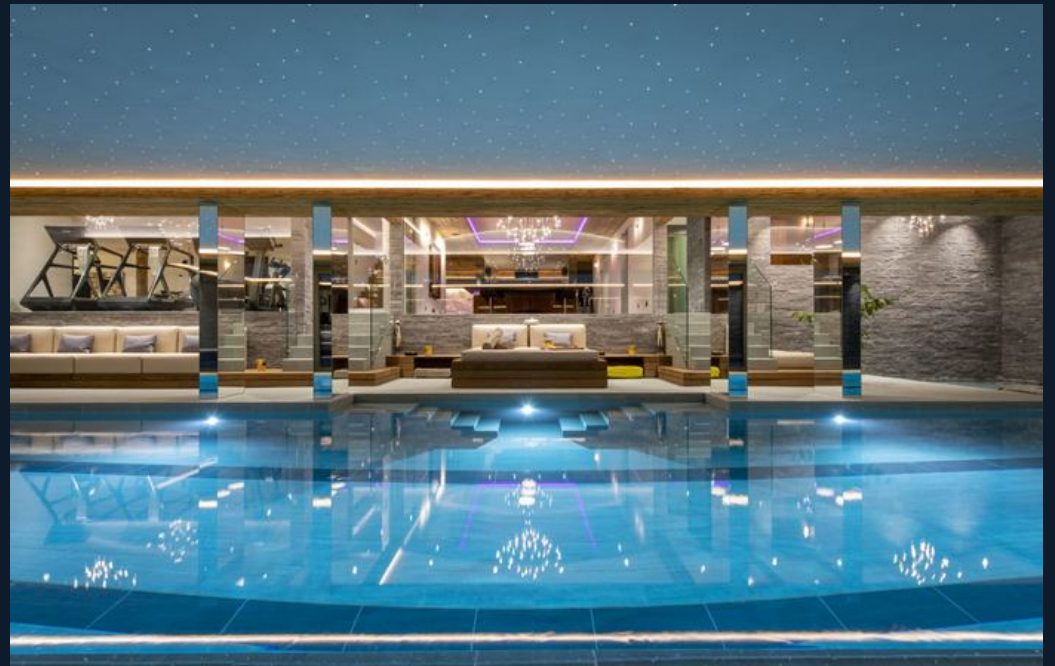


## LA RÉSIDENCE

# Chalet Marmottière

Couronnant l'enclave exclusive des Esserts à Verbier, Chalet Marmottière a été distingué comme meilleur nouveau chalet du monde en 2020, une reconnaissance qui témoigne éloquemment de ses ambitions extraordinaires et de son exécution sans faille. Composée de deux chalets magnifiquement appointés, reliés intérieurement par le garage et extérieurement par une passerelle privée, la résidence se déploie sur 1 500 mètres carrés d'espaces de vie méticuleusement façonnés, accueillant jusqu'à dix-huit hôtes dans neuf somptueuses chambres en suite. Des fenêtres du sol au plafond font pénétrer le panorama alpin à couper le souffle au cœur de chaque pièce principale, tandis qu'une palette harmonieuse de matériaux naturels et d'ameublements contemporains sur mesure confère aux intérieurs une sophistication à la fois dramatique et profondément raffinée. La piste Le Rouge se trouve à moins de cent mètres de la porte, Savoleyres est accessible en deux minutes en voiture et Médran en quatre.

Le chalet principal s'élève sur quatre niveaux, chacun dédié à une vocation distincte et réfléchie. L'étage supérieur est réservé à deux grandes suites master, chacune dotée de son propre caractère, d'un généreux dressing, d'un balcon privé offrant des vues sur les sommets enneigés et d'une superbe salle de bains privative l'une avec baignoire et douche séparée, l'autre avec une élégante salle de douche. Le premier étage s'ouvre sur un remarquable espace de vie et de repas en duplex à aire ouverte, sous un plafond à double hauteur, ses vastes portes coulissantes donnant sur un balcon enveloppant inondé de lumière naturelle. L'espace repas accueille jusqu'à douze convives à une seule table, pouvant être étendu à dix-huit avec l'ajout d'une seconde, en faisant un cadre sublime pour les grandes réceptions. Quatre chambres en suite supplémentaires, un bureau et une cuisine de service complètent ce niveau. L'ensemble du rez-de-chaussée est consacré aux loisirs et au bien-être, centré sur une magnifique piscine intérieure de dix-sept mètres encadrée de parois vitrées du sol au plafond, un jacuzzi extérieur encastré, une salle de sport entièrement équipée, un sauna, un hammam, un spa, un bar et un espace billard, une salle de jeux, une salle de poker avec cave à vin panoramique et un bowling privé.



Le second chalet, achevé selon les mêmes exigences irréprochables et disposé sur trois niveaux, propose trois élégantes chambres en suite, un espace ouvert cuisine, salon et salle à manger, un cinéma 3D avec Dolby Atmos, une salle de conférence, une salle de massage dédiée et une salle de ski, garantissant que chaque besoin imaginable d'un groupe de connaisseurs est satisfait avec une discrétion tranquille et naturelle. Dans les deux propriétés, une équipe de professionnels hautement qualifiés, sélectionnés pour leur excellence, leur attention et leur discrétion absolue, est à disposition pour veiller à ce que chaque séjour surpasse les attentes à tous égards.







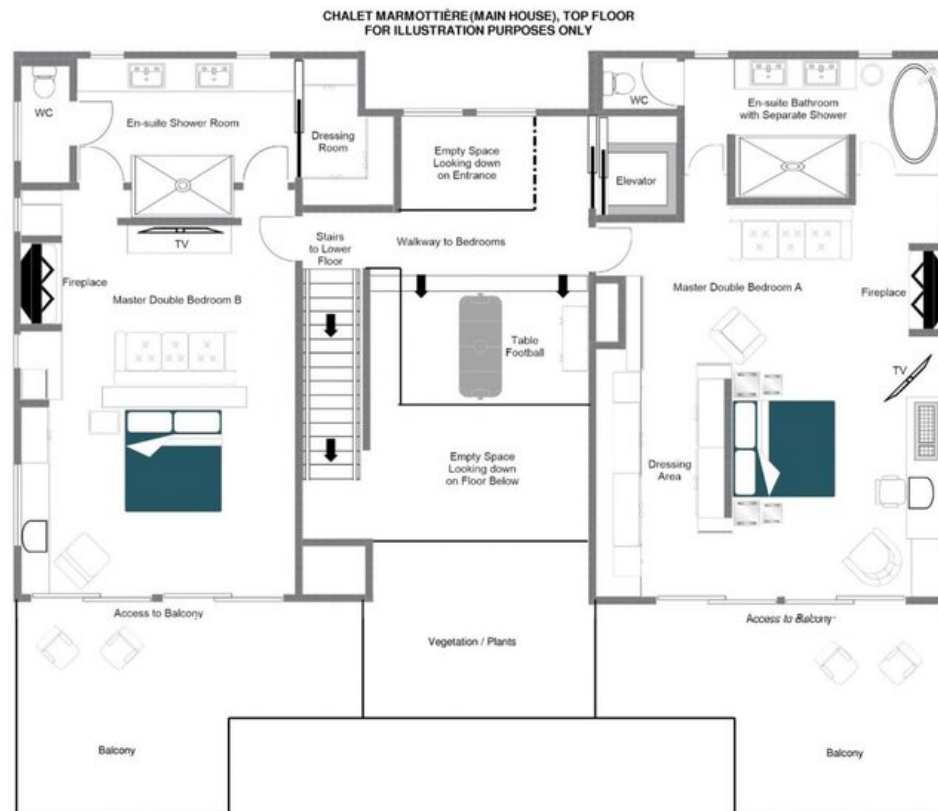






## PLANS

## TOP FLOOR (MARMOTTIÈRE - MAIN)



- ♦ 1 Master bedroom suite (sleeps two, en-suite bathroom with separate shower, dressing room and private balcony)
- ♦ 1 Master bedroom suite (sleeps two, en-suite shower room, dressing room and private balcony) 13

PLANS

TOP FLOOR (MARMOTTIÈRE SECOND HOUSE)

- ♦ Open plan kitchen, living and dining area
- ♦ Guest WC



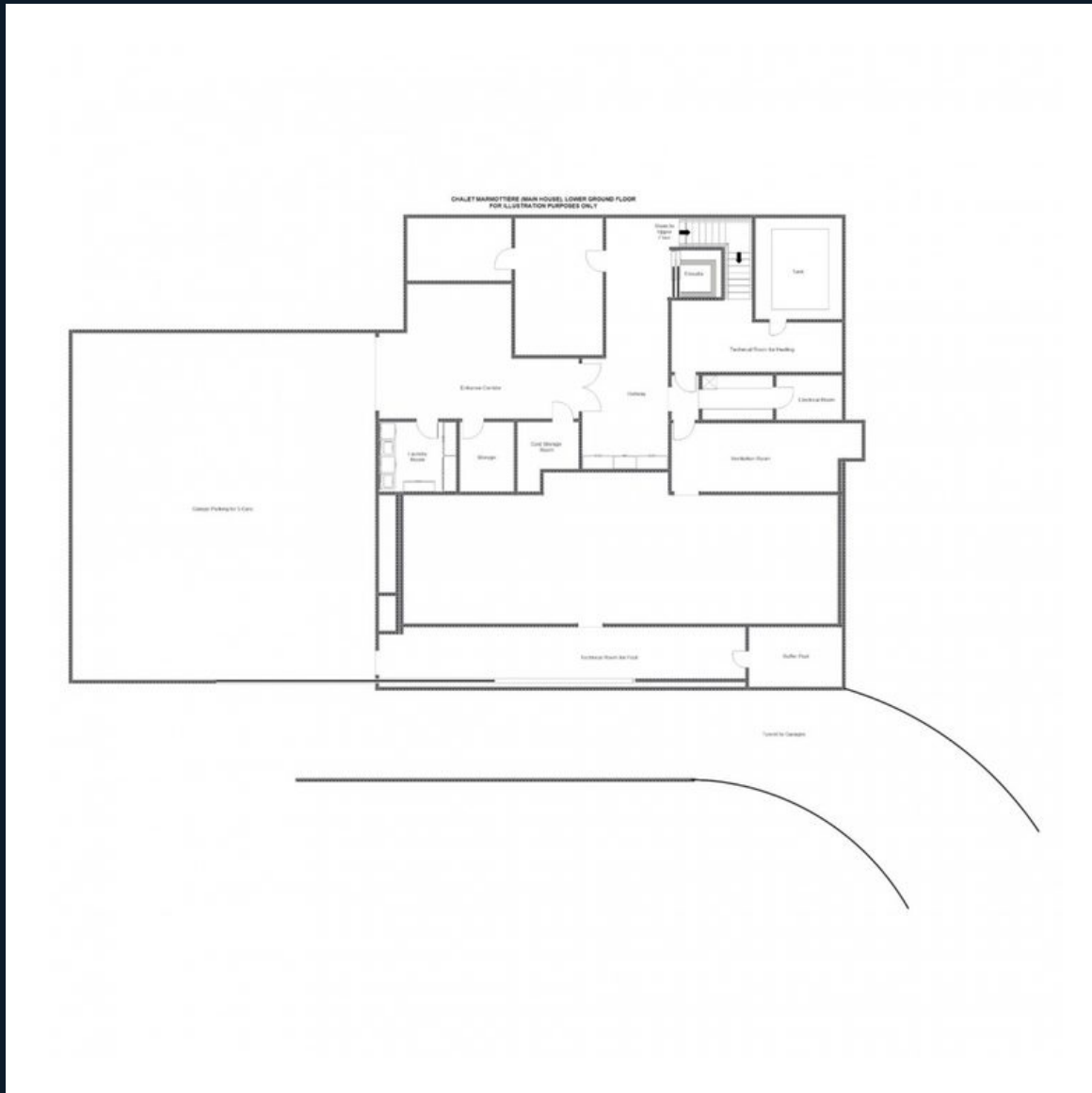
## PLANS

## FIRST FLOOR (MARMOTTIÈRE MAIN HOUSE)



- ♦ Open plan living and dining area
- ♦ Office
- ♦ Service kitchen
- ♦ 1 Double bedroom (en-suite bathroom with separate shower)
- ♦ 1 Double bedroom (en-suite shower room)
- ♦ 1 Double bedroom (en-suite shower room)
- ♦ 1 Double bedroom (en-suite shower room)
- ♦ Guest WC 15

PLANS



GROUND FLOOR (MARMOTTIÈRE MAIN HOUSE)

- ♦ Indoor Swimming pool
- ♦ Outdoor hot tub
- ♦ Gym
- ♦ Sauna
- ♦ Hammam
- ♦ Spa
- ♦ Bar and billiards area
- ♦ Gaming room
- ♦ Bowling alley
- ♦ Poker room
- ♦ Wine cellar
- ♦ Kitchen
- ♦ 2 Guests WCs

# PLANS

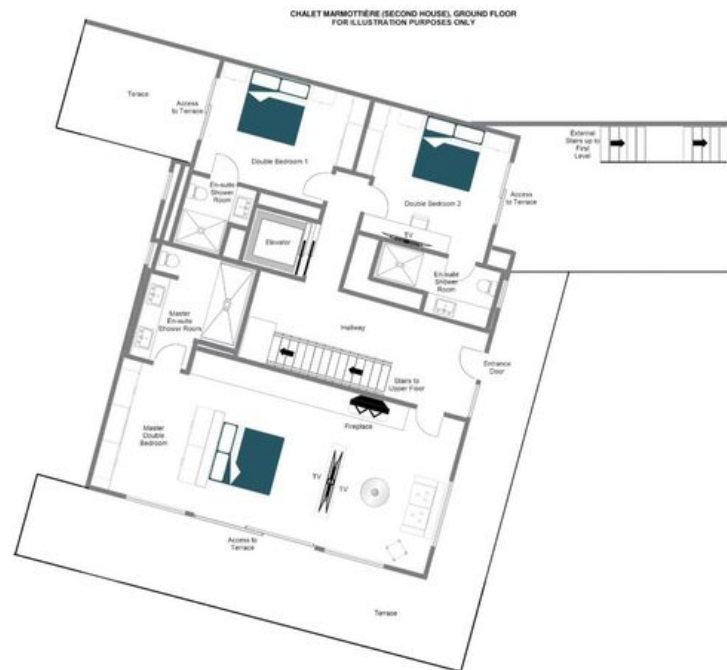
## LOWER GROUND FLOOR

- ♦ Entrance hallway
- ♦ Garage 17



## PLANS

## GROUND FLOOR (MARMOTTIÈRE SECOND HOUSE)

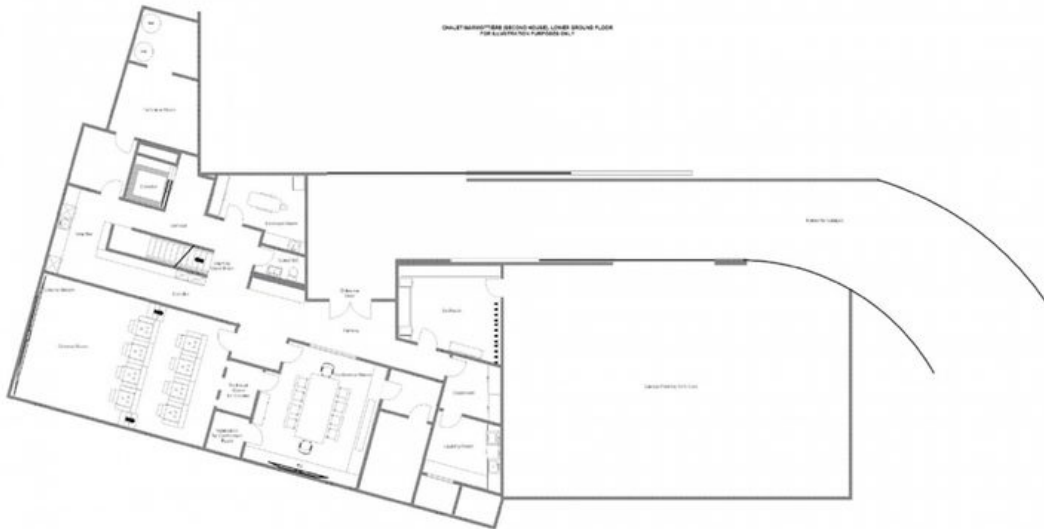


- ♦ 1 Master bedroom suite (sleeps two, en-suite shower room and terrace access)
- ♦ 1 Double bedroom (en-suite shower room)
- ♦ 1 Double bedroom (en-suite shower room)

## PLANS

### LOWER GROUND FLOOR

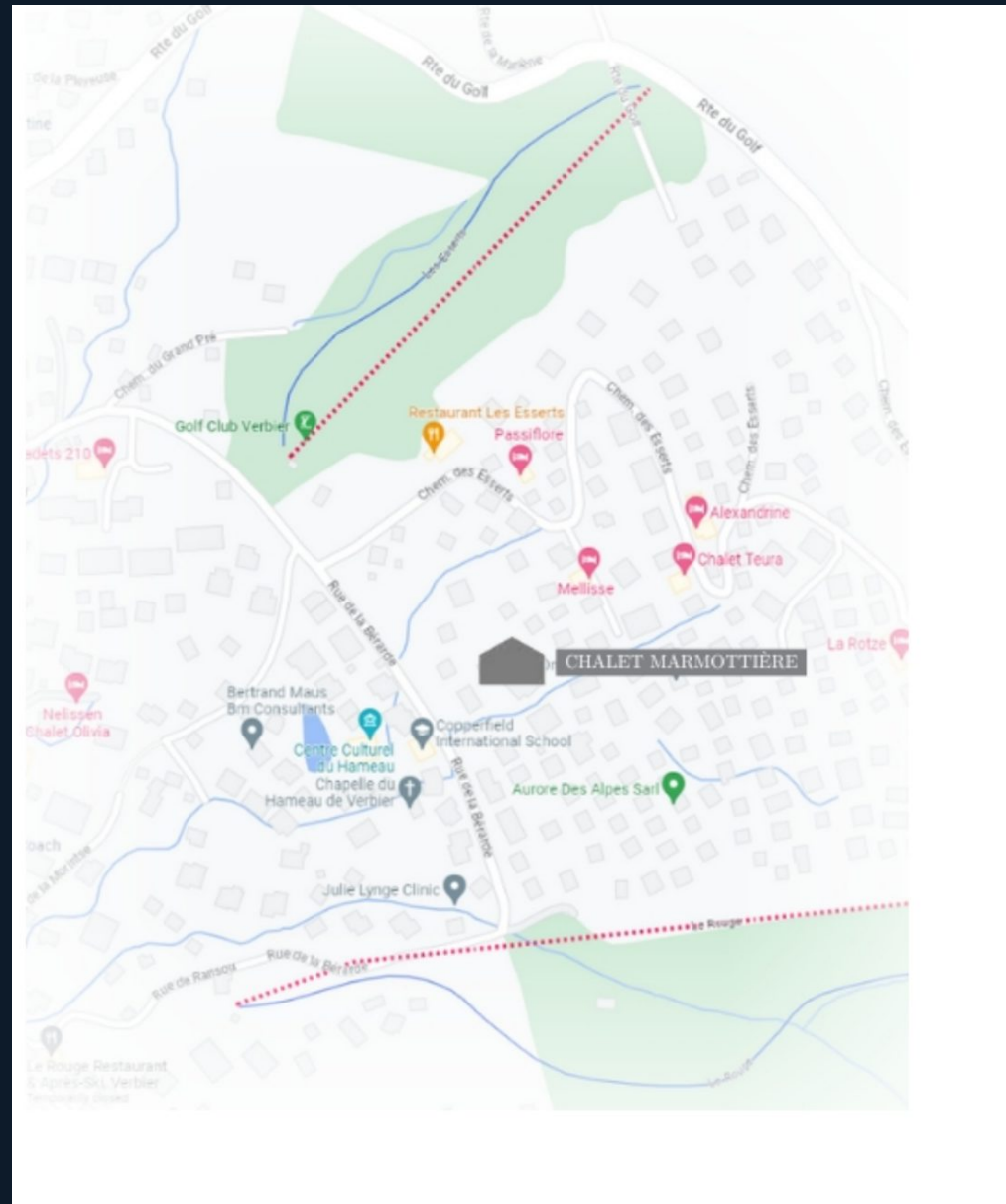
- ♦ Conference room
- ♦ 3D cinema room
- ♦ Massage room
- ♦ Garage
- ♦ Ski room
- ♦ Laundry room
- ♦ Guest WC 19



## LOCATION

### PROXIMITY

- ♦ Place Centrale — 6-minute drive
- ♦ Médran — 4-minute drive.
- ♦ Savoleyres — 2-minute drive.





CHALET MARMOTTIÈRE



VERBIER