



LUXURY CHALET RENTALS

ALPINE COLLECTION

CHALET MARMOTTIÈRE

— ◆ —
V E R B I E R



◆ Verbier, Switzerland

◆ 1500 m²

◆ Posti letto 18

◆ 9 camere da letto

◆ 9 bagni

◆ Gym

◆ Hammam / Bagno di Vapore

◆ Piscina Coperta

◆ Sala Massaggi

◆ Hot Tub Esterno

◆ Sauna

◆ Balconi Esposti a Sud



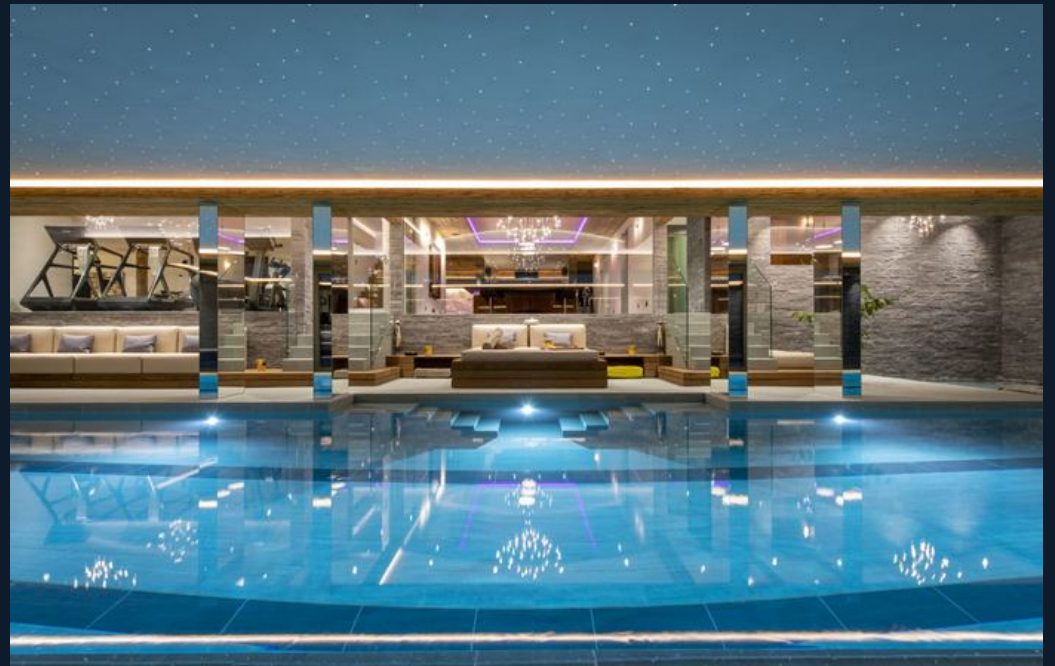


LA RESIDENZA

Chalet Marmottière

Che domina l'esclusivo enclave des Essert a Verbier, Chalet Marmottière è il vincitore del premio World's Best New Chalet 2020, un riconoscimento che parla eloquentemente della sua straordinaria ambizione e della sua esecuzione impeccabile. Composto da due chalet splendidamente arredati, collegati internamente attraverso il garage e da una passerella esterna privata, la residenza si dispiega su 1.500 metri quadrati di spazi abitativi meticolosamente realizzati, accogliendo fino a diciotto ospiti in nove sontuose camere da letto en suite. Finestre dal pavimento al soffitto portano il mozzafiato panorama alpino nel cuore di ogni ambiente principale, mentre un'armoniosa palette di materiali naturali e arredi contemporanei su misura conferisce agli interni una sofisticatezza drammatica eppure profondamente raffinata. La pista Le Rouge si trova a meno di cento metri dalla porta, con Savoleyres raggiungibile in due minuti di auto e Médran in quattro.

Il chalet principale si sviluppa su quattro piani, ciascuno dedicato a una funzione distinta e ponderata. Il livello più alto è riservato a due grandi suite master, ognuna con un carattere individuale, un ampio spogliatoio, un balcone privato con vista sulle montagne innevate e un magnifico bagno en suite, uno con vasca e doccia separata, l'altro con un'elegante cabina doccia. Il primo piano si apre in un'affascinante spazio living e dining a pianta aperta su due livelli sotto un soffitto a doppia altezza, con ampie porte scorrevoli che si aprono su un balcone avvolgente inondato di luce naturale. La disposizione della sala da pranzo accoglie fino a dodici commensali a un unico tavolo, espandibile a diciotto con l'aggiunta di un secondo, rendendolo un contesto sublime per intrattenimenti di grande stile. Quattro ulteriori camere da letto en suite, uno studio e una cucina di servizio completano questo livello. L'intero piano terra è consacrato al relax e al benessere, con al centro una magnifica piscina coperta di diciassette metri incorniciata da vetrate dal pavimento al soffitto, una vasca idromassaggio esterna a livello ribassato, una palestra completamente attrezzata, sauna, hammam, spa, bar e sala biliardo, una sala giochi, una sala poker con cantina panoramica per i vini e una pista da bowling privata.



Il secondo chalet, rifinito agli stessi esigenti standard e disposto su tre piani, offre tre eleganti camere da letto en suite, una cucina a pianta aperta con zona giorno e sala da pranzo, un cinema 3D con Dolby Atmos, una sala conferenze, una sala massaggi dedicata e un locale sci, garantendo che ogni esigenza concepibile di un ospite esigente sia soddisfatta con discreta e serena naturalezza. In entrambe le proprietà, un team di professionisti altamente qualificati, selezionati per eccellenza, premura e assoluta discrezione, è sempre a disposizione per assicurare che ogni soggiorno superi le aspettative sotto ogni aspetto.













PLANIMETRIE



TOP FLOOR (MARMOTTIÈRE - MAIN)

- ♦ 1 Master bedroom suite (sleeps two, en-suite bathroom with separate shower, dressing room and private balcony)
- ♦ 1 Master bedroom suite (sleeps two, en-suite shower room, dressing room and private balcony) 13

PLANIMETRIE



TOP FLOOR (MARMOTTIÈRE SECOND HOUSE)

- ♦ Open plan kitchen, living and dining area
- ♦ Guest WC

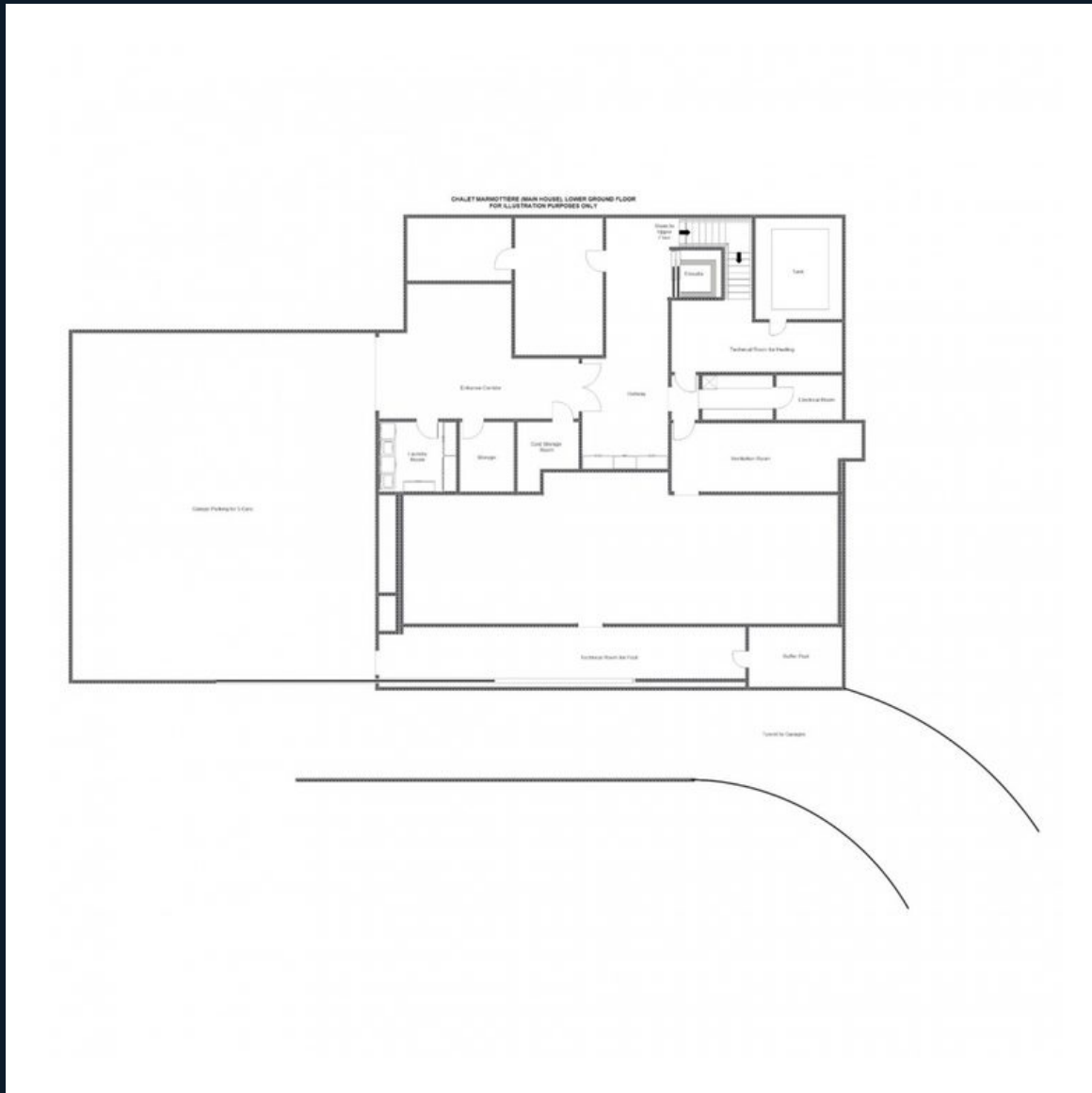
PLANIMETRIE



FIRST FLOOR (MARMOTTIÈRE MAIN HOUSE)

- ♦ Open plan living and dining area
- ♦ Office
- ♦ Service kitchen
- ♦ 1 Double bedroom (en-suite bathroom with separate shower)
- ♦ 1 Double bedroom (en-suite shower room)
- ♦ 1 Double bedroom (en-suite shower room)
- ♦ 1 Double bedroom (en-suite shower room)
- ♦ Guest WC 15

PLANIMETRIE



GROUND FLOOR (MARMOTTIÈRE MAIN HOUSE)

- ♦ Indoor Swimming pool
- ♦ Outdoor hot tub
- ♦ Gym
- ♦ Sauna
- ♦ Hammam
- ♦ Spa
- ♦ Bar and billiards area
- ♦ Gaming room
- ♦ Bowling alley
- ♦ Poker room
- ♦ Wine cellar
- ♦ Kitchen
- ♦ 2 Guests WCs

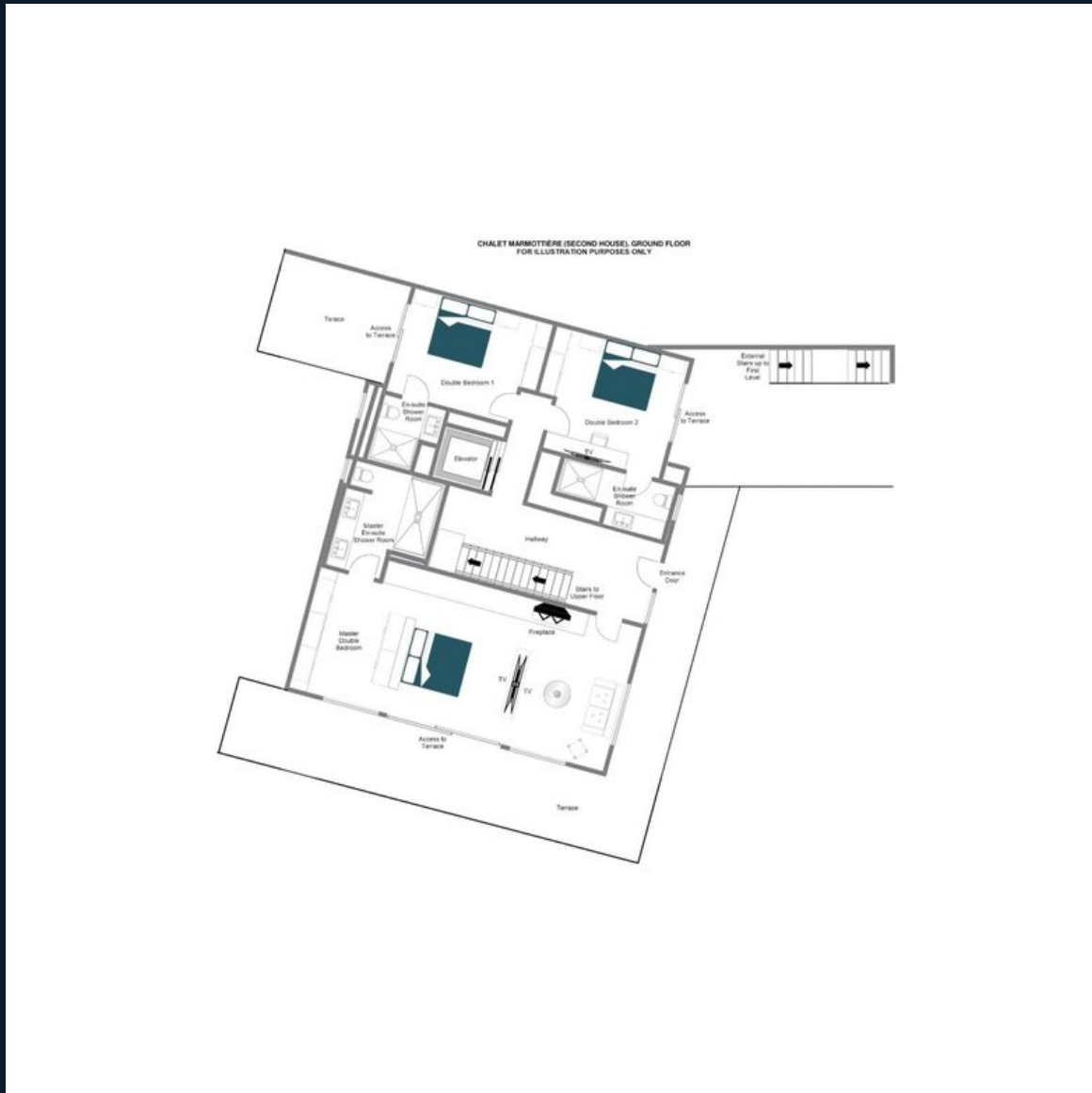
PLANIMETRIE

LOWER GROUND FLOOR

- ♦ Entrance hallway
- ♦ Garage 17



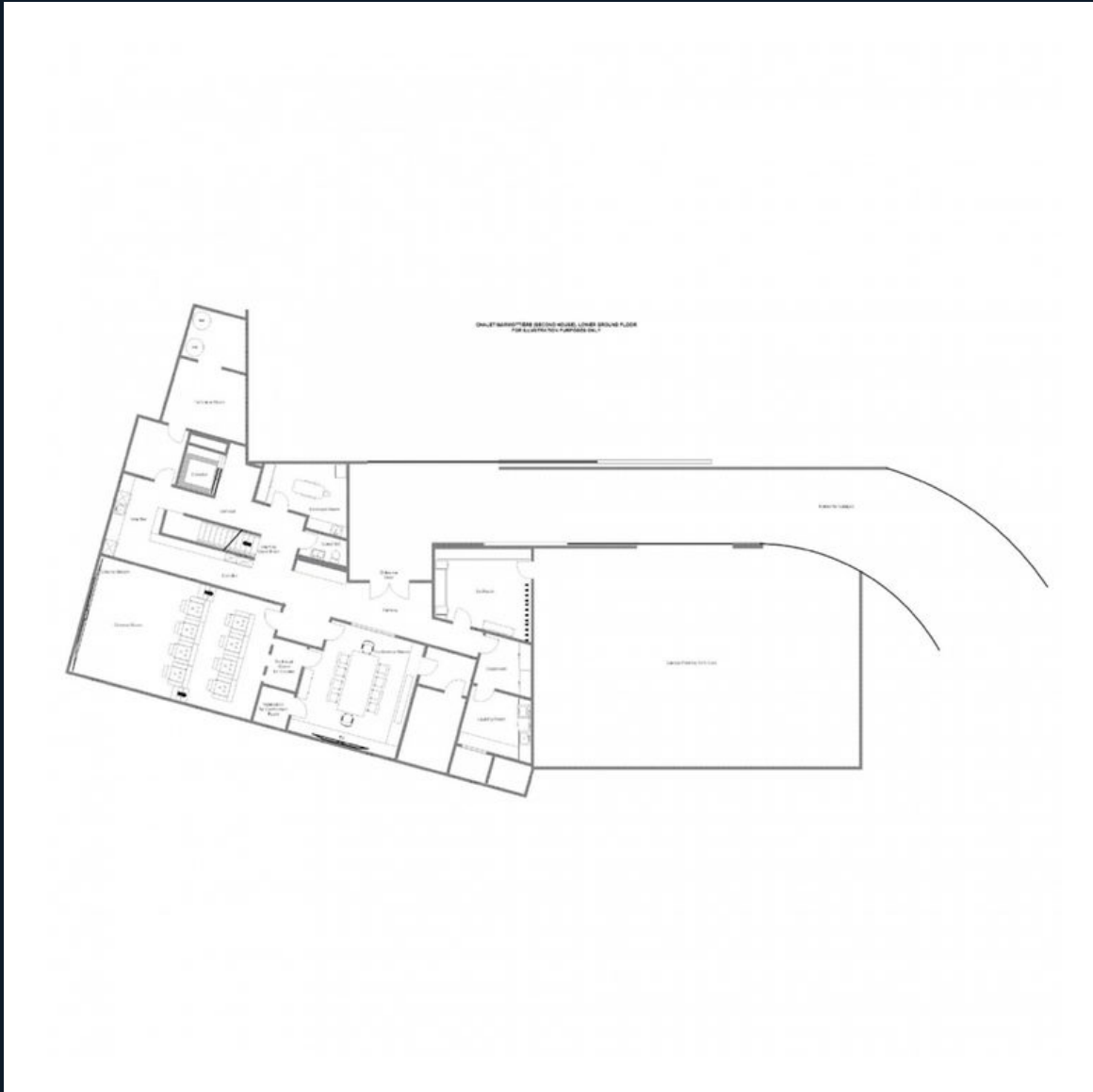
PLANIMETRIE



GROUND FLOOR (MARMOTTIÈRE SECOND HOUSE)

- ♦ 1 Master bedroom suite (sleeps two, en-suite shower room and terrace access)
- ♦ 1 Double bedroom (en-suite shower room)
- ♦ 1 Double bedroom (en-suite shower room)

PLANIMETRIE



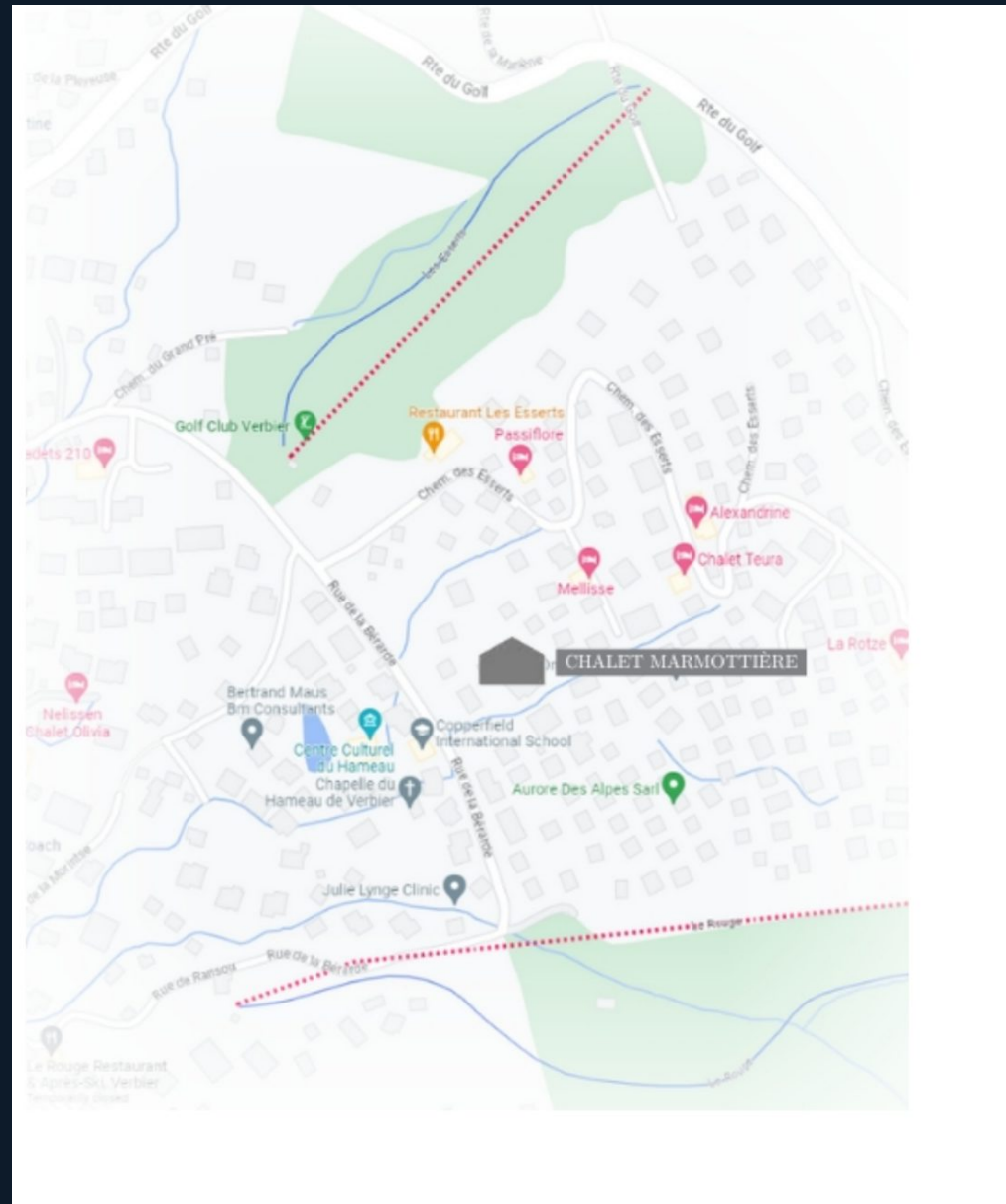
LOWER GROUND FLOOR

- ♦ Conference room
- ♦ 3D cinema room
- ♦ Massage room
- ♦ Garage
- ♦ Ski room
- ♦ Laundry room
- ♦ Guest WC 19

LOCATION

PROXIMITY

- ♦ Place Centrale — 6-minute drive
- ♦ Médran — 4-minute drive.
- ♦ Savoleyres — 2-minute drive.





CHALET MARMOTTIÈRE



VERBIER