



LUXURY CHALET RENTALS

ALPINE COLLECTION

# CHALET MARMOTTIÈRE

VERBIER



♦ Verbier, Switzerland

♦ 1500 m<sup>2</sup>

♦ Slaapplaatsen 18

♦ 9 slaapkamers

♦ 9 badkamers

♦ Gym

♦ Hammam/stoomcabine

♦ Binnenzwembad

♦ Massageruimte

♦ Buiten hot tub

♦ Sauna

♦ Zuidgerichte balkons



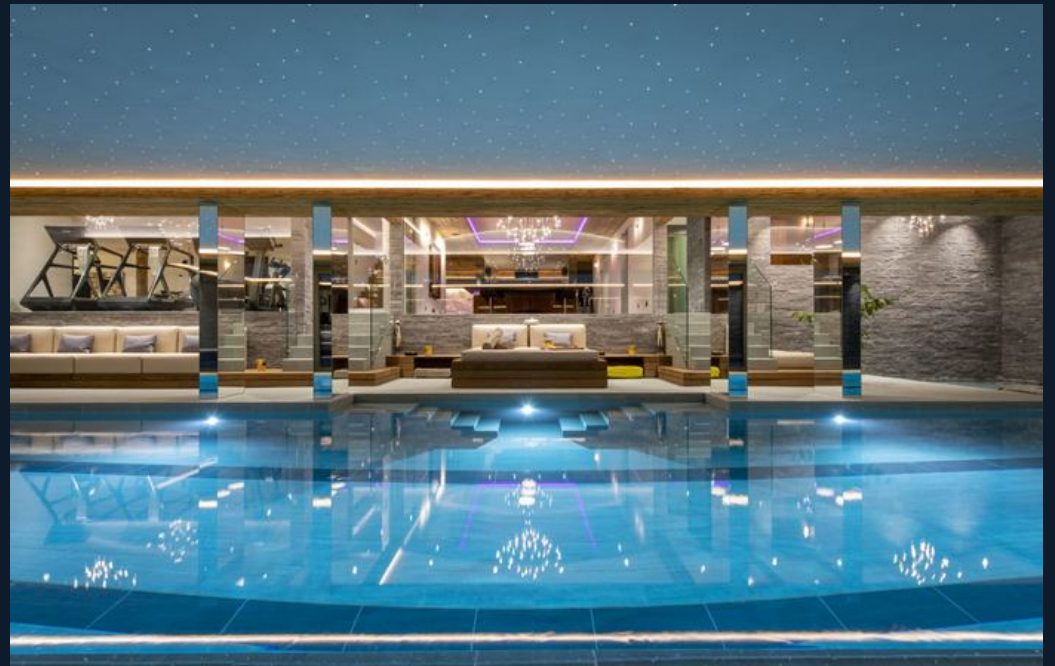


## HET VERBLIJF

## Chalet Marmottière

Chalet Marmottière troont boven de exclusieve enclave van Les Essert in Verbier en is de ontvanger van de titel World's Best New Chalet 2020 een onderscheiding die veelzeggend getuigt van de buitengewone ambitie en onberispelijke uitvoering van dit verblijf. Het geheel bestaat uit twee prachtig ingerichte chalets die zowel intern via de garage als via een privé buitenlooppad met elkaar zijn verbonden. De residentie ontvouwt zich over 1.500 vierkante meter zorgvuldig gecreëerde leefruimte en biedt onderdak aan maximaal achttien gasten in negen weelderige en-suite slaapkamers. Vloer-tot-plafond ramen halen het adembenemende Alpiene panorama diep elk hoofdvertrek in, terwijl een harmonieus palet van natuurlijke materialen en maatgemaakte eigentijdse meubels de interieurs een dramatische maar uiterst verfijnde elegantie verlenen. De Le Rouge-piste ligt op minder dan honderd meter van de voordeur, Savoleyres is bereikbaar in twee minuten rijden en Médran in vier.

Het hoofdchalet strekt zich uit over vier verdiepingen, elk gewijd aan een eigen, weloverwogen doel. De bovenste verdieping is voorbehouden aan twee grandioze mastersuiteskamers, elk met een eigen karakter, een royale kleedkamer, een privé balkon met uitzicht op de met sneeuw gedrapeerde bergtoppen en een voortreffelijke en-suite badkamer de ene met bad en aparte douche, de andere met een elegante doucheruimte. De eerste verdieping ontvouwt zich in een opvallende open leef- en eetruimte op twee niveaus onder een dubbelhoog plafond, waarvan de grote schuifdeuren uitkomen op een rondomlopend balkon dat baadt in het daglicht. De eettafel biedt ruimte aan twaalf gasten, en met een tweede tafel erbij is er eenvoudig plaats voor achttien een sublieme setting voor grootse diners. Vier verdere en-suite slaapkamers, een kantoor en een servicekeuken completeren deze verdieping. De gehele begane grond is gewijd aan ontspanning en welzijn, met als middelpunt een schitterend zeventien meter lang binnenzwembad omgeven door vloer-tot-plafond beglazing, een verzonken buiten-jacuzzi, een volledig uitgeruste fitnessruimte, sauna, hammam, spa, bar en biljartzaal, een gameroom, een pokerruimte met panoramische wijnkelder en een privé bowlingbaan.



Het tweede chalet, afgewerkt naar dezelfde veeleisende normen en verdeeld over drie verdiepingen, biedt drie stijlvolle en-suite slaapkamers, een open keuken-, leef- en eetruimte, een 3D-bioscoop met Dolby Atmos, een vergaderruimte, een dedicated massagekamer en een skiruimte zodat aan elke denkbare wens van een veeleisend gezelschap wordt voldaan met rustige, ongedwongen vanzelfsprekendheid. In beide verblijven staat een team van hoogopgeleide professionals, geselecteerd op uitmuntendheid, aandacht en absolute discretie, klaar om ervoor te zorgen dat elk verblijf in elk opzicht alle verwachtingen overtreft.







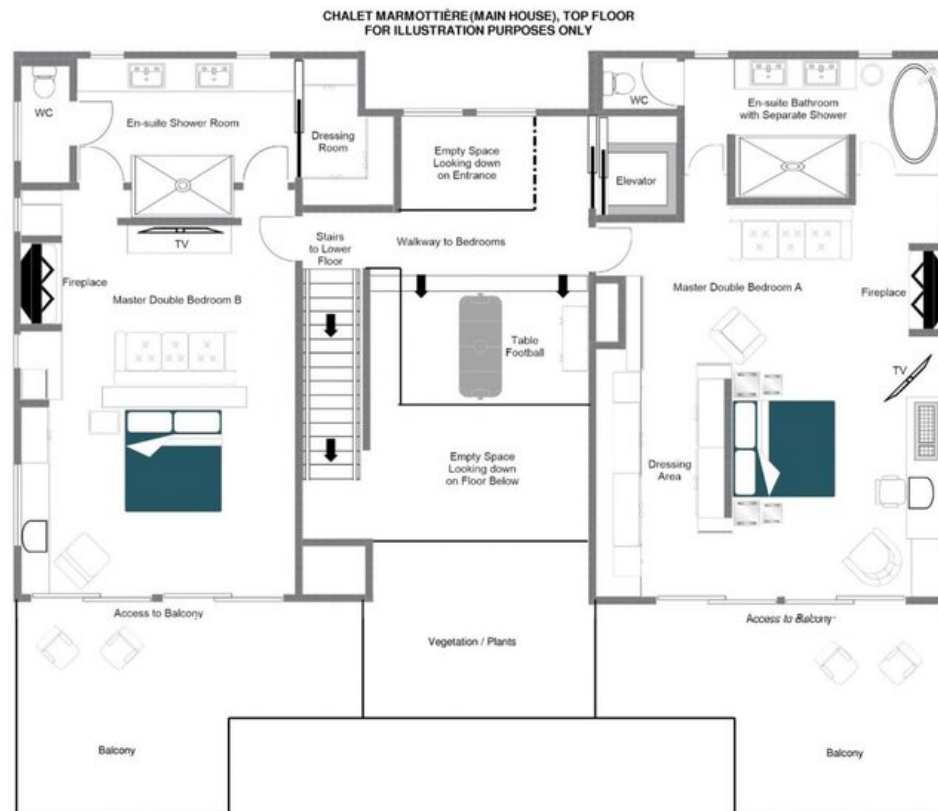






## PLATTEGRONDEN

## TOP FLOOR (MARMOTTIÈRE - MAIN)



- ♦ 1 Master bedroom suite (sleeps two, en-suite bathroom with separate shower, dressing room and private balcony)
- ♦ 1 Master bedroom suite (sleeps two, en-suite shower room, dressing room and private balcony) 13

PLATTEGRONDEN

TOP FLOOR (MARMOTTIÈRE SECOND HOUSE)

- ♦ Open plan kitchen, living and dining area
- ♦ Guest WC



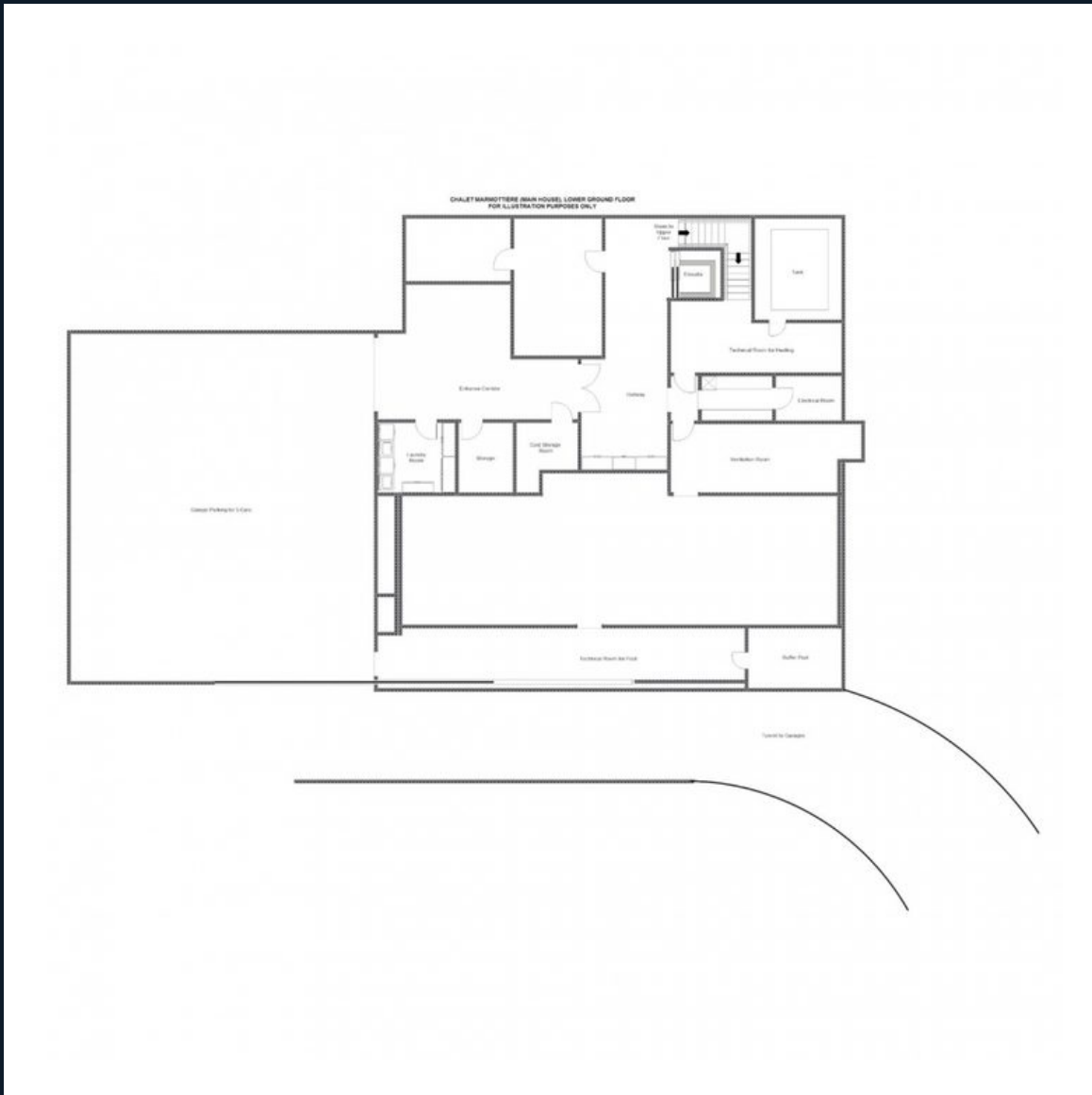
## PLATTEGRONDEN

### FIRST FLOOR (MARMOTTIÈRE MAIN HOUSE)



- ♦ Open plan living and dining area
- ♦ Office
- ♦ Service kitchen
- ♦ 1 Double bedroom (en-suite bathroom with separate shower)
- ♦ 1 Double bedroom (en-suite shower room)
- ♦ 1 Double bedroom (en-suite shower room)
- ♦ 1 Double bedroom (en-suite shower room)
- ♦ Guest WC 15

PLATTEGRONDEN



GROUND FLOOR (MARMOTTIÈRE MAIN HOUSE)

- ♦ Indoor Swimming pool
- ♦ Outdoor hot tub
- ♦ Gym
- ♦ Sauna
- ♦ Hammam
- ♦ Spa
- ♦ Bar and billiards area
- ♦ Gaming room
- ♦ Bowling alley
- ♦ Poker room
- ♦ Wine cellar
- ♦ Kitchen
- ♦ 2 Guests WCs

## PLATTEGRONDEN

### LOWER GROUND FLOOR

- ♦ Entrance hallway
- ♦ Garage 17



PLATTEGRONDEN

GROUND FLOOR (MARMOTTIÈRE SECOND HOUSE)

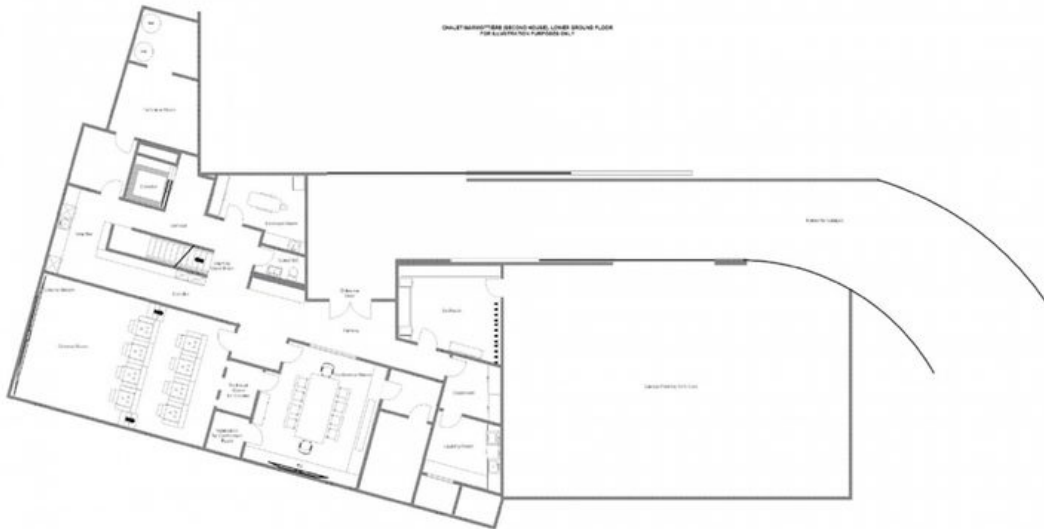


- ♦ 1 Master bedroom suite (sleeps two, en-suite shower room and terrace access)
- ♦ 1 Double bedroom (en-suite shower room)
- ♦ 1 Double bedroom (en-suite shower room)

## PLATTEGRONDEN

### LOWER GROUND FLOOR

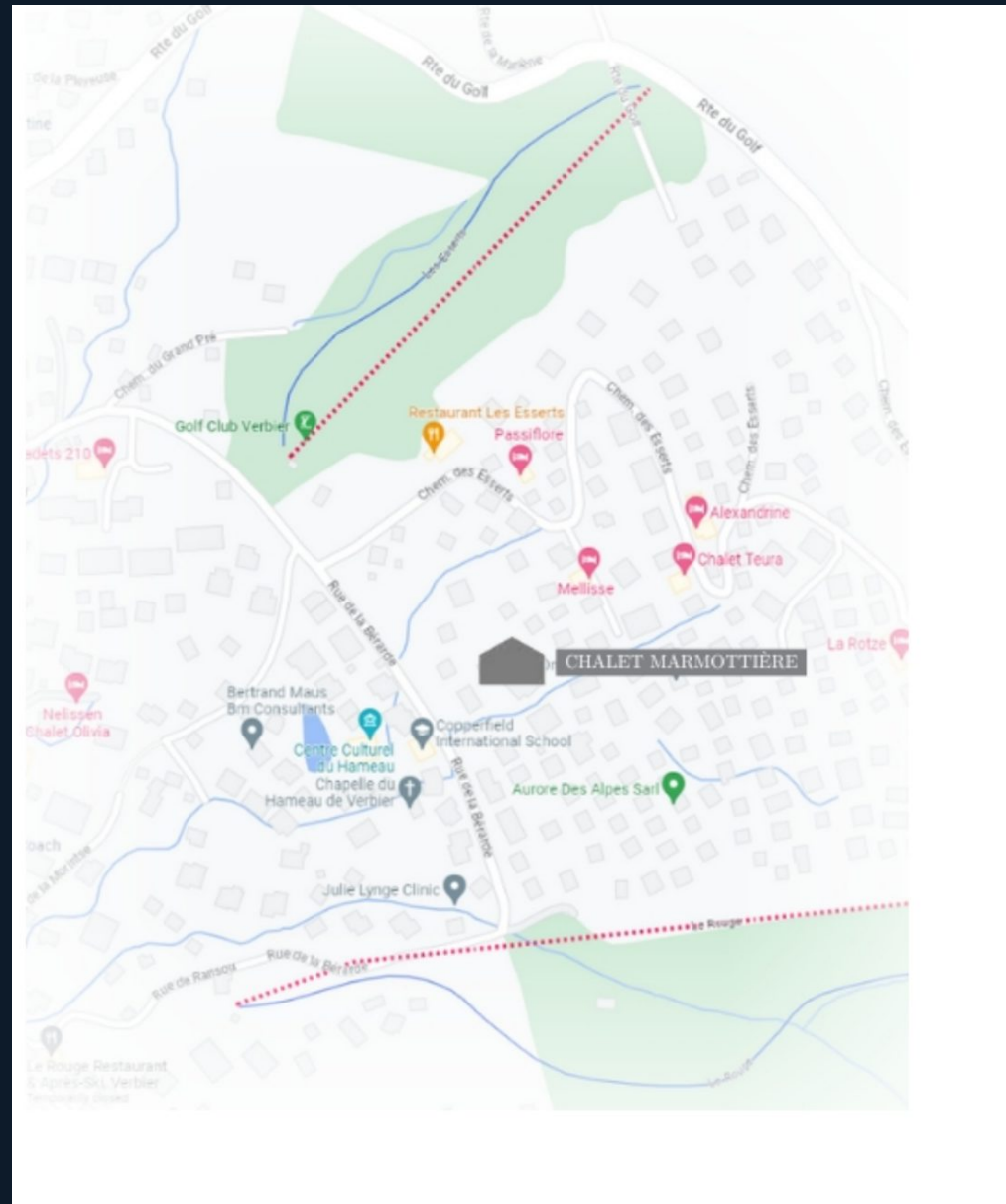
- ♦ Conference room
- ♦ 3D cinema room
- ♦ Massage room
- ♦ Garage
- ♦ Ski room
- ♦ Laundry room
- ♦ Guest WC 19



## LOCATION

### PROXIMITY

- ♦ Place Centrale — 6-minute drive
- ♦ Médran — 4-minute drive.
- ♦ Savoleyres — 2-minute drive.





CHALET MARMOTTIÈRE



VERBIER