



LUXURY CHALET RENTALS

# ALPINE COLLECTION

BRUNNENHOF 4



LECH



♦ Lech, Austria

♦ 97 m<sup>2</sup>

♦ Schläft 4 + 4

♦ 3 schlafzimmer

♦ 3 badezimmer

♦ Gemeinsamer Zugang zum Hammam

♦ Gemeinsamer Zugang zum Pool

♦ Gemeinsamer Zugang zur Sauna

♦ Spa

♦ WiFi

♦ Kinderbett/Hochstuhl vorhanden

♦ Familienfreundliche Chalets





## DIE RESIDENZ

## Brunnenhof 4

Brunnenhof 4 ist ein wunderschön ausgestattetes Apartment im ersten Obergeschoss einer vollständig renovierten fünfstöckigen Residenz im weltbekannten Dorf Lech, Österreich. Auf einer einzigen eleganten Ebene mit 97 Quadratmetern bietet das Apartment vier Erwachsenen und vier Kindern in drei durchdacht gestalteten Schlafzimmern Platz eine außergewöhnliche Wahl für anspruchsvolle Familien, die gleichermaßen Komfort und Raffinesse suchen. Der Schlosskopf-Sessellift ist nur sechs Gehminuten entfernt, während das charmante Herz des Dorfes in einem zehnminütigen Spaziergang zu erreichen ist, sodass das Beste von Lechs zeitlosem Charakter und seinem erhabenen Skigebiet mühelos in greifbarer Nähe liegt.

Der offene Wohn-, Ess- und Küchenbereich ist gleichermaßen für gesellige Abende und entspannte alpine Nachmittage konzipiert. Ein großzügiger Esstisch bietet acht Gästen bequem Platz und wird durch Bänke an zwei Seiten ergänzt, während ein großes Ecksofa und ein wärmendes elektrisches Feuer dem Raum eine einladende Intimität verleihen. Gedämpfte Töne und edle Texturen bilden den Rahmen für eine geschmackvolle Sammlung historischer Skifotos, die das reiche Erbe des Arlbergs würdigen und dem Raum echten Charakter verleihen. Die moderne Küche, in tiefen Grautönen gehalten, ist vollständig ausgestattet für unvergessliche Abende beim Essen zu Hause.



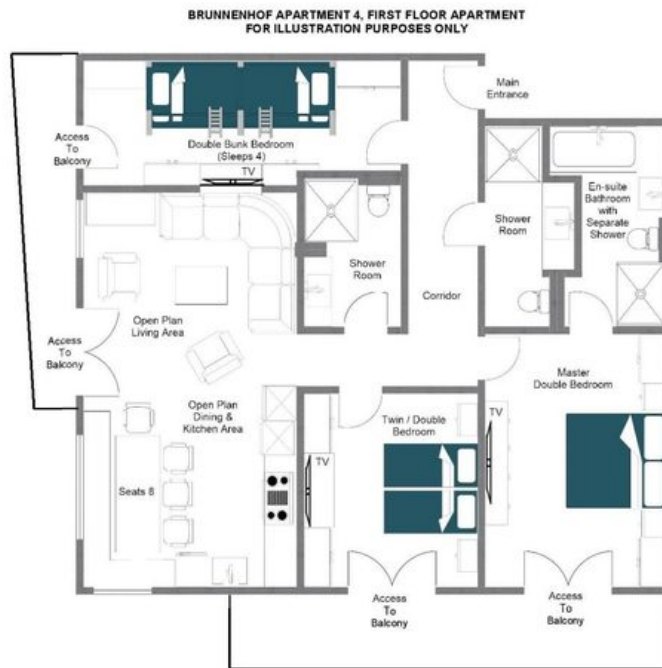
Das Hauptschlafzimmer verfügt über ein en-suite-Badezimmer und verglaste Schiebetüren, die sich auf einen privaten Balkon mit herrlichem Ausblick und viel natürlichem Licht öffnen. Ein weiteres Schlafzimmer, wahlweise als Doppel- oder Zweibettzimmer nutzbar, sowie ein gemütliches Vierbettzimmer für Kinder beide mit eigenem Duschbad auf dem Flur stellen sicher, dass jeder Gast komfortabel untergebracht ist; in allen Räumen sind Flachbildfernseher montiert. Die Bewohner von Brunnenhof 4 profitieren zudem vom exklusiven Gemeinschaftszugang zu einem Hallenbad, einem Spa, einem Hammam, einer Sauna und einem Behandlungsraum innerhalb der Residenz, während ein eigener Parkplatz dieses herausragende alpine Refugium abrundet. Das Apartment ist auf reiner Übernachtungsbasis, mit Selbstverpflegung oder mit Frühstück buchbar.







GRUNDRISSPLÄNE





BRUNNENHOF 4

LECH