



LUXURY CHALET RENTALS

ALPINE COLLECTION

BRUNNENHOF 4



LECH



♦ Lech, Austria

♦ 97 m<sup>2</sup>

♦ Couchages 4 + 4

♦ 3 chambres

♦ 3 salles de bain

♦ Accès partagé au Hammam

♦ Accès partagé à la piscine

♦ Accès partagé au Sauna

♦ Spa

♦ WiFi

♦ Lit bébé / chaise haute disponible

♦ Chalets familiaux





## LA RÉSIDENCE

## Brunnenhof 4

Brunnenhof 4 est un appartement au premier étage d'une élégance accomplie, situé au sein d'une résidence de cinq étages entièrement rénovée dans le village de renommée mondiale de Lech, en Autriche. S'étendant sur 97 mètres carrés en un seul niveau élégant, l'appartement accueille quatre adultes et quatre enfants dans trois chambres soigneusement pensées, en faisant un choix d'exception pour les familles exigeantes en quête de confort et de sophistication. Le télésiège du Schlosskopf n'est qu'à six minutes à pied, tandis que le charmant cœur du village se trouve à dix minutes de promenade, plaçant à portée immédiate tout ce que le caractère intemporel et le ski sublime de Lech ont à offrir.

L'espace de vie, salle à manger et cuisine en open plan a été conçu pour des soirées conviviales et des après-midis alpins décontractés. Une grande table de salle à manger accueille huit hôtes avec aisance, complétée par une banquette sur deux côtés, tandis qu'un grand canapé d'angle et une cheminée électrique réchauffante confèrent à la pièce une atmosphère d'une intimité accueillante. Des tons apaisants et des textures riches servent d'écrin à une collection de photographies de ski historiques qui célèbrent le riche patrimoine de l'Arlberg, dotant l'espace d'un véritable caractère. La cuisine moderne, aux teintes gris profond, est entièrement équipée pour des soirées mémorables à dîner à la maison.



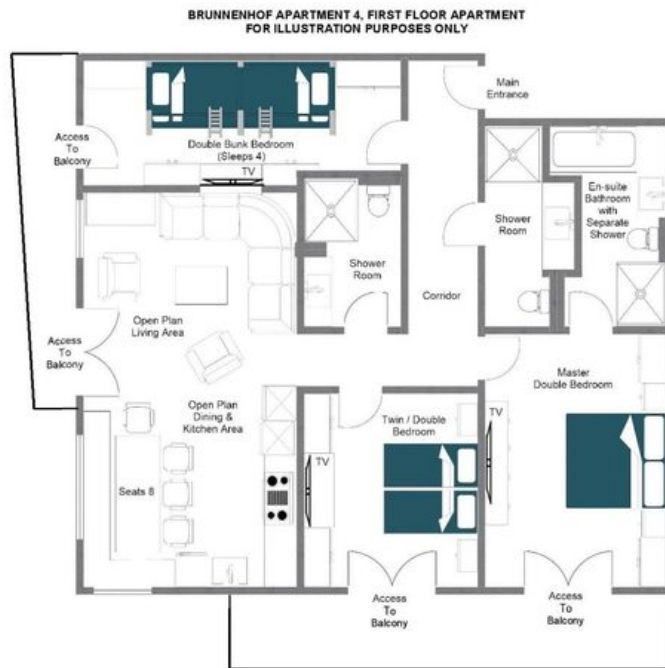
La chambre principale bénéficie d'une salle de bains attenante et de portes coulissantes à vitrage donnant sur un balcon privé avec de magnifiques vues et une abondance de lumière naturelle. Une autre chambre twin ou double et un confortable dortoir quadruple pour enfants, chacun desservi par sa propre salle de douche séparée dans le couloir, garantissent que chaque hôte est confortablement logé, avec des télévisions encastrées dans toutes les pièces. Les résidents de Brunnenhof 4 bénéficient également d'un accès partagé exclusif à une piscine intérieure, un spa, un hammam, un sauna et une salle de soins au sein de la résidence, tandis qu'une place de parking dédiée complète cette remarquable retraite alpine. L'appartement est disponible en formule hébergement seul, self-catering ou bed and breakfast.







PLANS





BRUNNENHOF 4

LECH