



LUXURY CHALET RENTALS

# ALPINE COLLECTION

BRUNNENHOF 4



LECH



♦ Lech, Austria

♦ 97 m<sup>2</sup>

♦ Posti letto 4 + 4

♦ 3 camere da letto

♦ 3 bagni

♦ Accesso Condiviso all'Hamam

♦ Accesso Condiviso alla Piscina

♦ Accesso Condiviso alla Sauna

♦ Spa

♦ WiFi

♦ Lettino/Seggiolone Disponibile

♦ Chalet per Famiglie





## LA RESIDENZA

## Brunnenhof 4

Brunnenhof 4 è un incantevole appartamento al primo piano situato all'interno di una residenza a cinque piani completamente rinnovata nel rinomato villaggio di Lech, in Austria. Con una superficie di 97 metri quadrati distribuiti su un unico piano elegante, l'appartamento accoglie quattro adulti e quattro bambini in tre camere da letto sapientemente concepite, rendendolo una scelta eccezionale per famiglie esigenti che cercano comfort e sofisticatezza in egual misura. La seggiovia Schlosskopf dista appena sei minuti a piedi, mentre il cuore affascinante del villaggio è raggiungibile in dieci minuti, mettendo a portata di mano il meglio del carattere senza tempo di Lech e della sua straordinaria offerta sciistica.

La zona living, pranzo e cucina open plan è stata concepita per serate conviviali e rilassati pomeriggi alpini. Un ampio tavolo da pranzo accoglie con agio otto ospiti, affiancato da sedute a panchina su due lati, mentre un grande divano ad angolo e un caminetto elettrico conferiscono all'ambiente un'atmosfera di calorosa intimità. Tonalità smorzate e ricche texture fanno da sfondo a una curata collezione di fotografie storiche sullo sci che celebrano il glorioso patrimonio dell'Arlberg, donando allo spazio un carattere autentico. La cucina moderna, rifinita in profondi toni grigi, è completamente attrezzata per indimenticabili cene in casa.



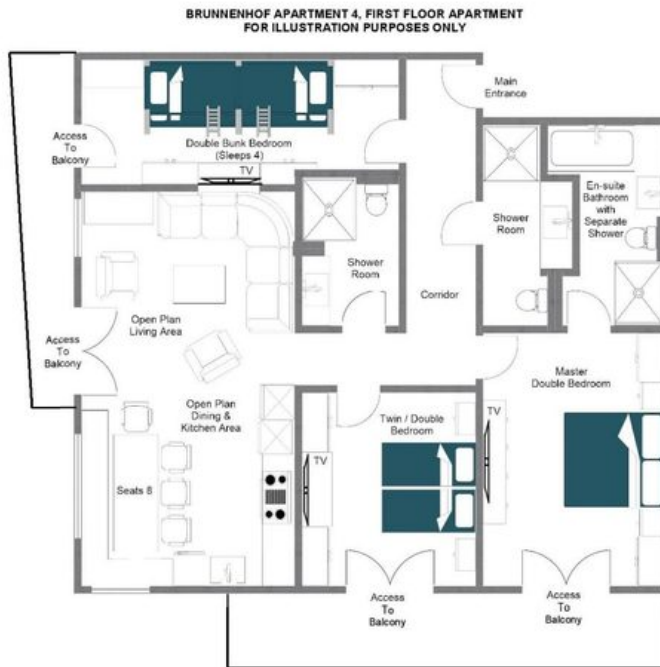
La camera padronale dispone di bagno en-suite e porte scorrevoli a vetri che si aprono su un balcone privato con viste magnifiche e un'abbondanza di luce naturale. Un'ulteriore camera twin o matrimoniale e un accogliente quadruplo a castello per bambini, ciascuna servita dal proprio bagno con doccia separato nel corridoio, garantiscono il massimo comfort a ogni ospite, con televisori a muro in tutte le stanze. Gli ospiti di Brunnenhof 4 beneficiano inoltre dell'accesso esclusivo a una piscina coperta, spa, hammam, sauna e sala trattamenti all'interno della residenza, mentre un posto auto riservato completa questa straordinaria oasi alpina. L'appartamento è disponibile in formula solo alloggio, self-catering o con colazione inclusa.







PLANIMETRIE





BRUNNENHOF 4

LECH