



LUXURY CHALET RENTALS

# ALPINE COLLECTION

BRUNNENHOF 4



LECH



♦ Lech, Austria

♦ 97 m<sup>2</sup>

♦ Slaapplaatsen 4 + 4

♦ 3 slaapkamers

♦ 3 badkamers

♦ Gedeelde toegang tot Hammam

♦ Gedeelde toegang tot zwembad

♦ Gedeelde toegang tot Sauna

♦ Spa

♦ WiFi

♦ Reisbedje/kinderstoel beschikbaar

♦ Gezinsvriendelijke chalets





## HET VERBLIJF

## Brunnenhof 4

Brunnenhof 4 is een prachtig ingericht appartement op de eerste verdieping, gelegen in een volledig gerenoveerde vijfverdiepingen tellende residentie in het wereldberoemde dorp Lech, Oostenrijk. Met een oppervlakte van 97 vierkante meter verdeeld over één elegante verdieping biedt het appartement ruimte aan vier volwassenen en vier kinderen verdeeld over drie doordacht ontworpen slaapkamers, waarmee het een uitzonderlijke keuze is voor veeleisende gezinnen die zowel comfort als verfijning zoeken. De Schloskopf stoeltjeslift bevindt zich op slechts zes minuten lopen, terwijl het charmante hart van het dorp binnen een wandeling van tien minuten te bereiken is, zodat het allerbeste van Lechs tijdloze karakter en sublieme skiën moeiteloos binnen handbereik ligt.

De open woon-, eet- en keukenruimte is ontworpen voor zowel gezellige avonden als ontspannen alpiene middagen. Een grote eettafel biedt met gemak zitplaats aan acht gasten, aangevuld door bankzitplaatsen aan twee zijden, terwijl een grote hoekbank en een verwarmende elektrische haard de ruimte een sfeer van uitnodigende intimiteit geven. Gedempte tinten en rijke texturen vormen het decor voor een smaakvolle collectie historische skifoto's die het rijke erfgoed van de Arlberg vieren en de ruimte een authentiek karakter verlenen. De moderne keuken, afgewerkt in diepe grijstinten, is volledig uitgerust voor onvergetelijke avonden thuis.



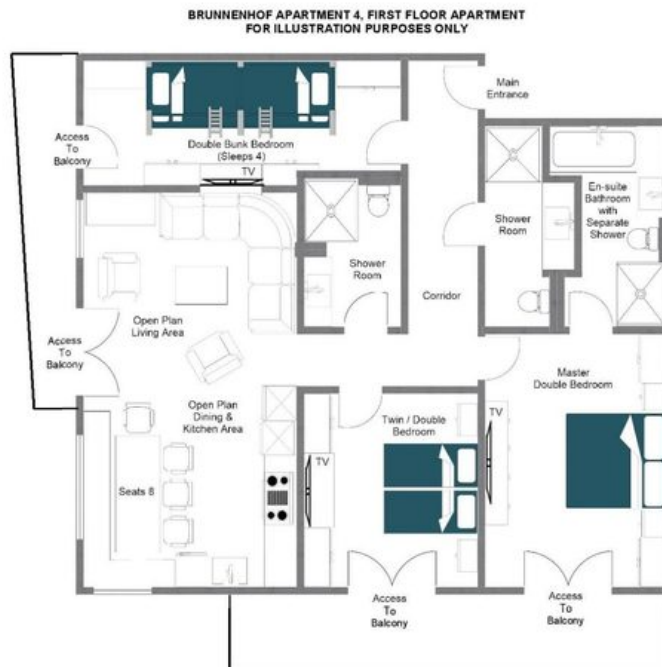
De masterslaapkamer beschikt over een eigen badkamer en openslaande deuren met ruitvormige panelen die uitkomen op een privébalcon met fantastisch uitzicht en een overvloed aan natuurlijk licht. Een verdere twin- of tweepersoonskamer en een gezellige quad-stapelkamer voor kinderen, elk bediend door een eigen aparte doucheruimte op de gang, zorgen ervoor dat elke gast comfortabel is gehuisvest, met gemonteerde televisies in alle kamers. Bewoners van Brunnenhof 4 profiteren bovendien van exclusieve gedeelde toegang tot een binnenzwembad, spa, hammam, sauna en behandelkamer binnen de residentie, terwijl één vaste parkeerplaats dit uitstekende alpiene verblijf compleet maakt. Het appartement is beschikbaar op basis van logies only, zelfverzorging of logies met ontbijt.







PLATTEGRONDEN





BRUNNENHOF 4

LECH