



LUXURY CHALET RENTALS

# ALPINE COLLECTION

BRUNNENHOF 13



LECH



♦ Lech, Austria

♦ 133 m<sup>2</sup>

♦ Schläft 8 + 2

♦ 4 schlafzimmer

♦ 3 badezimmer

♦ Balkon

♦ Gemeinsamer Zugang zum Hammam

♦ Gemeinsamer Zugang zum Pool

♦ Gemeinsamer Zugang zur Sauna

♦ Spa

♦ TV

♦ WiFi





## DIE RESIDENZ

## Brunnenhof 13

Dieses exquisite Vier-Schlafzimmer-Apartment befindet sich im dritten Obergeschoss der vollständig renovierten Brunnenhof Residence im weltbekannten Dorf Lech und erstreckt sich über 133 Quadratmeter tadellos durchdachten Wohnraums. Alpeninspirierte Holzvertäfelung und edle weiche Einrichtungsgegenstände sind mit ruhiger Souveränität miteinander verwoben, während bodentiefe Fenster ungehinderte Bergpanoramen rahmen, die den Innenraum den ganzen Tag über mit natürlichem Licht erfüllen. Der offene Wohn-, Ess- und Küchenbereich ist ideal für gesellige Zusammenkünfte konzipiert und wird von einem zentralen Holzkaminofen beherrscht, der einen großzügigen L-förmigen Sitzbereich von einem Esstisch für acht Personen trennt alles mit müheloser Grazie. Eine gut bestückte Bar lädt zu genussvollen Après-Ski-Momenten ein, und eine private Terrasse bietet einen bezaubernden Auftakt zu einem Abend in einem der gefeierten Restaurants von Lech.

Das Hauptschlafzimmer ist ein stilles Refugium mit einem großen en-suite-Badezimmer, einem Schreibtisch und einem Fernseher, während ein zweites Doppelschlafzimmer auf der gegenüberliegenden Seite des Flurs über ein eigenes en-suite-Duschbad verfügt. Ein drittes Doppelschlafzimmer und ein Vierbettzimmer teilen sich ein Familienbadezimmer, wodurch Brunnenhof 13 gleichermaßen für intime Familienaufenthalte und Freundesgruppen geeignet ist das Apartment bietet insgesamt bis zu zehn Personen Platz. Luxuriöse Bettwäsche, durchdachte Farbtöne und akribische Liebe zum Detail stellen sicher, dass jede Ecke der Residenz bei näherer Betrachtung begeistert.



Über das Apartment selbst hinaus genießen die Gäste exklusiven Zugang zu den erstklassigen Spa-Einrichtungen des Brunnenhof, darunter ein Hallenbad, ein Hammam, eine Sauna und ein eigener Behandlungsraum der denkbar erholsamste Abschluss eines Tages auf den Pisten. Der Schlosskopf-Sessellift ist sechs Gehminuten entfernt und macht das gefeierte Skigebiet von Lech mühelos erreichbar, während das Herz dieses charaktervollen, traditionsreichen Dorfes in einem gemächlichen zehnminütigen Spaziergang zu erreichen ist. Ein privater Parkplatz ist inbegriffen, und das Apartment ist auf Selbstverpflegungsbasis, mit Frühstück oder auf reiner Übernachtungsbasis buchbar.



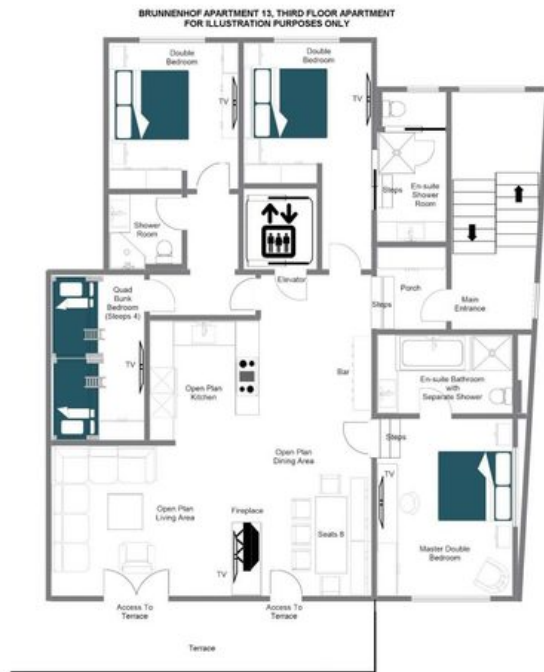






GRUNDRISSPLÄNE

THIRD FLOOR





BRUNNENHOF 13

LECH