



LUXURY CHALET RENTALS

ALPINE COLLECTION

BRUNNENHOF 13



LECH



♦ Lech, Austria

♦ 133 m²

♦ Slaapplaatsen 8 + 2

♦ 4 slaapkamers

♦ 3 badkamers

♦ Balkon

♦ Gedeelde toegang tot Hammam

♦ Gedeelde toegang tot zwembad

♦ Gedeelde toegang tot Sauna

♦ Spa

♦ TV

♦ WiFi





HET VERBLIJF

Brunnenhof 13

Dit voortreffelijke appartement met vier slaapkamers, gelegen op de derde verdieping van de volledig gerenoveerde Brunnenhof Residence in het wereldberoemde dorp Lech, strekt zich uit over 133 vierkante meter onberispelijk doordachte leefruimte. Door alpine inspiratie ingegeven houten betimmering en weelderige zachte meubelstoffen zijn met zekere hand samengebracht, terwijl vloer-tot-plafond ramen ononderbroken bergpanorama's omlijsten die het interieur de hele dag doorstromen met natuurlijk licht. De open indeling van woon-, eet- en keukenruimte is perfect geconcipieerd voor gezellige bijeenkomsten, geankerd door een centrale houtkachel die een royale L-vormige zithoek scheidt van een eettafel die met moeiteloze gratie acht gasten herbergt. Een goed voorziene bar nodigt uit tot ontspannen après-ski-momenten, en een privéterras biedt een betoverende opmaat naar een avond in een van Lechs gevierde restaurants.

De masterslaapkamer is een serene toevlucht met een grote eigen badkamer, een bureau en een televisie, terwijl een tweede tweepersoonskamer aan de overkant van de gang beschikt over een eigen doucheruimte. Een derde tweepersoonskamer en een quad-stapelkamer delen een familiedoucheruimte, waardoor Brunnenhof 13 even geschikt is voor intieme gezinsvakanties als voor vriendschappelijke bijeenkomsten, met in totaal slaapplekken voor tien personen. Luxe linnengoed, doordachte tonale kleurpaletten en minutieuze aandacht voor detail zorgen ervoor dat elke hoek van de residentie een nadere blik waard is.



Buiten het appartement zelf genieten gasten van exclusieve toegang tot de geavanceerde spa-faciliteiten van Brunnenhof, met een binnenzwembad, hammam, sauna en een toegewijde behandelkamer, die het meest herstellende slot bieden aan een dag op de pistes. De Schloskopf stoeltjeslift bevindt zich op zes minuten lopen, zodat het gevierde skiterrein van Lech moeiteloos bereikbaar is, terwijl het hart van dit charismatische, tradities rijke dorp op een aangename wandeling van tien minuten ligt. Één privéparkeerplaats is inbegrepen, en het appartement is beschikbaar op basis van zelfverzorging, logies met ontbijt of logies only.



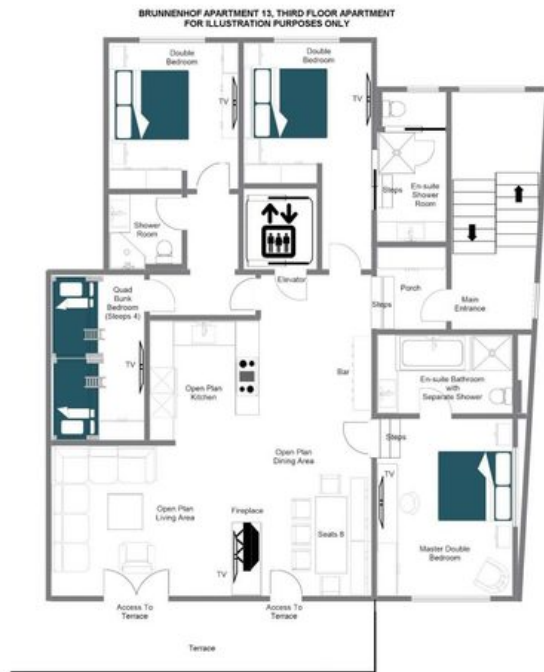






PLATTEGRONDEN

THIRD FLOOR





BRUNNENHOF 13

LECH