



LUXURY CHALET RENTALS

ALPINE COLLECTION

CHALECH 4



LECH



♦ Lech, Austria

♦ 379 m²

♦ Slaapplaatsen 12 + 2

♦ 6 slaapkamers

♦ 6 badkamers

♦ Hammam/stoomcabine

♦ Sauna

♦ Gedeelde toegang tot gym

♦ Gedeelde toegang tot zwembad

♦ Spa

♦ TV-kamer

♦ Sonos





HET VERBLIJF

Chalech 4

Chalech 4 is een van de vijf uitmuntende residenties binnen het prestigieuze Chalech-complex, een verfijnd nieuw geheel dat in volmaakte harmonie is met het sophisticated karakter van Lech. Met 379 vierkante meter verdeeld over drie elegante verdiepingen, verbonden door zowel trap als lift, biedt de woning ruimte aan maximaal veertien gasten in zes fraai ingerichte slaapkamers, en is zij gelegen op slechts enkele minuten loopafstand van de dichtstbijzijnde skilift en een tien minuten durende wandeling van het hart van het dorp.

De bovenste verdieping is gewijd aan een spectaculaire open leef-, eet- en keukenruimte, waar strakke architectonische lijnen en rijke texturen een overtuigend evenwicht vinden tussen eigentijdse precisie en alpiene warmte. Een weelderige groene fluwelen bank domineert de zitkamer, die toegang biedt tot een terras en door vloer-tot-plafond ramen uitkijkt over de verlichte dorpsdaken naar een dramatisch bergpanorama daarachter. Een houtkachel voltooit het tafereel. De mastersuite op dit niveau is een werkelijk weelderig toevluchtsoord met een vrijstaand bad, een royale douche en zijn-en-haar wastafels. De middelste verdieping herbergt drie verdere tweepersoonsslaapkamers met eigen badkamer, elk met een eigen karakter, waarvan twee met toegang tot een gedeeld privébalcon. De onderste verdieping biedt onderdak aan een verdere tweepersoonsslaapkamer en suite en een kamer met stapelbedden voor vier personen, en is tevens de thuisbasis van een toegewijde mediaruimte met een groot scherm en een L-vormige bank, ideaal voor jongere gasten.



Het wellnessaanbod van Chalech 4 is uitzonderlijk. Een privé-spazone op de onderste verdieping herbergt zowel een sauna als een hammam naast een toegewijde ontspanningszone, terwijl bewoners ook gedeeld gebruik genieten van het binnenzwembad, tepidarium en de fitnessruimte van het gebouw. Een gedeelde skiberging met private kluisjes vormt een doeltreffend praktisch tegenwicht voor al deze aanzienlijke luxe, zodat elk aspect van de alpiene beleving met even grote zorg wordt verzorgd.









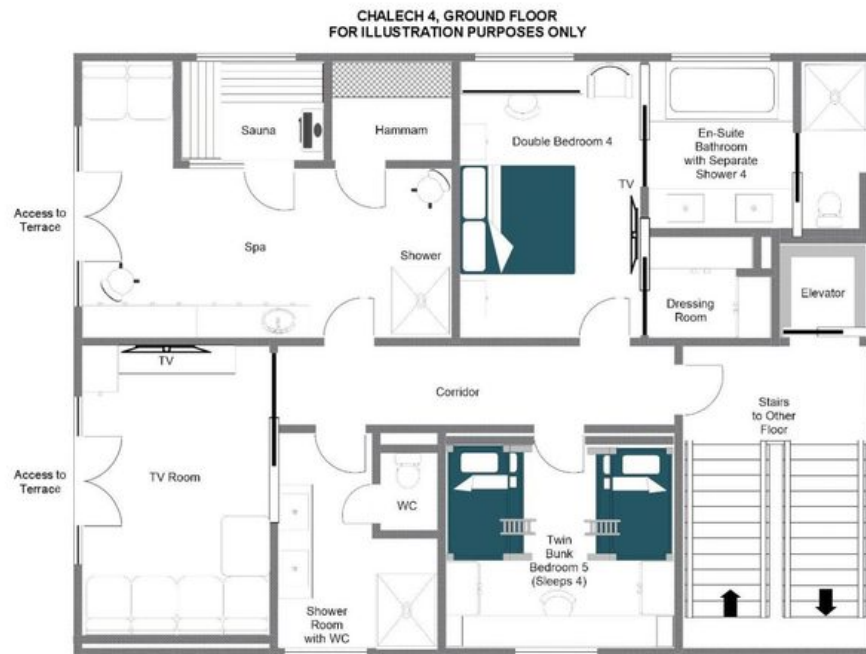






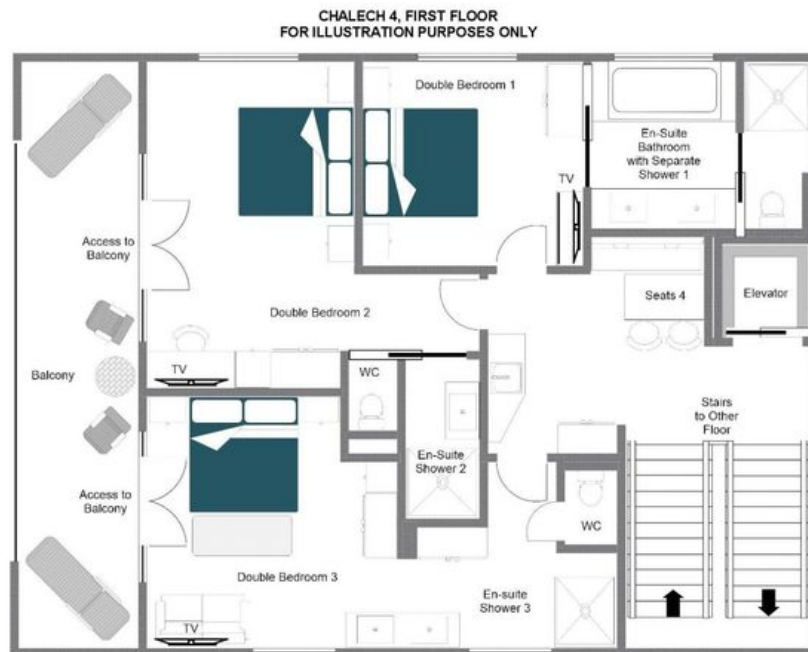


PLATTEGRONDEN



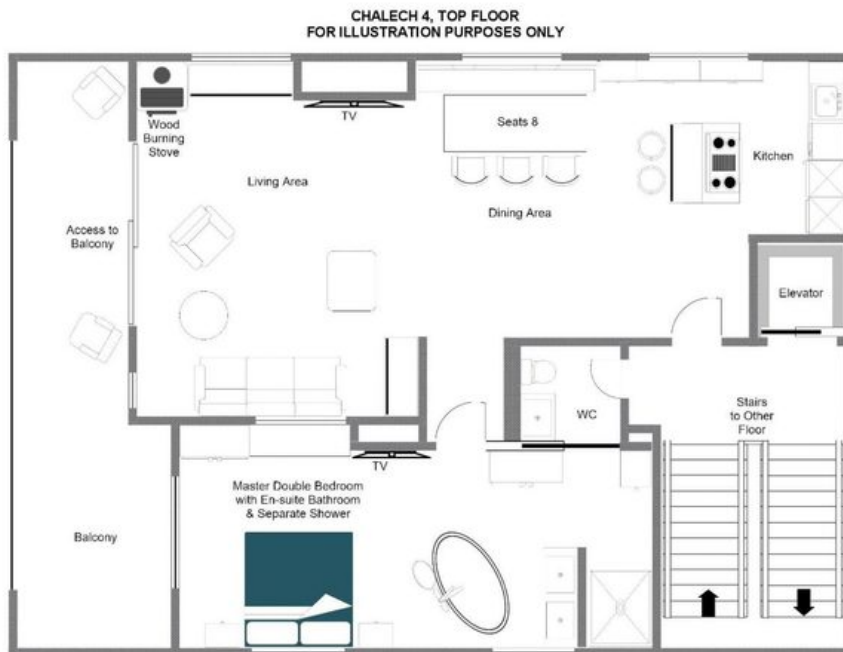
PLATTEGRONDEN

FIRST FLOOR



PLATTEGRONDEN

TOP FLOOR





CHALECH 4

LECH