



LUXURY CHALET RENTALS

ALPINE COLLECTION

CHALECH M

LECH



- ♦ Lech, Austria
- ♦ Schläft 10 + 2
- ♦ 6 schlafzimmer

- ♦ 6 badezimmer
- ♦ Hammam/Dampfbad
- ♦ Sauna

- ♦ Gemeinsamer Zugang zum Gym
- ♦ Gemeinsamer Zugang zum Pool
- ♦ Spa

- ♦ TV-Zimmer
- ♦ Satellitenfernsehen





DIE RESIDENZ

Chalech M

Neu fertiggestellt und von unmittelbarer Faszination, ist Chalech M ein Chalet mit sechs Schlafzimmern von außergewöhnlicher Distinktion, das zehn Gäste und zwei Kinder in der exklusiven Chalech-Residenz in Lech, Österreich, aufnimmt. In einem zehnminütigen Spaziergang vom Dorfzentrum und nur drei Gehminuten vom Schlosskopf-Sessellift entfernt, vereint das Chalet kühles, zeitgenössisches Design mit der beständigen Wärme reich getäfelter Holzwände, sorgfältig ausgewählter Textilien und einer beruhigenden Graupalette, die zugleich sophisticated und tief einladend wirkt. Alle Etagen sind durch einen privaten Lift sowie Treppen erschlossen, und die gemeinsamen Einrichtungen des Gebäudes ein voll ausgestattetes Fitnessstudio, ein Hallenbad und ein Tepidarium ergänzen das eigene private Spa des Chalets auf das Vortrefflichste.

Das Hauptwohngeschoss offenbart einen offen gestalteten Salon und Essbereich von wahrhaft theatralischer Schönheit. Im Mittelpunkt steht ein Holzkaminofen auf einem markanten Marmorsockel, in Glas eingefasst und mit einem bronzefarbenen Rauchabzug gekrönt, der bis zur Decke aufsteigt ein Blickfang, der vom Sitzbereich wie vom geräumigen Esstisch gleichermaßen bewundert wird. Letzterer bietet bis zu zwölf Gästen Platz unter einem Kronleuchter von eindrucksvoller, von Stalaktiten inspirierter Form. Eine Wand großer, getäfelter Fenster rahmt imposante Bergpanoramen ein, während eine Schiebetür zu einer halb überdachten Terrasse mit eleganten Außenmöbeln und einem Heizstrahler führt ideal, um den Abend zu genießen, während die Lichter von Lech in der Abenddämmerung erwachen. Eine elegante, voll ausgestattete Küche mit einem eigenen Weinschrank und einer Insel mit vier Sitzplätzen grenzt an den Essbereich, und ein gemütliches Wohnzimmer im hinteren Bereich, ausgestattet mit tiefen Sofas und einem großen Bildschirm, bietet einen intimeren Rückzugsort.



Die sechs Schlafzimmer, verteilt über die zwei unteren Etagen, besitzen jeweils ihren eigenen individuellen Charakter und teilen zugleich ein Bekenntnis zu außergewöhnlichem Komfort und großzügiger Raumgestaltung. Die Master-Suite ist von besonderer Pracht: raumhohe Verglasungen, eine freistehende Badewanne in einem offenen Badezimmerbereich mit großer Dusche, zwei Waschbecken und einem Fernseher, ein Bio-Ethanolkamin, ein privater Balkon, ein begehbare Kleiderschrank und eine Leseecke. Die übrigen Schlafzimmer weitere Zweibett- und Doppelzimmerkonfigurationen, jeweils mit eigenem Bad, separaten Duschen, Schreibtischen, beleuchteten Kleiderschränken und Sonos-Anschluss werden durch ein Etagenbettzimmer für zwei Kinder ergänzt. Das untere Stockwerk beherbergt zudem das private Spa mit Sauna, Hammam, einem Ruhebereich, einer Regendusche und Terrassenzugang damit jede Rückkehr vom Berg mit jenem regenerativen Komfort empfangen wird, den Chalech M so mühelos bietet. Ein gemeinsamer Ski- und Schuhraum mit zugewiesenen Schließfächern und Schuhwärmern vervollständigt die praktischen Einrichtungen. Chalech M steht ausschließlich Familiengruppen zur Verfügung.









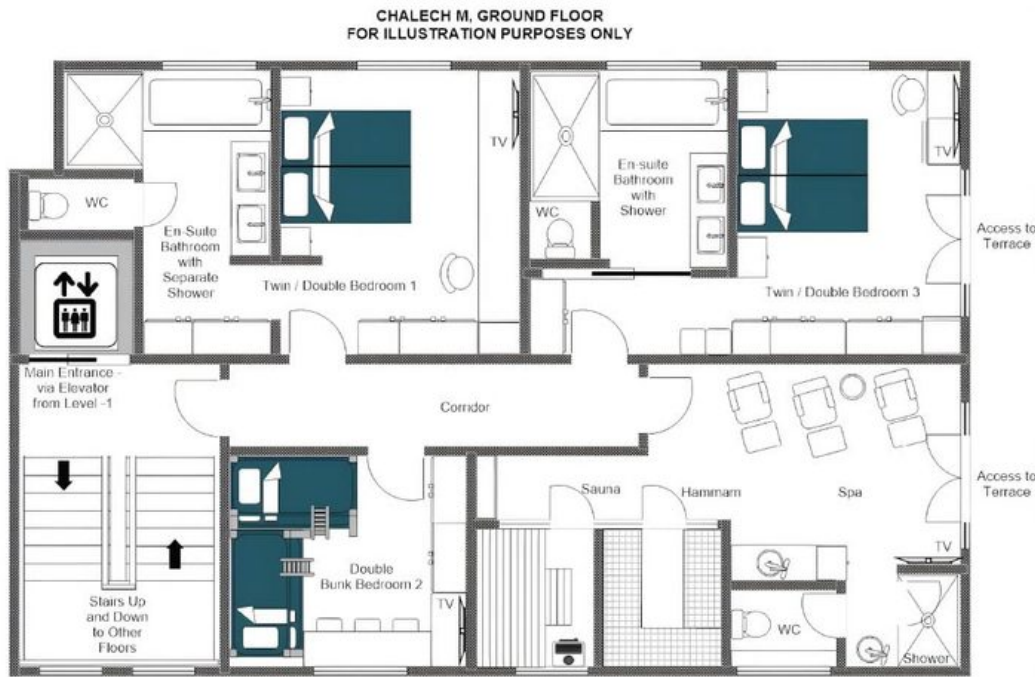






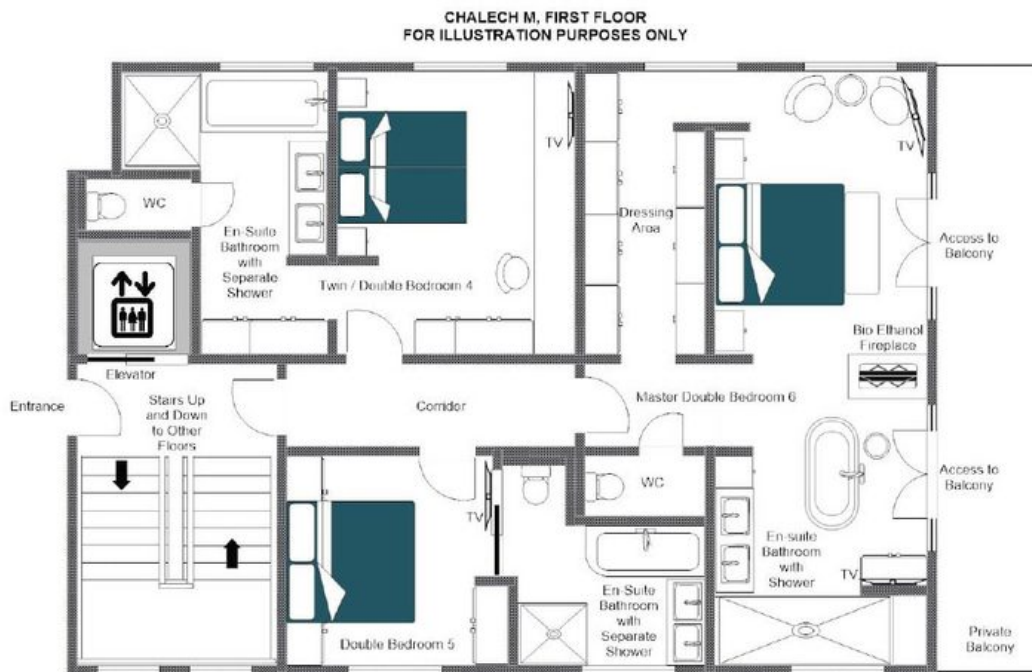
GRUNDRISSPLÄNE

GROUND FLOOR



GRUNDRISSPLÄNE

FIRST FLOOR



GRUNDRISSPLÄNE

TOP FLOOR

CHALECH M, TOP FLOOR
FOR ILLUSTRATION PURPOSES ONLY





CHALECH M

LECH