



LUXURY CHALET RENTALS

ALPINE COLLECTION

CHALECH M

LECH



- ♦ Lech, Austria
- ♦ Posti letto 10 + 2
- ♦ 6 camere da letto

- ♦ 6 bagni
- ♦ Hammam / Bagno di Vapore
- ♦ Sauna

- ♦ Accesso Condiviso alla Gym
- ♦ Accesso Condiviso alla Piscina
- ♦ Spa

- ♦ Sala TV
- ♦ Satellite





LA RESIDENZA

Chalech M

Appena completato e immediatamente affascinante, Chalech M è uno chalet di sei camere da letto di straordinaria distinzione, capace di accogliere dieci ospiti e due bambini all'interno dell'esclusiva residenza Chalech a Lech, in Austria. Situato a dieci minuti a piedi dal centro del villaggio e a soli tre minuti dalla seggiovia Schlosskopf, lo chalet unisce un design raffinato e contemporaneo al calore duraturo di ricche pareti in legno pannellato, tessuti ricercati e una soffusa palette di grigi che risulta al contempo sofisticata e profondamente accogliente. Tutti i piani sono serviti da un ascensore privato oltre che da scale, e le strutture condivise dell'edificio una palestra completamente attrezzata, una piscina coperta e un tepidarium completano magnificamente la spa privata dello chalet.

Il piano living principale rivela un soggiorno e una sala da pranzo open-plan di autentica bellezza scenografica. Al suo centro svetta un camino a legna posato su un imponente plinto in marmo, racchiuso nel vetro e coronato da un tubo fumario in bronzo che ascende fino al soffitto un punto focale ugualmente ammirato dall'area salotto e dall'ampia tavola da pranzo, che accoglie fino a dodici ospiti sotto un lampadario dalla suggestiva forma ispirata agli stalattiti. Una parete di ampie finestre pannellate incornicia imponenti panorami di montagna, mentre una porta scorrevole si apre su un deck semi-coperto arredato con eleganti sedute da esterno e una lampada riscaldante, ideale per indugiare mentre le luci di Lech si accendono al crepuscolo. Una cucina elegante e completamente attrezzata, con cantinetta dedicata e un'isola con posti a sedere per quattro, si affianca allo spazio pranzo, mentre un accogliente salottino televisivo sul retro, arredato con divani profondi e un grande schermo, offre un rifugio più intimo.



Le sei camere da letto, distribuite sui due piani inferiori, esprimono ciascuna il proprio carattere individuale condividendo al tempo stesso un impegno verso il comfort eccezionale e la generosità degli spazi. La suite master è particolarmente magnifica, con vetrate dal pavimento al soffitto, una vasca freestanding posizionata all'interno di un bagno open-plan che comprende una grande doccia, doppio lavabo e televisore, un camino a bioetanolo, un balcone privato, uno spogliatoio walk-through e un angolo lettura. Le restanti camere da letto, in configurazione doppia o twin, ciascuna con bagno en-suite, doccia separata, scrivania, armadi illuminati e connettività Sonos, sono completate da una cameretta a castello per due bambini. Il piano inferiore ospita anche la spa privata, con sauna, hammam, area relax, doccia a pioggia e accesso alla terrazza, a garantire che ogni rientro dalla montagna sia accolto dal conforto rigenerante che Chalech M offre con straordinaria naturalezza. Una ski room e una boot room condivise con armadietti assegnati e scaldascarponi completano le pratiche disposizioni. Chalech M è disponibile esclusivamente per gruppi familiari.















PLANIMETRIE

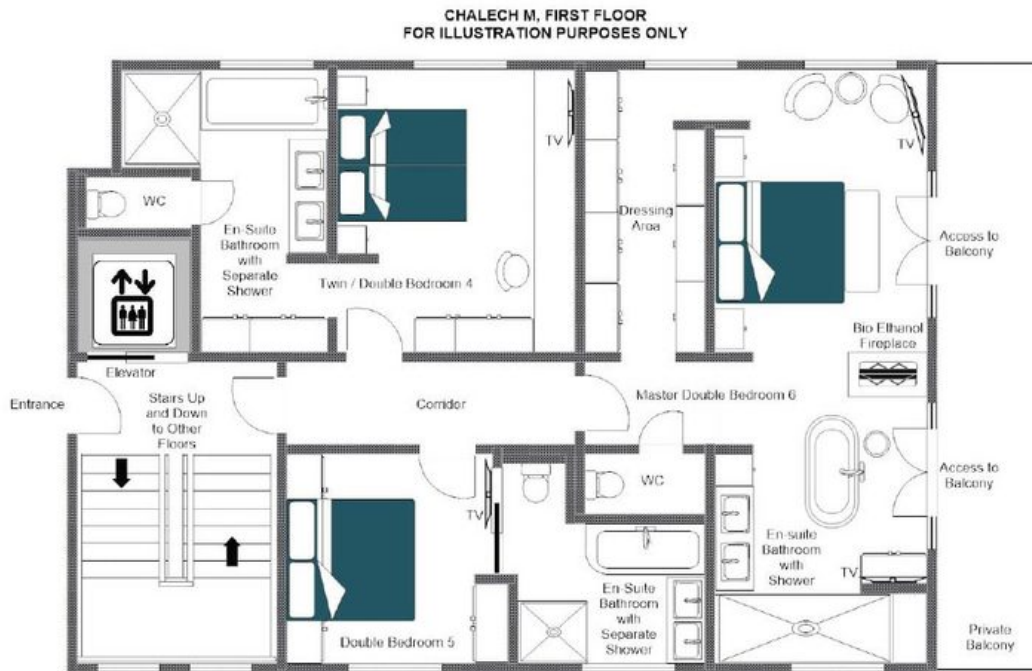
GROUND FLOOR

CHALECH M, GROUND FLOOR
FOR ILLUSTRATION PURPOSES ONLY



PLANIMETRIE

FIRST FLOOR



PLANIMETRIE

TOP FLOOR

CHALECH M, TOP FLOOR
FOR ILLUSTRATION PURPOSES ONLY





CHALECH M

LECH