



LUXURY CHALET RENTALS

# ALPINE COLLECTION

CHALECH M

LECH



♦ Lech, Austria

♦ Slaapplaatsen 10 + 2

♦ 6 slaapkamers

♦ 6 badkamers

♦ Hammam/stoomcabine

♦ Sauna

♦ Gedeelde toegang tot gym

♦ Gedeelde toegang tot zwembad

♦ Spa

♦ TV-kamer

♦ Satelliet





## HET VERBLIJF

## Chalech M

Onlangs opgeleverd en onmiddellijk betoverend, is Chalech M een chalet met zes slaapkamers van uitzonderlijke allure, geschikt voor tien gasten en twee kinderen, gelegen in de exclusieve Chalech-residentie in Lech, Oostenrijk. Op een wandeling van tien minuten van het dorpscentrum en slechts drie minuten lopen van de Schlosskopf-stoeltjeslift, verenigt het chalet koel, eigentijds design met de blijvende warmte van rijkelijk betimmerde houten wanden, doordachte textielen en een rustgevend palet van grijstinten dat tegelijk verfijnd en diep uitnodigend aanvoelt. Alle verdiepingen zijn bereikbaar via een privélift en een trap, en de gedeelde faciliteiten van het gebouw een volledig uitgeruste fitnessruimte, een overdekt zwembad en een tepidarium vormen een voortreffelijk complement op de eigen privéspa van het chalet.

De principale woonverdieping onthult een open woon- en eetkamer van ware theatrale schoonheid. In het hart ervan staat een houtkachel op een opvallend marmeren voetstuk, omsloten door glas en bekroond met een bronzen rookkanaal dat omhoog rijst naar het plafond een blikvanger die evenzeer wordt bewonderd vanuit de zithoek als vanaan de ruime eettafel, die tot twaalf gasten herbergt onder een kroonluchter van treffende stalactietinspiratie. Een wand van grote, geprofileerde ramen omlijst indrukwekkende bergpanoramas, terwijl een schuifdeur toegang geeft tot een half overdekt terras met elegant buitenmeubilair en een terrasverwarmer een ideale plek om na te genieten terwijl de lichten van Lech bij invallende schemering ontwaken. Een strakke, volledig uitgeruste keuken met een eigen wijnkast en een kookeiland met zitplaatsen voor vier personen grenst aan de eetruimte, en een gezellige televisiekamer aan de achterzijde, ingericht met diepe banken en een groot scherm, biedt een meer intiem toevluchtsoord.



De zes slaapkamers, verdeeld over de twee lagere verdiepingen, hebben elk hun eigen individueel karakter en delen tegelijk een toewijding aan uitzonderlijk comfort en royale ruimte. De mastersuite is bijzonder magnifiek, met vloer-tot-plafondglazen wanden, een vrijstaand bad geplaatst in een open badkamer met een grote douche, twee wastafels en een televisie, een bio-ethanolhaard, een privébalcon, een walk-through garderobe en een leesniche. De overige slaapkamers, bestaande uit verdere twin- en tweepersoonsconfiguraties elk met eigen badkamers, aparte douches, bureaus, verlichte kledingkasten en Sonos-connectiviteit, worden aangevuld door een stapelbed kamer voor twee kinderen. De onderste verdieping herbergt ook de privéspa met een sauna, een hammam, een liggedeelte, een regendouche en toegang tot het terras, zodat elke terugkeer van de berg wordt verwelkomd met het herstellende comfort dat Chalech M zo moeiteloos biedt. Een gedeelde ski- en laarzenkamer met toegewezen kluisjes en laarzenverwarmer voltooit de praktische voorzieningen. Chalech M is uitsluitend beschikbaar voor gezelschappen van families.















PLATTEGRONDEN

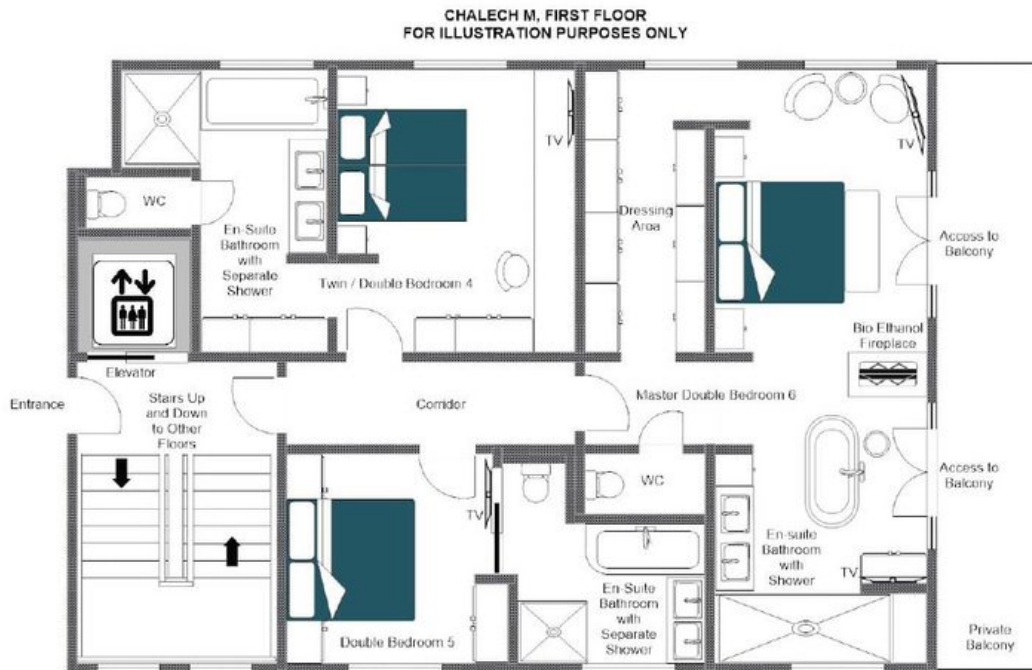
GROUND FLOOR

CHALECH M, GROUND FLOOR  
FOR ILLUSTRATION PURPOSES ONLY



PLATTEGRONDEN

FIRST FLOOR



PLATTEGRONDEN

TOP FLOOR

CHALECH M, TOP FLOOR  
FOR ILLUSTRATION PURPOSES ONLY





CHALECH M

LECH