



LUXURY CHALET RENTALS

# ALPINE COLLECTION

CHALET ABADE

VAL D'ISÈRE



♦ Val d'Isère, France

♦ 315 m<sup>2</sup>

♦ Schläft 10 + 2

♦ 5 schlafzimmer

♦ 5 badezimmer

♦ Balkon

♦ Hammam/Dampfbad

♦ Massageraum

♦ Außen-hot tub

♦ TV-Zimmer

♦ Bluetooth-Lautsprecher

♦ Integriertes Soundsystem





## DIE RESIDENZ

## Chalet Abade

Als weltbestes neues Ski-Chalet 2022 ausgezeichnet und neu renoviert von den international renommierten Innenarchitekten Turner Pocock, ist Chalet Abade ein einzigartiges alpines Refugium in privilegierter Ski-in, Ski-out-Lage in Val d'Isère. Über drei Stockwerke und 315 Quadratmeter erstreckt, beherbergt dieses freistehende Chalet bis zu zwölf Gäste in fünf exquisit ausgestatteten Schlafzimmern, von denen jedes mit einer stillen Sophistication konzipiert wurde, die warmes Handwerk mit durchdachtem modernem Design verbindet. Die Piste, die direkt zu den Liften Olympique und Solaise führt, verläuft unmittelbar neben dem Chalet, während das Herz des Dorfes nur fünf Minuten entfernt liegt und der Hauptliftnoten nur eine Minute auf Skiern erreichbar ist.

Das erste Stockwerk ist ganz der Kunst des Gastgebens gewidmet und wird von einem imposanten, doppelhohen Wohnzimmer beherrscht, in dem freiliegende Balken, ein großer Kamin und ein eindrucksvoller Kronleuchter eine Atmosphäre wahrhaftiger alpiner Grandeur schaffen. Weitläufige, raumhohe Fenster rahmen ungehinderte Ausblicke auf die angrenzende Piste und die Berge dahinter ein und tauchen den Raum in natürliches Licht. Ein Essbereich mit eigenem offenen Kamin und eleganten Wishbone-Stühlen fließt anmutig in eine moderne Küche mit Balkonzugang über, wo ein Tisch mit Stühlen zu langen, sonnenerfüllten Mittagessen einlädt. Diskrete, wandmontierte Lautsprecher verleihen jedem Anlass seine eigene vollendete Atmosphäre, während ein gemütliches Wohnzimmer mit Netflix und Apple TV einen intimen Rückzugsort für ruhigere Abende bietet.



Im Erdgeschoss sorgt ein eigener Ski- und Schuhraum mit beheizten Schuhwärmern für jeden praktischen Bedarf, während Hammam, Regendusche und ein privates Massagezimmer nach einem Tag auf den Pisten wahrhaftige Erholung bieten. Drei der fünf Schlafzimmer befinden sich auf dieser Ebene, darunter ein geräumiges Vierbett-Etagenbettzimmer sowie zwei Zweibett- und Doppelzimmer, jeweils mit sensorgesteuerter Beleuchtung und wunderschön gestalteten en-suite-Duschbädern. Die beiden Master-Suiten krönen das Obergeschoss: Eine davon ist mit einem privaten Balkon ausgestattet, von dem aus sich weite Bergblicke bieten; beide sind als tief beruhigende Refugien mit großzügigem Einbaustauraum, separaten Duschen und sanfter, sensorgesteuerter Beleuchtung konzipiert. Draußen erwartet der Whirlpool all jene, die den majestätischen Bergblick noch auskosten möchten, während die Dämmerung sich über die Gipfel legt.













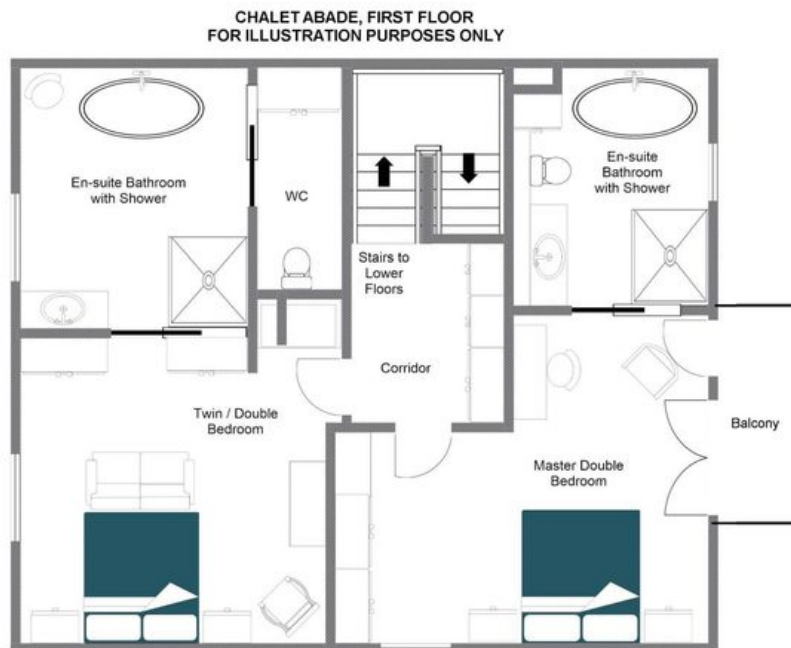






# GRUNDRISSPLÄNE

## TOP FLOOR



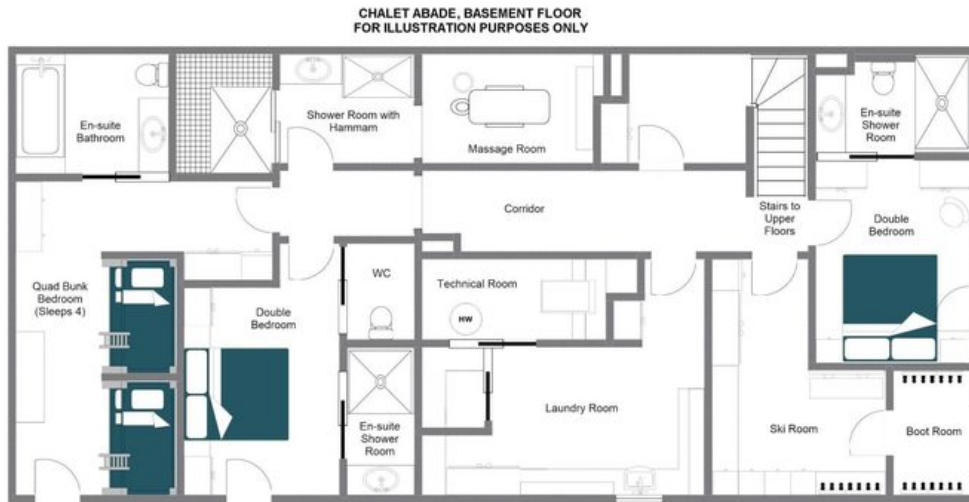
# GRUNDRISSPLÄNE

## FIRST FLOOR



GRUNDRISSPLÄNE

GROUND FLOOR





CHALET ABADE

— ◆ —  
VAL D'ISÈRE