



LUXURY CHALET RENTALS

ALPINE COLLECTION

CHALET ABADE

VAL D'ISÈRE



♦ Val d'Isère, France

♦ 315 m<sup>2</sup>

♦ Couchages 10 + 2

♦ 5 chambres

♦ 5 salles de bain

♦ Balcon

♦ Hammam / Bain de vapeur

♦ Salle de massage

♦ Hot tub extérieur

♦ Salle TV

♦ Enceinte Bluetooth

♦ Système audio intégré





## LA RÉSIDENCE

## Chalet Abade

Sacré Meilleur Nouveau Chalet de Ski au Monde en 2022 et entièrement rénové par le cabinet de design d'intérieur de renommée internationale Turner Pocock, Chalet Abade est un refuge alpin d'exception occupant une position privilégiée ski aux pieds à Val d'Isère. S'étendant sur trois niveaux et 315 mètres carrés, ce chalet indépendant accueille jusqu'à douze hôtes dans cinq chambres superbement aménagées, chacune conçue avec une sophistication discrète qui allie l'art du savoir-faire chaleureux à un design contemporain réfléchi. La piste menant directement aux remontées Olympique et Solaise longe immédiatement le chalet, tandis que le cœur du village se trouve à seulement cinq minutes et le hub principal des remontées mécaniques à une minute à ski.

Le premier étage est entièrement dédié à l'art de recevoir, ancré par un vertigineux salon en double hauteur où des poutres apparentes, une imposante cheminée et un lustre spectaculaire créent une atmosphère d'une véritable grandeur alpine. De vastes fenêtres du sol au plafond encadrent des vues ininterrompues sur la piste adjacente et les montagnes au-delà, inondant l'espace de lumière naturelle. Un espace repas doté de sa propre cheminée ouverte et d'élégantes chaises en wishbone se prolonge naturellement vers une cuisine de conception dernière génération avec accès au balcon, où une table et des chaises invitent à de longs déjeuners baignés de soleil. Des enceintes discrètes encastrées dans les murs confèrent à chaque moment son atmosphère idéale, tandis qu'un confortable salon télévision, équipé de Netflix et d'Apple TV, offre un retrait plus intime pour les soirées tranquilles.



Au rez-de-chaussée, un vestiaire de ski et de chaussures avec chauffe-chaussures répond à tous les besoins pratiques, tandis qu'un hammam, une douche tropicale et une salle de massage privée procurent une véritable restauration après une journée sur les pistes. Trois des cinq chambres se trouvent à ce niveau, dont une spacieuse chambre à lits superposés quadruples et deux chambres twin et double, chacune dotée d'un éclairage à détection de présence et de superbes salles de douche attenantes soigneusement finies. Les deux suites principales couronnent l'étage supérieur l'une agrémentée d'un balcon privé offrant de vastes vues sur les sommets, toutes deux conçues comme de profonds sanctuaires de sérénité avec de généreux rangements intégrés, des douches séparées et le plus doux des éclairages à variation automatique. À l'extérieur, le jacuzzi attend ceux qui souhaitent s'attarder à contempler le majestueux paysage de montagnes tandis que le crépuscule s'installe sur les cimes.













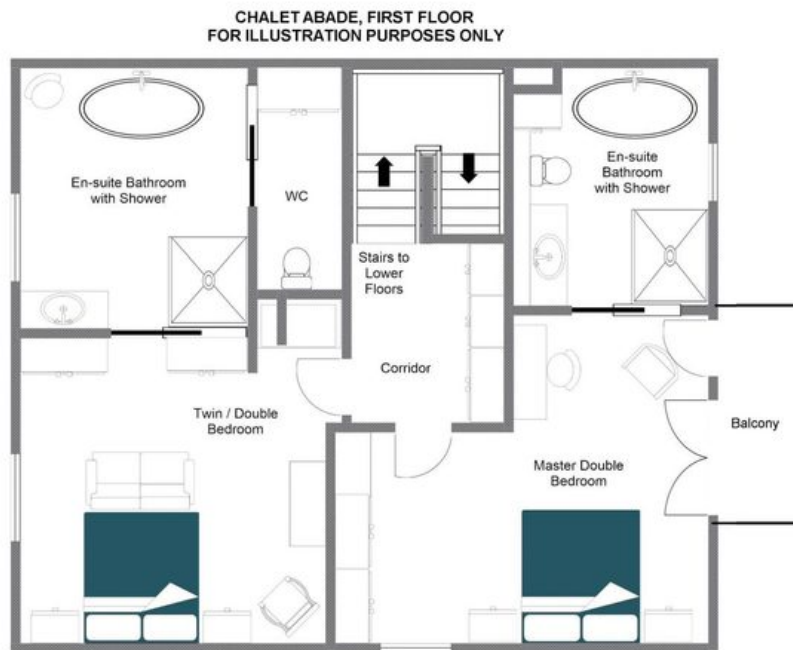






PLANS

TOP FLOOR



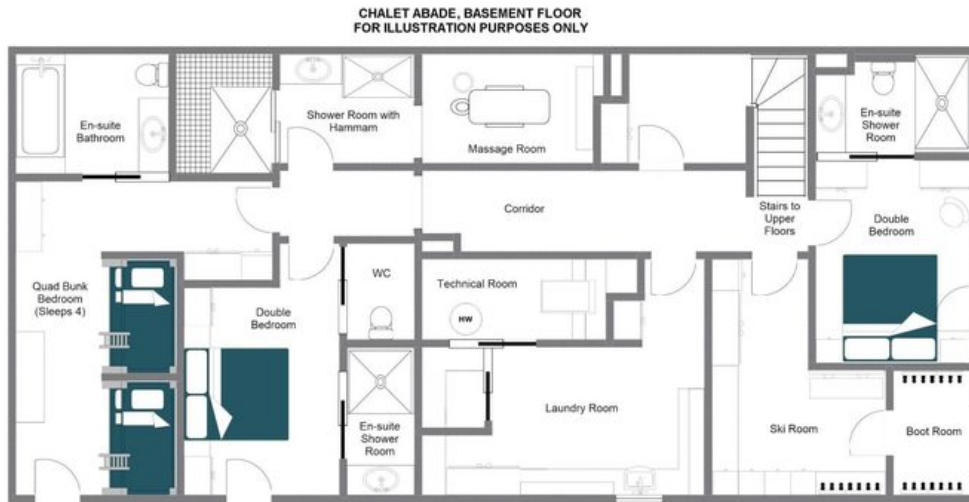
PLANS

FIRST FLOOR



PLANS

GROUND FLOOR





CHALET ABADE

— ◆ —  
VAL D'ISÈRE