



LUXURY CHALET RENTALS

ALPINE COLLECTION

CHALET MARIA SCHNEE

ST ANTON



♦ St Anton, Austria

♦ 550 m²

♦ Schläft 15

♦ 7 schlafzimmer

♦ 7 badezimmer

♦ Gym

♦ Sauna

♦ Südausgerichteter Balkon

♦ Südausgerichtete Terrasse

♦ Bibliothek

♦ TV-/Spielzimmer

♦ TV





DIE RESIDENZ

Chalet Maria Schnee

Chalet Maria Schnee ist ein einzigartiges freistehendes Anwesen im ruhigen, exklusiven Nasserein-Viertel von St Anton und bietet auf drei Etagen mehr als 550 Quadratmeter erlesenen alpinen Wohnraums für bis zu fünfzehn Gäste in sieben stilvoll eingerichteten Schlafzimmern. Ursprünglich 1978 von der Weltcup-Alpinskiereisläuferin Gertrud Gabl und ihrer Familie erbaut, wurde das Chalet von seinen heutigen Eigentümern mit großem Bedacht restauriert, um das reiche Erbe des Hauses zu bewahren und zugleich eine zeitlose, kultivierte Innenraumgestaltung einzuführen. Böden, Türen und die Bibliothek wurden liebevoll aus 300 Jahre alten Eichendielen gefertigt, Kassettendecken zieren die Master Suite, und eine originale Tiroler Zirbenstube mit antiken Schnitzereien und einem funktionierenden traditionellen Ofen wurde als eines der Gästezimmer erhalten. Jedes Badezimmer ist makellos in Kalkstein, Eiche, Schiefer und grauem Tadelakt ausgeführt, und ein großzügiger Salon mit versenktem Sitzbereich, raumhohen Fenstertüren und einem eindrucksvollen Kamin schafft eine Atmosphäre behaglicher, geselliger Wärme.

Das Hauptwohngeschoss öffnet sich zu einem offenen Ess- und Wohnbereich, in dem der große Esstisch zwölf Personen Platz bietet, während eine separate Bibliothek mit tiefen Sofas zur stillen Einkehr einlädt und ein charmantes Treppenhaus-Nische eingebaute Holzbänke, Pelzdecken und einen verborgenen Schrank mit Schnapsgläsern birgt. Beeindruckende Eichen-Schiebetüren geben den Blick auf eine großzügige Küche frei, die hochwertige Holzschränke, zeitgenössische Kunst und moderne Geräte vereint und durch einen zusätzlichen Frühstückstisch für ungezwungene Familienmahlzeiten ergänzt wird. Sonnendurchflutete Süd-West-Terrassen und ein weitläufiger Garten bieten unverstellte Ausblicke über das verschneite St Antoner Tal, und die Terrasse des Hauptschlafzimmers bietet eine spektakuläre Kulisse für einen Morgenkaffee über den Dächern.



Das Untergeschoss ist in seiner Ausstattung für Freizeit und Alltag gleichermaßen durchdacht: Ein 40 Quadratmeter großes Spielzimmer, das sich in ein Heimkino verwandeln lässt, ein Fitnessraum, eine Vier-Personen-Sauna mit separatem Duschbereich und WC, eine professionelle Küche, ein Waschraum sowie ein geräumiger Skiroom mit beheizten Schuhwärmern runden das Angebot ab. Das Chalet liegt nur wenige Gehminuten vom Lift entfernt, bei entsprechender Schneelage ist das Skifahren direkt zum und vom Anwesen möglich, und das lebendige Zentrum von St Anton ist zehn Gehminuten entfernt. Eine Garagenstellplatz für ein Fahrzeug sowie zwei weitere Außenstellplätze vervollständigen diesen außergewöhnlichen Rückzugsort in den Bergen.















GRUNDRISSPLÄNE

TOP FLOOR



GRUNDRISSPLÄNE

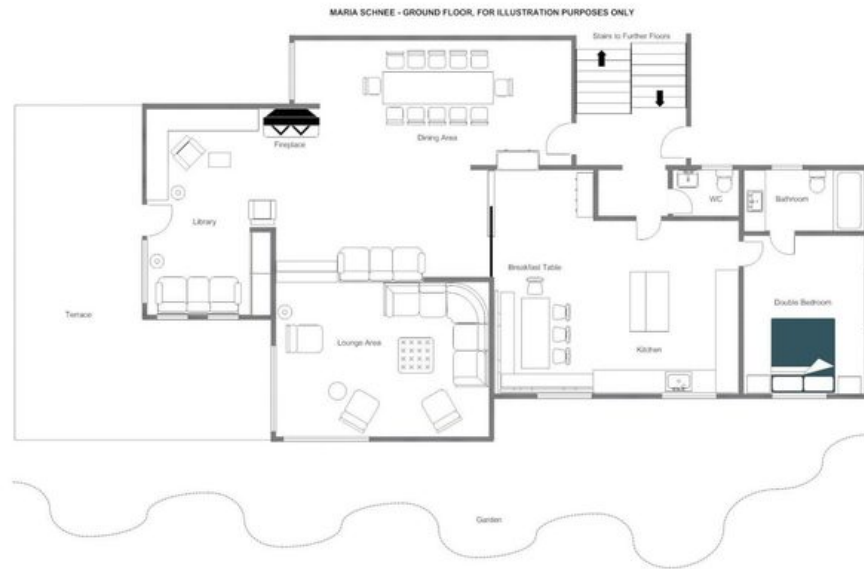
UPPER GROUND FLOOR

MARIA SCHNEE - UPPER GROUND FLOOR, FOR ILLUSTRATION PURPOSES ONLY



GRUNDRISSPLÄNE

GROUND FLOOR



GRUNDRISSPLÄNE

LOWER GROUND FLOOR





CHALET MARIA SCHNEE

— ◆ —
ST ANTON