



LUXURY CHALET RENTALS

ALPINE COLLECTION

CHALET MARIA SCHNEE

ST ANTON



♦ St Anton, Austria

♦ 550 m²

♦ Couchages 15

♦ 7 chambres

♦ 7 salles de bain

♦ Gym

♦ Sauna

♦ Balcon exposé plein sud

♦ Terrasse exposée plein sud

♦ Bibliothèque

♦ Salle TV / Salle de jeux

♦ TV





LA RÉSIDENCE

Chalet Maria Schnee

Chalet Maria Schnee est une résidence individuelle d'exception nichée dans le quartier paisible et exclusif de Nasserein à St Anton, offrant plus de 550 mètres carrés de vie alpine raffinée répartis sur trois niveaux et pouvant accueillir jusqu'à quinze hôtes dans sept chambres somptueusement aménagées. Construite à l'origine en 1978 par la championne de Coupe du Monde de ski alpin Gertrud Gabl et sa famille, la propriété a été restaurée avec le plus grand soin par ses propriétaires actuels, dans le respect de son riche héritage, tout en lui insufflant une élégance intemporelle et sophistiquée. Les parquets, les portes et la bibliothèque ont été façonnés avec amour à partir de planches de chêne vieilles de 300 ans, des plafonds à caissons ornent la suite principale, et une authentique zirbenstube tyrolienne, avec ses sculptures antiques et son poêle traditionnel en état de fonctionnement, a été préservée pour servir de chambre d'hôtes. Chaque salle de bain est réalisée selon des standards irréprochables, mêlant calcaire, chêne, ardoise et tadelakt gris, tandis qu'un grand salon avec espace assis en contrebass, de hautes fenêtres françaises du sol au plafond et une imposante cheminée crépitante crée une atmosphère de convivialité chaleureuse et sans hâte.

Le principal niveau de vie s'ouvre sur un espace salle à manger et salon en configuration ouverte, où la table principale accueille douze convives, tandis qu'une bibliothèque séparée invite à la contemplation silencieuse sur de profonds canapés, et qu'un charmant renforcement au pied de l'escalier dissimule des banquettes en bois encastrées, des plaids en fourrure et un placard secret garni de verres à Schnapps. D'impressionnantes portes coulissantes en chêne révèlent une vaste cuisine alliant élégants meubles en bois, uvres d'art contemporaines et équipements modernes, complétée d'une table de petit-déjeuner supplémentaire pour les repas informels en famille. Les terrasses ensoleillées exposées au sud-ouest et un grand jardin offrent des vues dégagées sur la vallée enneigée de St Anton, et la terrasse de la chambre principale constitue un cadre spectaculaire pour savourer un café du matin au-dessus des toits.



Le niveau inférieur est tout aussi réfléchi dans ses dispositions pour les loisirs et le quotidien, avec une salle de jeux de 40 mètres carrés convertible en salle de cinéma, une salle de sport, un sauna quatre places avec espace douche séparé et WC, une cuisine professionnelle, une buanderie et un spacieux local à skis avec chauffe-chaussures. La propriété n'est qu'à quelques minutes à pied de la station de télécabine, avec un accès skiable jusqu'à la résidence ou à proximité immédiate lorsque l'enneigement le permet, et le centre animé de St Anton est à dix minutes de marche. Un garage pour un véhicule et deux places extérieures supplémentaires parachèvent ce remarquable refuge de montagne.















PLANS

TOP FLOOR



PLANS

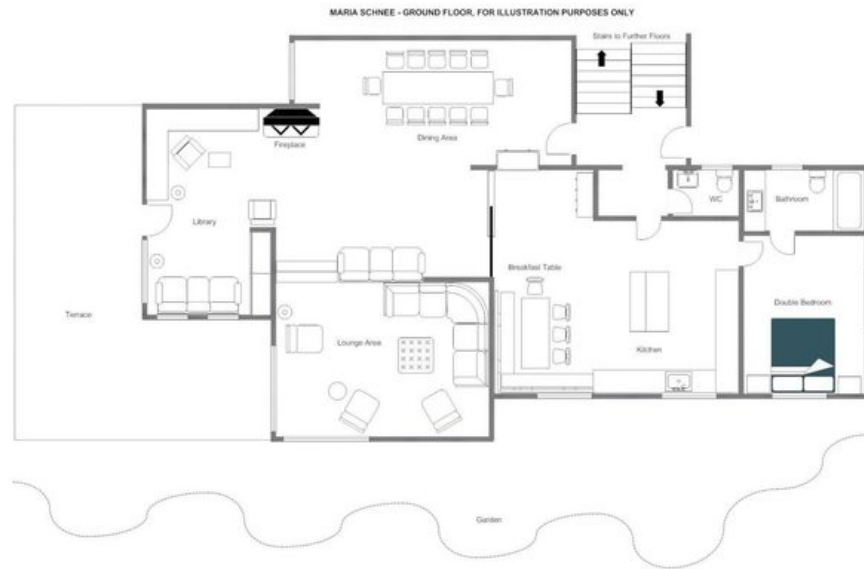
UPPER GROUND FLOOR

MARIA SCHNEE - UPPER GROUND FLOOR, FOR ILLUSTRATION PURPOSES ONLY



PLANS

GROUND FLOOR



PLANS

LOWER GROUND FLOOR





CHALET MARIA SCHNEE

— ◆ —
S T A N T O N