



LUXURY CHALET RENTALS

ALPINE COLLECTION

# CHALET MARIA SCHNEE

ST ANTON



♦ St Anton, Austria

♦ 550 m<sup>2</sup>

♦ Posti letto 15

♦ 7 camere da letto

♦ 7 bagni

♦ Gym

♦ Sauna

♦ Balcone Esposto a Sud

♦ Terrazza Esposta a Sud

♦ Biblioteca

♦ Sala TV / Giochi per Bambini

♦ TV





## LA RESIDENZA

## Chalet Maria Schnee

Chalet Maria Schnee è una residenza esclusiva e indipendente nel tranquillo e prestigioso quartiere Nasserein di St Anton, con oltre 550 metri quadri di raffinata vita alpina distribuiti su tre piani, capace di accogliere fino a quindici ospiti in sette splendide camere da letto. Costruita originariamente nel 1978 dalla campionessa di sci alpino di Coppa del Mondo Gertrud Gabl e dalla sua famiglia, la chalet è stata sapientemente restaurata dagli attuali proprietari per onorarne l'illustre eredità, introducendo al contempo interni senza tempo ed eleganti. Pavimenti, porte e la biblioteca sono stati amorevolmente realizzati con assi di rovere di 300 anni, soffitti a cassettoni adornano la suite principale e un'originale zirbenstube tirolese, completa di intagli antichi e una stufa tradizionale funzionante, è stata preservata come una delle camere degli ospiti. Ogni bagno è rifinito con standard impeccabili in pietra calcarea, rovere, ardesia e tadelakt grigio, e un grandioso salotto con zona conversazione ribassata, finestre francesi a tutta altezza e un ampio camino scoppiettante crea un'atmosfera di calore conviviale e disteso.

Il piano principale si apre in un'area pranzo e soggiorno a pianta aperta dove il tavolo principale accoglie dodici commensali, una biblioteca separata invita alla quieta contemplazione su divani accoglienti, e un incantevole angolo scalinata cela panche in legno incassate, coperte di pelliccia e un'armadio segreto con bicchieri da Schnapps. Imponenti porte scorrevoli in rovere rivelano un'ampia cucina che unisce mobiletti in legno di pregio, arte contemporanea ed elettrodomestici moderni, completata da un ulteriore tavolo per la colazione dedicato ai pasti informali in famiglia. Le terrazze soleggiate esposte a sud-ovest e un ampio giardino offrono viste ininterrotte sulla valle innevata di St Anton, e la terrazza della camera da letto principale offre uno scenario spettacolare per un caffè mattutino al di sopra dei tetti.



Il piano seminterrato è ugualmente attento nelle sue dotazioni per il relax e la praticità, ospitando una sala giochi di 40 metri quadri convertibile in sala cinema, una palestra, una sauna per quattro persone con area doccia separata e WC, una cucina professionale, una lavanderia e un'ampia ski room con scaldascarponi riscaldati. La chalet si trova a soli pochi minuti a piedi dalla stazione degli impianti, con possibilità di sciare fino alla proprietà e nelle sue immediate vicinanze quando le condizioni della neve lo consentono, mentre il vivace centro di St Anton è a dieci minuti a piedi. Posto auto in garage per un'automobile e altri due spazi esterni completano questo eccezionale rifugio di montagna.















PLANIMETRIE

TOP FLOOR



PLANIMETRIE

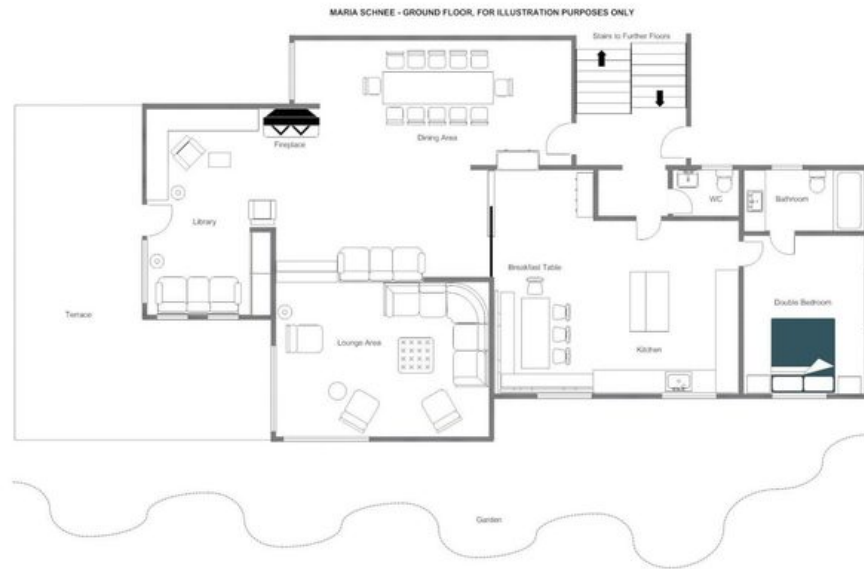
UPPER GROUND FLOOR

MARIA SCHNEE - UPPER GROUND FLOOR, FOR ILLUSTRATION PURPOSES ONLY



PLANIMETRIE

GROUND FLOOR



PLANIMETRIE

LOWER GROUND FLOOR





CHALET MARIA SCHNEE

— ◆ —  
ST ANTON