



LUXURY CHALET RENTALS

ALPINE COLLECTION

CHALET MARIA SCHNEE

ST ANTON



- ♦ St Anton, Austria
- ♦ 550 m²
- ♦ Slaapplaatsen 15

- ♦ 7 slaapkamers
- ♦ 7 badkamers
- ♦ Gym

- ♦ Sauna
- ♦ Zuidgericht balkon
- ♦ Zuidgericht terras

- ♦ Bibliotheek
- ♦ TV-/speelkamer
- ♦ TV





HET VERBLIJF

Chalet Maria Schnee

Chalet Maria Schnee is een uitzonderlijke vrijstaande residentie in het rustige en exclusieve Nasserein-kwartier van St Anton, met meer dan 550 vierkante meter verfijnd alpenwonen verdeeld over drie verdiepingen en ruimte voor maximaal vijftien gasten in zeven prachtig ingerichte slaapkamers. Oorspronkelijk gebouwd in 1978 door wereldkampioen alpineskiën Gertrud Gabl en haar familie, werd het chalet met grote zorgvuldigheid gerestaureerd door de huidige eigenaren, met respect voor zijn rijke erfgoed en de introductie van een tijdloze, verfijnde inrichting. Vloeren, deuren en de bibliotheek zijn met liefde vervaardigd uit 300 jaar oude eiken planken, cassetteplafonds sieren de masterbedroom, en een authentieke Tiroler zirbenstube, compleet met antieke houtsnijwerken en een werkende traditionele kachel, is bewaard als een van de gastenkamers. Elke badkamer is onberispelijk afgewerkt in kalksteen, eik, leisteen en grijs tadelakt, en een imposante salon met verzonken zithoek, vloer-tot-plafond openslaande ramen en een grote, knapperende open haard scheidt een sfeer van ongedwongen, gezellige warmte.

De hoofdwoonverdieping opent in een open woon- en eetruimte waar de grote tafel twaalf gasten herbergt, een aparte bibliotheek uitnodigt tot rustige bezinning op diepe, comfortabele banken, en een charmante trapnis ingenieus verborgen houten bankjes, bontgooien en een geheime kast vol schnapsglazchen herbergt. Indrukwekkende schuifdeuren van eikenhout onthullen een uitgebreide keuken met kwalitatief houten kasten, hedendaagse kunst en moderne apparatuur, aangevuld met een extra ontbijttafel voor informele familiemaaltijden. Op het zuidwesten gelegen, zonnige terrassen en een ruime tuin bieden onbelemmerd uitzicht over het besneeuwde St Anton-dal, en het terras van de masterbedroom vormt een spectaculair decor voor een ochtendkoffie boven de daken.



De onderste verdieping is even doordacht ingericht voor ontspanning en praktisch gemak, met een speelkamer van 40 vierkante meter die kan worden omgevormd tot bioscoopzaal, een fitnessruimte, een sauna voor vier personen met aparte doucheruimte en toilet, een professionele keuken, een wasruimte en een ruime skiruimte met verwarmde schoenenwarmers. Het chalet ligt op slechts enkele minuten lopen van het liftstation, met de mogelijkheid om bij gunstige sneeuwomstandigheden direct naar en bij de woning te skiën, en het levendige centrum van St Anton is op tien minuten lopen. Garageparkeren voor één auto en twee extra buitenparkeerplaatsen completeren dit uitzonderlijke bergverblijf.















PLATTEGRONDEN

TOP FLOOR



PLATTEGRONDEN

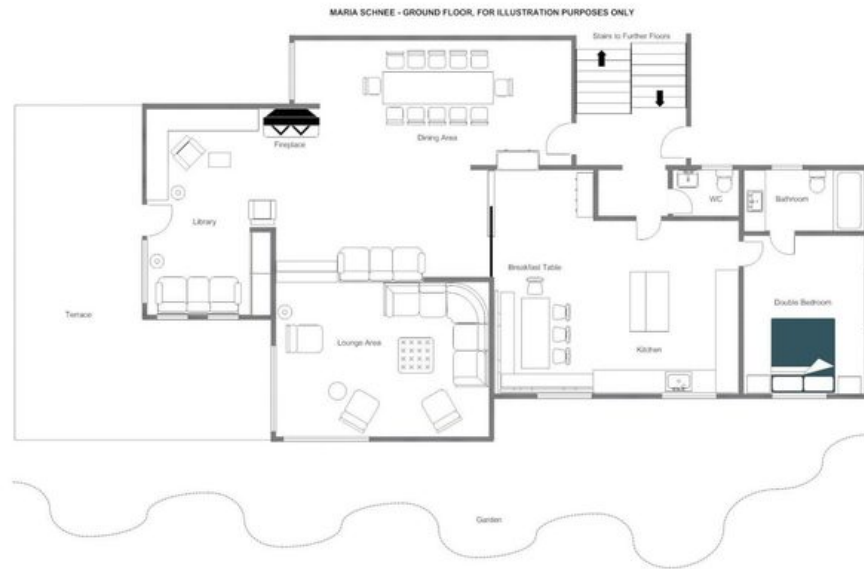
UPPER GROUND FLOOR

MARIA SCHNEE - UPPER GROUND FLOOR, FOR ILLUSTRATION PURPOSES ONLY



PLATTEGRONDEN

GROUND FLOOR



PLATTEGRONDEN

LOWER GROUND FLOOR





CHALET MARIA SCHNEE

— ◆ —
S T A N T O N