



LUXURY CHALET RENTALS

ALPINE COLLECTION

CHALET FACE À FACE

VAL D'ISÈRE



♦ Val d'Isère, France

♦ 380 m²

♦ Schläft 12 + 2

♦ 6 schlafzimmer

♦ 6 badezimmer

♦ Balkon

♦ Hammam/Dampfbad

♦ Hallenbad

♦ Massageraum

♦ Außen-hot tub

♦ Sauna

♦ Spa





DIE RESIDENZ

Chalet Face à Face

Als Gewinner des World's Best New Ski Chalet 2021 ausgezeichnet, ist Chalet Face à Face ein Meisterwerk mit sechs Schlafzimmern, das direkt an den Pisten von Val d'Isère liegt und bis zu vierzehn Gäste in einem Ambiente außergewöhnlicher Handwerkskunst empfängt. Das mit ehrfurchtsvoller Aufmerksamkeit für die lokale Bautradition renovierte Anwesen verwebt gealterte Holzbalken, freiliegende Sparren und authentische alpine Einrichtungsstücke zu einem stimmigen, märchenhaften Ganzen von 380 Quadratmetern. Die erhöhte Lage belohnt die Gäste mit weitreichenden Ausblicken über die schneebedeckten Gipfel und das Dorf, das zu Fuß in fünfzehn Minuten oder per Chauffeur in fünf Minuten erreichbar ist.

Das Chalet erstreckt sich über vier Hauptebenen, jede sorgfältig auf Komfort und besondere Momente ausgerichtet. Die Gäste betreten zunächst eine großzügige Eingangshalle mit Skiraum und Schuhwärmern, bevor sie im Untergeschoss das stille Spa-Refugium entdecken: ein kleines Hallenbad, eine Sauna, eine Dampfdusche sowie ein eigener Massage- und Yogabereich bieten erholsame Auszeiten nach einem Tag auf der Piste. Ein eigenes Heimkino mit großem Flachbild-Smart-TV und vollständigem Surround-Sound vervollständigt diese Ebene. Die Hauptschlafetage beherbergt vier Schlafzimmer, darunter eine Mastersuite mit eigenem Badezimmer, raumhohen Fenstern mit Blick auf La Face und direktem Zugang zu einem Terrassen-Whirlpool; ein weiteres Zweibettzimmer und ein Doppelzimmer teilen denselben Terrassenausblick. Ein charmantes Doppelstockbettzimmer verwöhnt jüngere Gäste mit der gleichen Sorgfalt.

CHALET FACE À FACE ♦ VAL D'ISÈRE



An der Spitze des Chalets präsentiert sich der offene Koch-, Wohn- und Essbereich als nichts weniger als spektakulär: Eine Kathedralendecke, die auf fünf Meter aufragt, wird von Fenstern in doppelter Höhe gerahmt und von einem eindrucksvollen, zeitgenössischen Hängekamin beherrscht. Der Esstisch bietet unter markanten Pendelleuchten Platz für zehn Personen, während ein Balkon den Wohnbereich nach außen verlängert und atemberaubende Panoramablicke auf die umliegenden Berge eröffnet. Darüber bietet ein Mezzanin-Kaminzimmer einen geselligen Rückzugsort für Abende nach dem Dinner und vervollständigt eine Residence, in der jedes Detail auf die höchsten Ansprüche alpinen Lebens ausgerichtet wurde.





CHALET FACE À FACE ♦ VAL D'ISÈRE









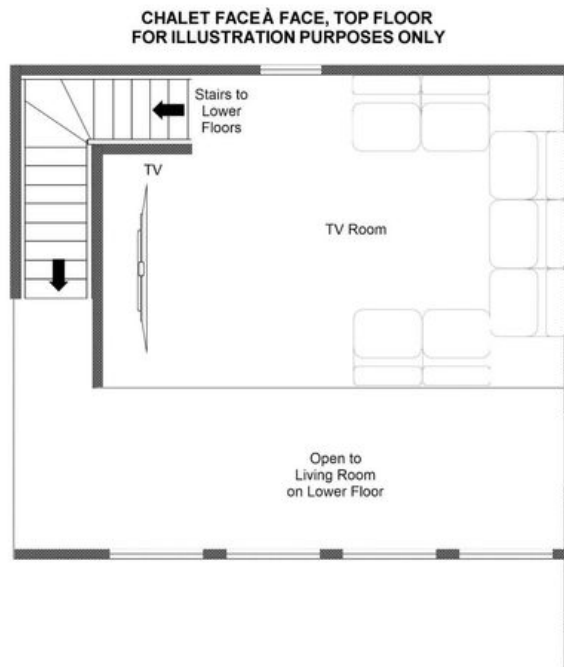






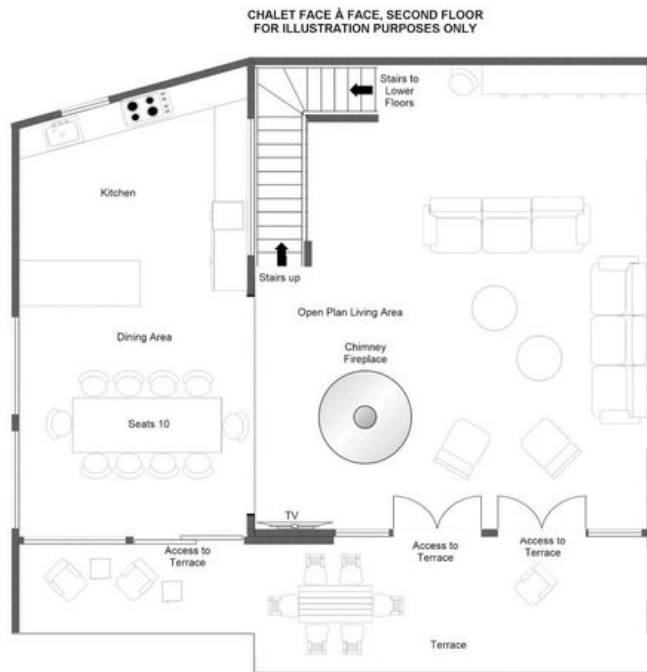


GRUNDRISSPLÄNE



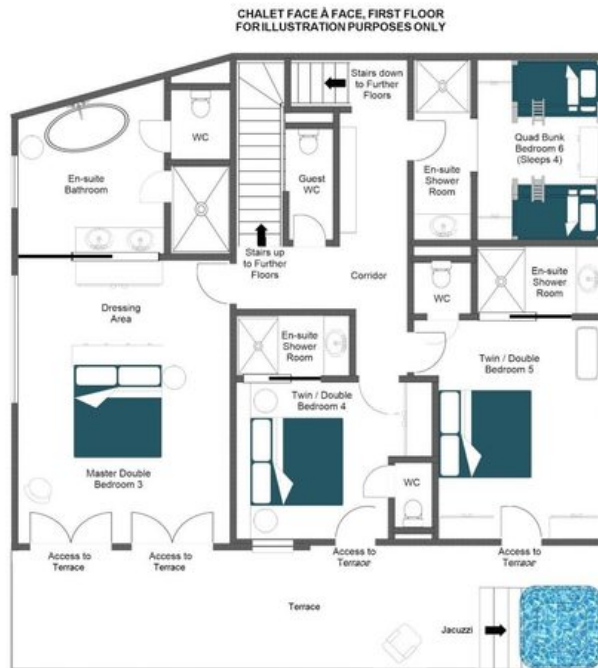
GRUNDRISSPLÄNE

TOP FLOOR



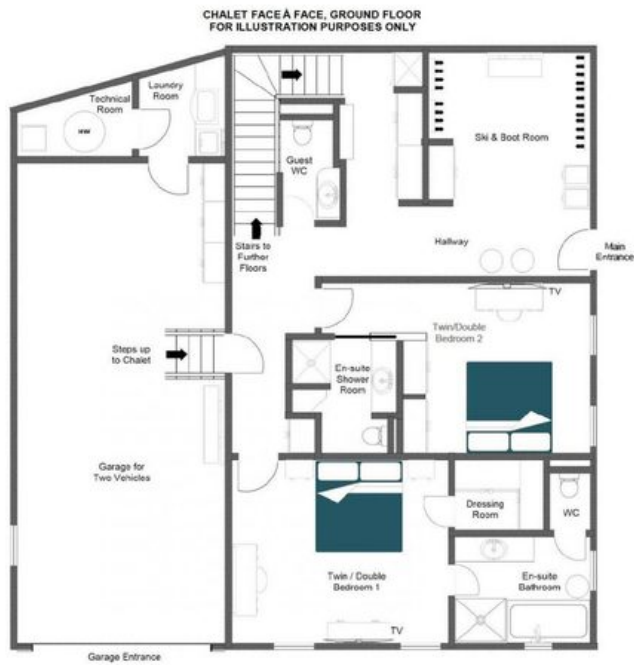
GRUNDRISSPLÄNE

FIRST FLOOR



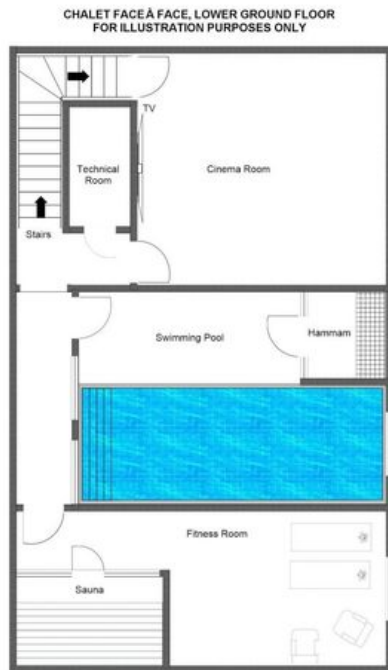
GRUNDRISSPLÄNE

GROUND FLOOR



GRUNDRISSPLÄNE

LOWER GROUND FLOOR





CHALET FACE À FACE

— ◆ —
VAL D'ISÈRE