



LUXURY CHALET RENTALS

ALPINE COLLECTION

CHALET FACE À FACE

VAL D'ISÈRE

CHALET FACE À FACE ♦ VAL D'ISÈRE



♦ Val d'Isère, France

♦ 380 m²

♦ Couchages 12 + 2

♦ 6 chambres

♦ 6 salles de bain

♦ Balcon

♦ Hammam / Bain de vapeur

♦ Piscine intérieure

♦ Salle de massage

♦ Hot tub extérieur

♦ Sauna

♦ Spa





LA RÉSIDENCE

Chalet Face à Face

Sacré meilleur nouveau chalet de ski au monde en 2021, Chalet Face à Face est un chef-d'œuvre de six chambres établi directement au bord des pistes de Val d'Isère, accueillant jusqu'à quatorze hôtes dans un environnement d'une artisanat d'exception. Soigneusement rénové dans un profond respect de la tradition architecturale locale, la propriété marie bois anciens, poutres apparentes et mobilier alpin authentique en un ensemble cohérent et féérique de 380 mètres carrés. Sa position en hauteur offre aux hôtes de vastes vues sur les sommets enneigés et le village en contrebas, accessibles à pied en une quinzaine de minutes ou en cinq minutes par navette avec chauffeur.

Le chalet se déploie sur quatre niveaux principaux, chacun pensé avec soin pour le confort comme pour l'occasion. Les hôtes sont accueillis par un généreux hall d'entrée et une salle de ski équipée de chauffe-chaussures, avant de découvrir, au niveau inférieur, un sanctuaire de spa apaisant où une petite piscine intérieure, un sauna, une douche vapeur et un espace dédié aux massages et au yoga offrent un repos réparateur après une journée sur le domaine. Une salle de cinéma avec grand écran intelligent et système de son surround complet achève ce niveau inférieur. L'étage principal des chambres accueille quatre pièces, dont une suite maîtresse avec salle de bains privative, des baies vitrées du sol au plafond encadrant La Face et un accès direct à un bain à remous sur terrasse, tandis qu'une chambre twin et une chambre double supplémentaires partagent le même panorama sur la terrasse. Un charmant dortoir à quatre lits superposés accueille les plus jeunes hôtes avec le même souci d'attention.

CHALET FACE À FACE ♦ VAL D'ISÈRE



Au sommet du chalet, l'espace en plan ouvert réunissant cuisine, salon et salle à manger est tout simplement spectaculaire, couronné d'un plafond cathédrale s'élevant à cinq mètres, encadré de fenêtres à double hauteur et centré sur une remarquable cheminée suspendue contemporaine. La table à manger accueille dix convives sous un éclairage de caractère, tandis qu'un balcon prolonge le séjour vers l'extérieur pour offrir de saisissantes vues panoramiques sur les montagnes alentour. Plus haut, un salon en mezzanine constitue un retrait convivial pour les soirées après dîner, parachevant une résidence où chaque détail a été élevé pour répondre aux plus hautes exigences de la vie alpine.



CHALET FACE À FACE ♦ VAL D'ISÈRE



CHALET FACE À FACE ♦ VAL D'ISÈRE









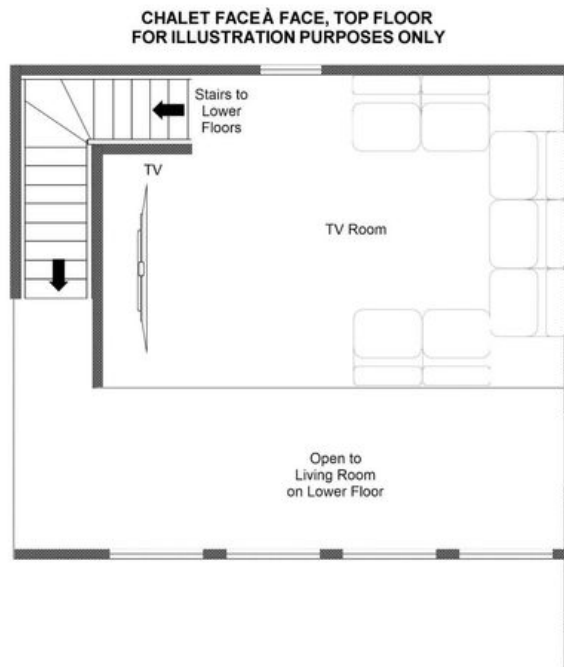






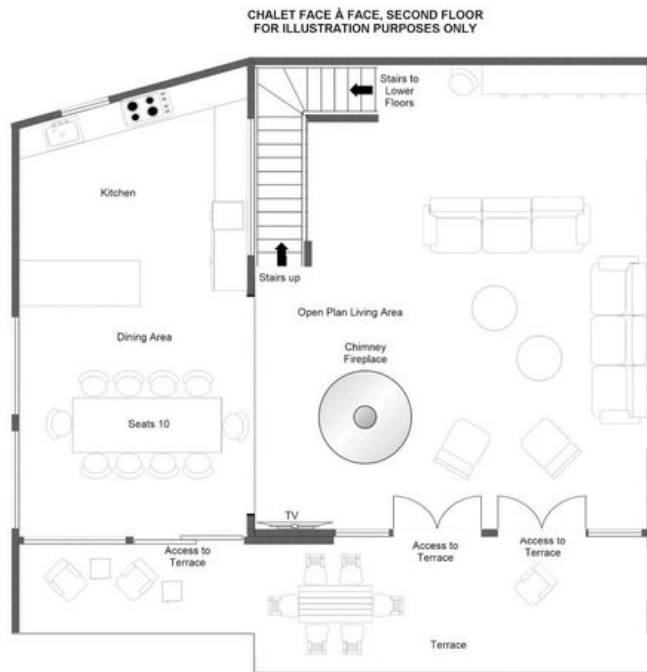


PLANS



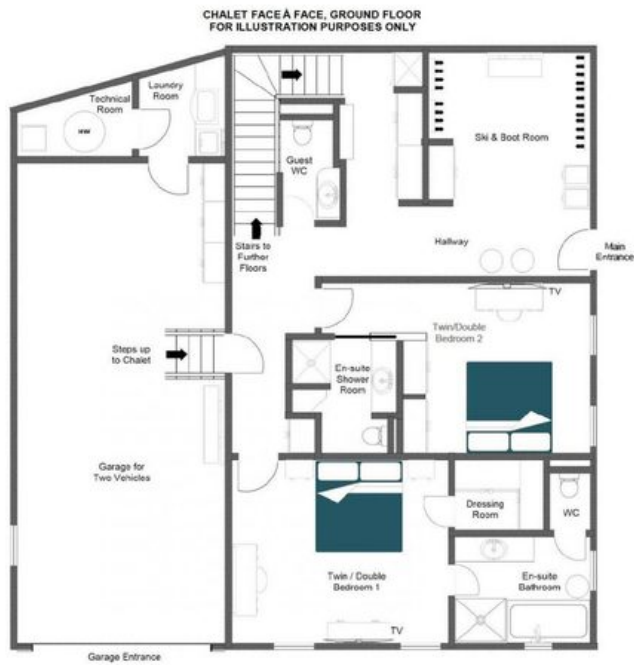
PLANS

TOP FLOOR



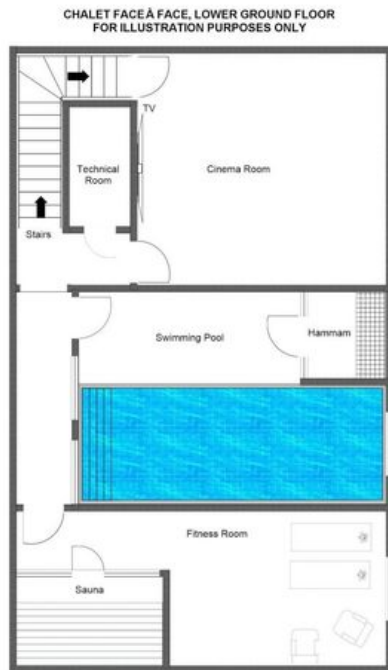
PLANS

GROUND FLOOR



PLANS

LOWER GROUND FLOOR





CHALET FACE À FACE

— ◆ —
VAL D'ISÈRE