



LUXURY CHALET RENTALS

# ALPINE COLLECTION

# CHALET FACE À FACE

VAL D'ISÈRE

CHALET FACE À FACE ♦ VAL D'ISÈRE



♦ Val d'Isère, France

♦ 380 m<sup>2</sup>

♦ Posti letto 12 + 2

♦ 6 camere da letto

♦ 6 bagni

♦ Balcone

♦ Hammam / Bagno di Vapore

♦ Piscina Coperta

♦ Sala Massaggi

♦ Hot Tub Esterno

♦ Sauna

♦ Spa





## LA RESIDENZA

## Chalet Face à Face

Insignito del titolo di Miglior Nuovo Chalet da Sci al Mondo nel 2021, Chalet Face à Face è un capolavoro a sei camere da letto situato direttamente a bordo pista a Val d'Isère, capace di accogliere fino a quattordici ospiti in un contesto di artigianalità eccezionale. Sapientemente ristrutturata con reverente attenzione alla tradizione architettonica locale, la proprietà intreccia legno antico, travi a vista e autentici arredi alpini in un insieme coerente e fiabesco che si sviluppa su 380 metri quadrati. La posizione elevata regala agli ospiti viste panoramiche sulle cime innevate e sul villaggio sottostante, raggiungibile a piedi in quindici minuti o con un trasferimento in auto di cinque minuti.

Il chalet si articola su quattro livelli principali, ciascuno concepito con cura per il comfort e per ogni occasione. Gli ospiti sono accolti da un ampio ingresso con locale sci completo di scaldascarponi, prima di scoprire il tranquillo santuario spa al piano seminterrato, dove una piccola piscina coperta, sauna, doccia a vapore e una zona dedicata a massaggi e yoga offrono un ristoro rigenerante dopo una giornata sulle piste. Una sala cinema con grande schermo piatto smart e impianto surround completo conclude questo livello inferiore. Il piano principale delle camere ospita quattro stanze, tra cui una suite principale con bagno en-suite, finestre dal pavimento al soffitto che incorniciano La Face e accesso diretto a una vasca idromassaggio sul terrazzo, mentre un'ulteriore camera a due letti singoli e una matrimoniale condividono la stessa vista sul terrazzo. Un'accogliente camerata con quattro letti a castello accoglie gli ospiti più giovani con uguale attenzione.

CHALET FACE À FACE ♦ VAL D'ISÈRE



Al piano più alto del chalet, lo spazio open space di cucina, soggiorno e zona pranzo è semplicemente spettacolare, coronato da un soffitto a cattedrale che si innalza fino a cinque metri, incorniciato da finestre a doppia altezza e impreziosito da un suggestivo caminetto sospeso contemporaneo. Il tavolo da pranzo accoglie dieci commensali sotto un'illuminazione a sospensione di grande carattere, mentre un balcone prolunga lo spazio abitativo verso l'esterno, regalando viste panoramiche mozzafiato sulle montagne circostanti. In alto, un soppalco accogliente offre un conviviale rifugio per le serate post-cena, completando una residenza in cui ogni dettaglio è stato elevato agli standard più alti della vita alpina.





CHALET FACE À FACE ♦ VAL D'ISÈRE









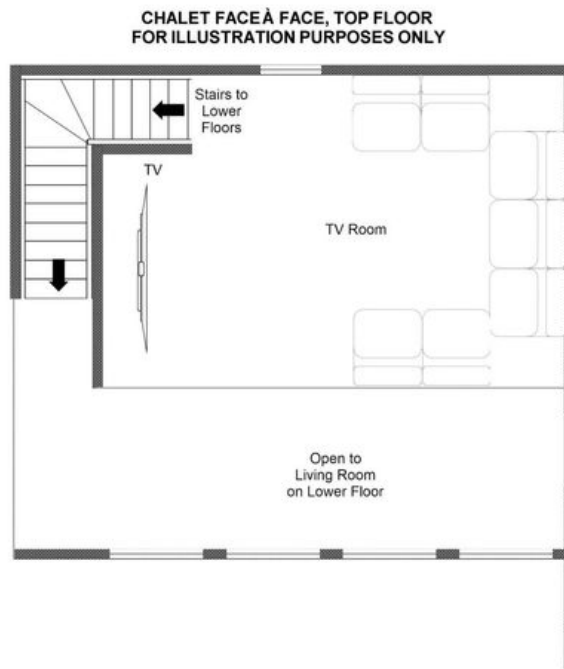






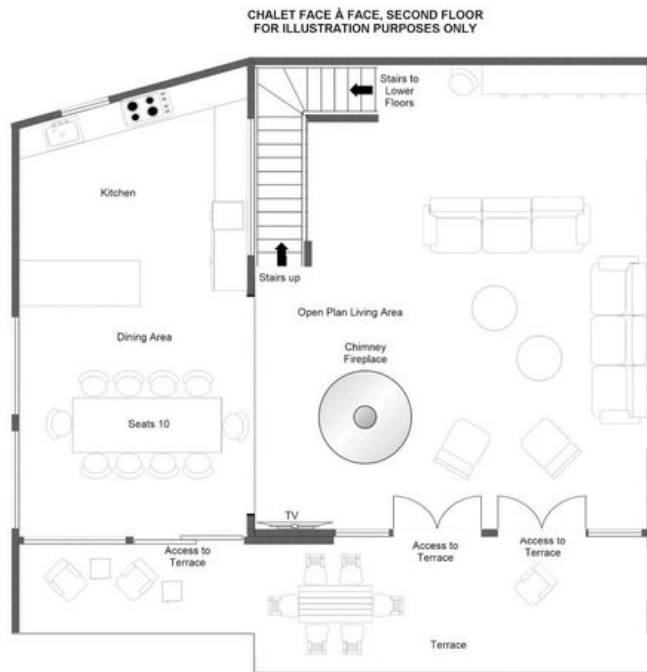


PLANIMETRIE



PLANIMETRIE

TOP FLOOR



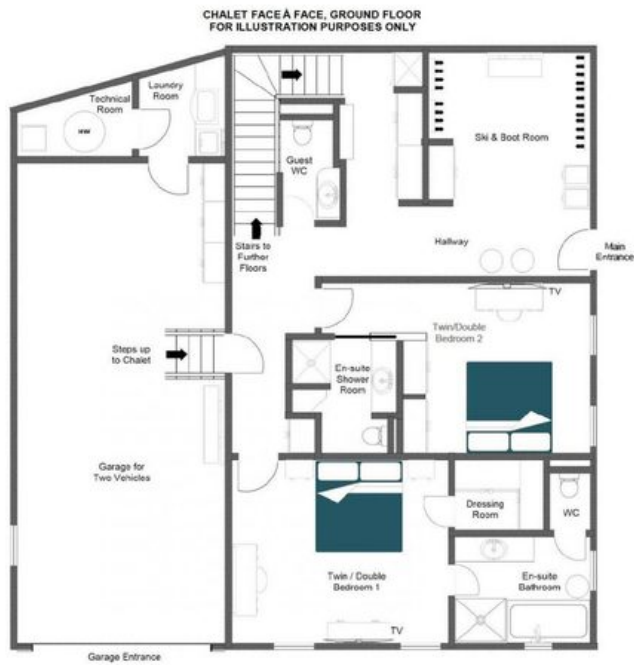
PLANIMETRIE

FIRST FLOOR



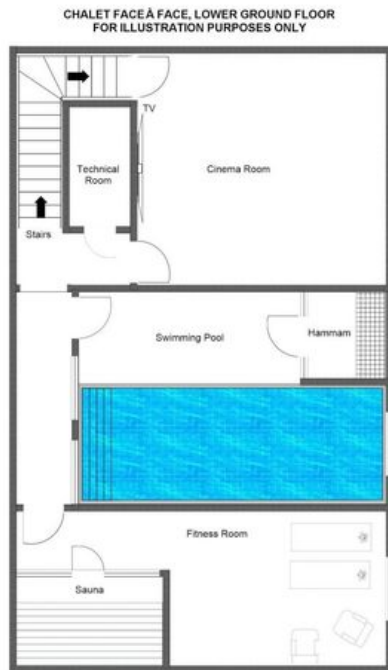
PLANIMETRIE

GROUND FLOOR



PLANIMETRIE

LOWER GROUND FLOOR





CHALET FACE À FACE

— ◆ —  
VAL D'ISÈRE