



LUXURY CHALET RENTALS

# ALPINE COLLECTION

# CHALET FACE À FACE

VAL D'ISÈRE

CHALET FACE À FACE ♦ VAL D'ISÈRE



♦ Val d'Isère, France

♦ 380 m<sup>2</sup>

♦ Slaapplaatsen 12 + 2

♦ 6 slaapkamers

♦ 6 badkamers

♦ Balkon

♦ Hammam/stoomcabine

♦ Binnenzwembad

♦ Massageruimte

♦ Buiten hot tub

♦ Sauna

♦ Spa





## HET VERBLIJF

## Chalet Face à Face

Bekroond als winnaar van de World's Best New Ski Chalet in 2021, is Chalet Face à Face een meesterwerk met zes slaapkamers, direct gelegen aan de pistes van Val d'Isère, en biedt plaats aan maximaal veertien gasten in een omgeving van uitzonderlijk vakmanschap. Met zorgvolle eerbiediging van de lokale bouwtraditie verweeft dit gerenoveerde pand verouderd hout, vrijliggende balken en authentiek alpien meubilair tot een samenhangend, sprookjesachtig geheel van 380 vierkante meter. De verheven ligging belooft gasten met weids uitzicht over de besneeuwde toppen en het dorp beneden, te bereiken te voet binnen een kwartier of per chauffeursdienst in vijf minuten.

Het chalet ontvouwt zich over vier hoofdverdiepingen, elk zorgvuldig doordacht voor zowel comfort als beleving. Gasten betreden een royale entreehal en skiruimte, compleet met schoenwarmers, alvorens op de lager gelegen begane grond een rustig spa-heiligdom te ontdekken, waar een klein overdekt zwembad, sauna, stoombad en een dedicated massage- en yogaruimte herstellend respijt bieden na een dag op de berg. Een exclusieve bioscoopruimte met groot flatscreen smart-televisie en volledige surroundgeluid completeert dit onderste niveau. De voornaamste slaapverdieping herbergt vier slaapkamers, waaronder een mastersuite met eigen badkamer, vloer-tot-plafond ramen met uitzicht op La Face en directe toegang tot een terrasgebonden bubbelbad, terwijl een verdere tweepersoons- en éénpersoonskamer hetzelfde terrasuitzicht delen. Een charmante vierpersoons stapelkamer bedient jongere gasten met even veel zorg.

CHALET FACE À FACE ♦ VAL D'ISÈRE



Aan de top van het chalet is de open woon-, keuken- en eetruimte ronduit spectaculair: bekroond door een kathedraalplafond dat opstijgt tot vijf meter, omlijst door dubbelhoge ramen en verankerd door een opvallende, hedendaagse hangende open haard. De eettafel biedt plaats aan tien personen onder sfeervolle hanglampen, terwijl een balkon de woonruimte naar buiten toe uitbreidt met een adembenemend panoramisch uitzicht op de omringende bergen. Daarboven biedt een mezzanine knusse hoek een gezellige plek voor avonden na het diner, waarmee een residentie wordt voltooid waarin ieder detail is verheven tot de allerhoogste normen van het alpine leven.



CHALET FACE À FACE ♦ VAL D'ISÈRE



CHALET FACE À FACE ♦ VAL D'ISÈRE









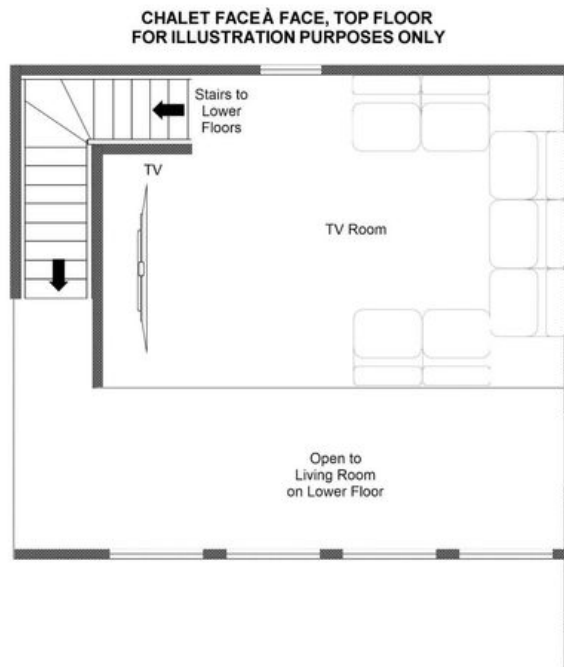






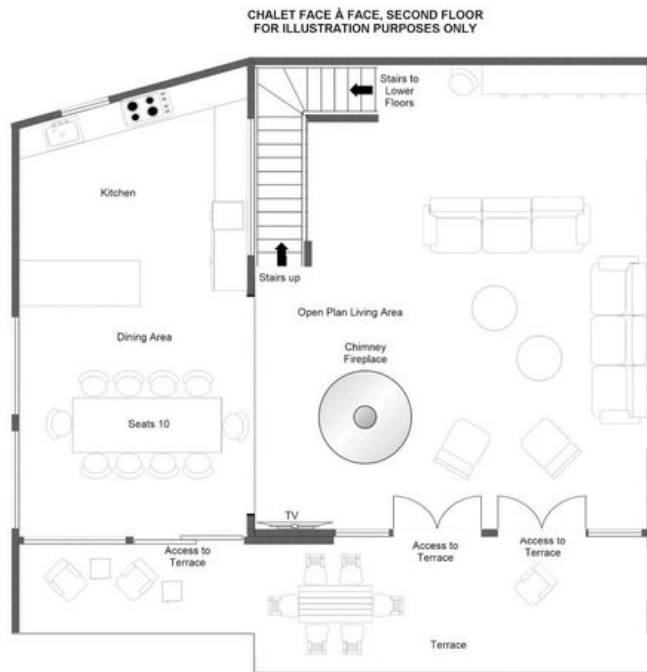


PLATTEGRONDEN



PLATTEGRONDEN

TOP FLOOR



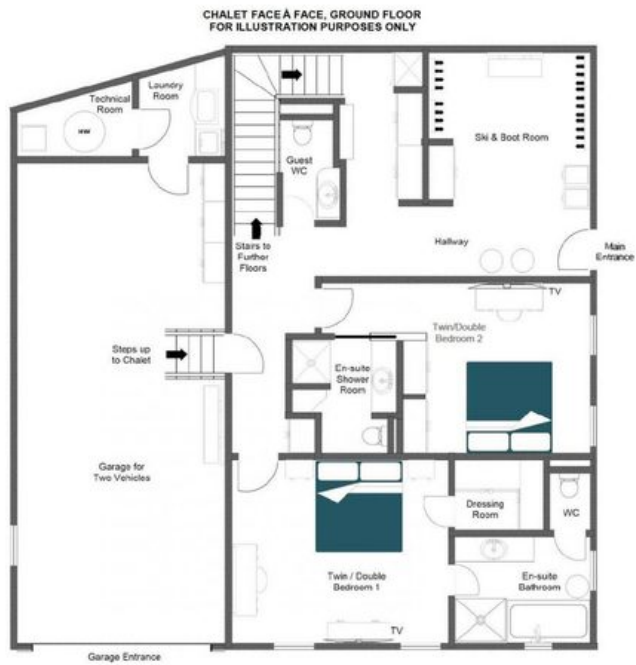
PLATTEGRONDEN

FIRST FLOOR



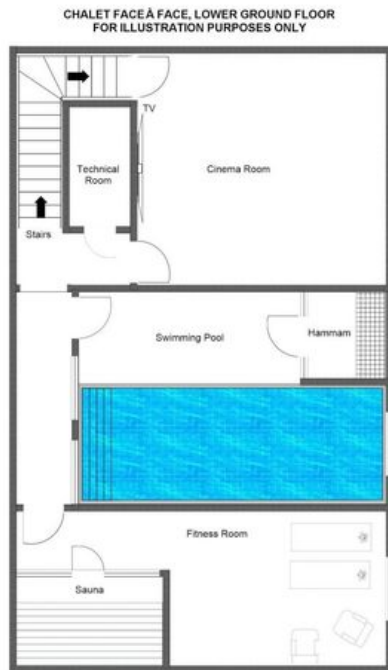
PLATTEGRONDEN

GROUND FLOOR



PLATTEGRONDEN

LOWER GROUND FLOOR





CHALET FACE À FACE

— ◆ —  
VAL D'ISÈRE