



LUXURY CHALET RENTALS

ALPINE COLLECTION

CHALET ROSELLE

— ◆ —
V E R B I E R



♦ Verbier, Switzerland

♦ 178 m²

♦ Schläft 8

♦ 4 schlafzimmer

♦ 5 badezimmer

♦ Südausgerichteter Balkon

♦ Terrasse

♦ TV-/Spielzimmer

♦ Sonos

♦ WiFi

♦ Kinderbett/Hochstuhl vorhanden

♦ Familienfreundliche Chalets





DIE RESIDENZ

Chalet Roselle

Chalet Roselle ist ein zeitgemäßes und zugleich tief einladendes Refugium in Verbier, das mit großer Sorgfalt für Familien und intime Gruppen von acht Personen gestaltet wurde, die Komfort und alpine Grandeur gleichermaßen suchen. Auf 178 Quadratmetern und vier Schlafzimmern rahmen raumhohe Fenster weitreichende Panoramablicke über das Dorf und das Tal und fluten den offenen Wohnbereich mit natürlichem Licht. Ein imposanter Holzkaminofen bildet den Mittelpunkt des Wohnzimmers, wo ein Sonos-Soundsystem die Stimmung für Abende zu Hause setzt, während die angrenzende offene Küche mit modernen Geräten und Frühstücksbar mühelose Geselligkeit fördert. Ein separates Fernsehzimmer bietet einen ruhigen Rückzugsort, und ein möblierter, nach Süden ausgerichteter Balkon lockt an knackig-sonnigen Morgen mit Kaffee in der Hand.

Das Hauptschlafzimmer auf der obersten Ebene unter einem gewölbten Dachstuhl ist ein echtes Refugium. Raumhohe Fenster spiegeln die Silhouetten der umliegenden Gipfel wider; ein großzügiger Kleiderschrank, ein dreisitziges Sofa und ein eigener Schreibtisch vervollständigen diesen verfeinerten Raum, während ein breites Dachfenster über der Badewanne im Badezimmer den Himmel hereinbringt eingebettet in Schiefer- und Keramikoberflächen mit warmer, durchdachter Beleuchtung. Das zweite Doppelzimmer, in warmem Holz gehalten, bietet ein eigenes Badezimmer mit Badewanne. Im Untergeschoss teilen ein weiteres Doppelzimmer mit eigenem Duschbad und ein Doppelstockbettzimmer für jüngere Gäste den Zugang zu einer Terrasse und einem privaten, durch Hecken abgeschirmten Garten; beide Zimmer sind mit Verdunkelungsvorhängen für erholsame Morgen nach langen Tagen auf der Piste ausgestattet.



Für den Skifahrer bietet ein großzügig bemessener Skiraum mit beheizter Schuhablage einen eigenen Eingang auf der unteren Ebene, während der Médran-Lift nur vier Fahrminuten entfernt ist. Das lebhafte Dorfzentrum mit seinen hochwertigen Boutiquen und gefeierten alpinen Restaurants ist in einem gemächlichen zwölfminütigen Spaziergang erreichbar und stellt sicher, dass das Beste von Verbier stets griffbereit ist. Eine Abstellkammer mit Waschmaschine und Trockner, reichlich Stauraum im gesamten Chalet und ein Außenparkplatz vervollständigen ein Chalet, das vor allem für das gemeinsame Leben in den Bergen erdacht wurde.







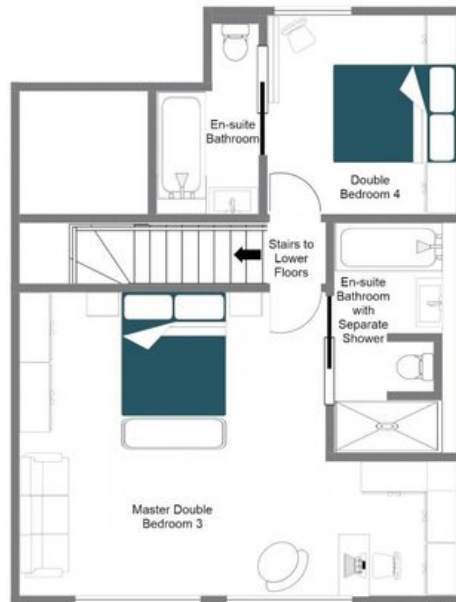




GRUNDRISSPLÄNE

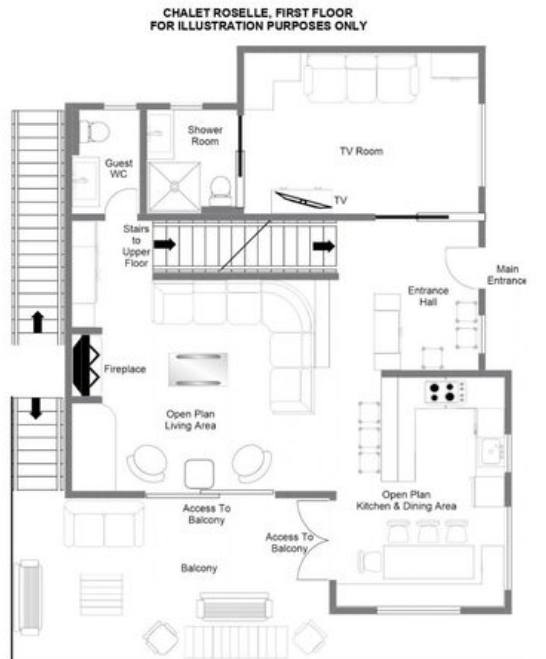
TOP FLOOR

CHALET ROSELLE, TOP FLOOR
FOR ILLUSTRATION PURPOSES ONLY



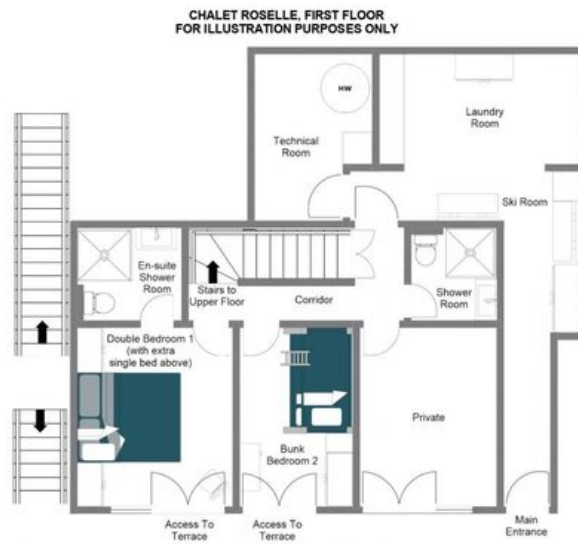
GRUNDRISSPLÄNE

FIRST FLOOR



GRUNDRISSPLÄNE

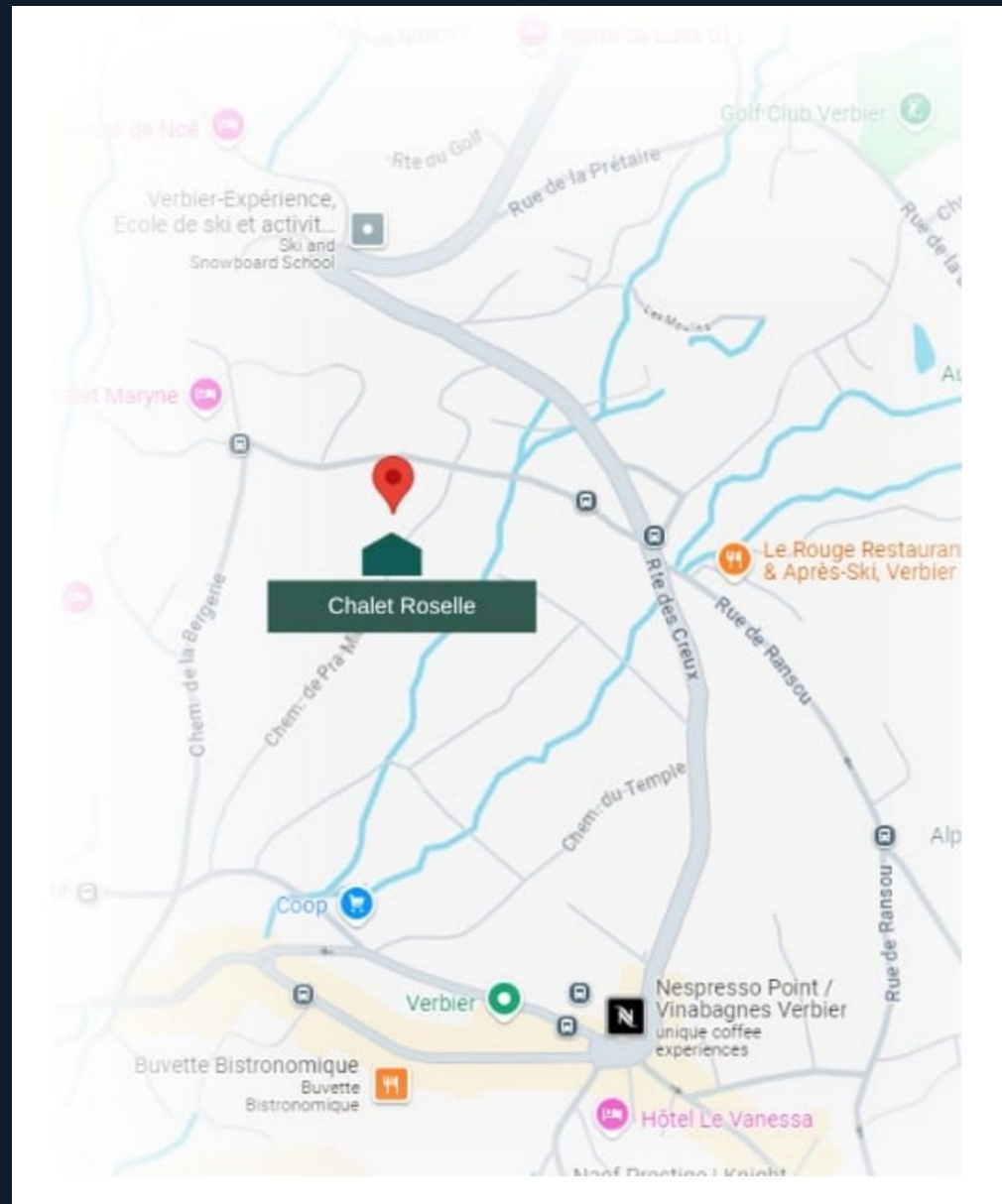
GROUND FLOOR



LOCATION

PROXIMITY

- ♦ Place Centrale — 12 minute walk
- ♦ Les Moulins — 1 minute walk
- ♦ Médran — 4 minute drive
- ♦ Savoleyres — 10 minute walk





CHALET ROSELLE



VERBIER